



ライフのBIO-RAL等の エシカル商品の現状と将来性

第6期 第2回 アジアショッパーインサイト研究会

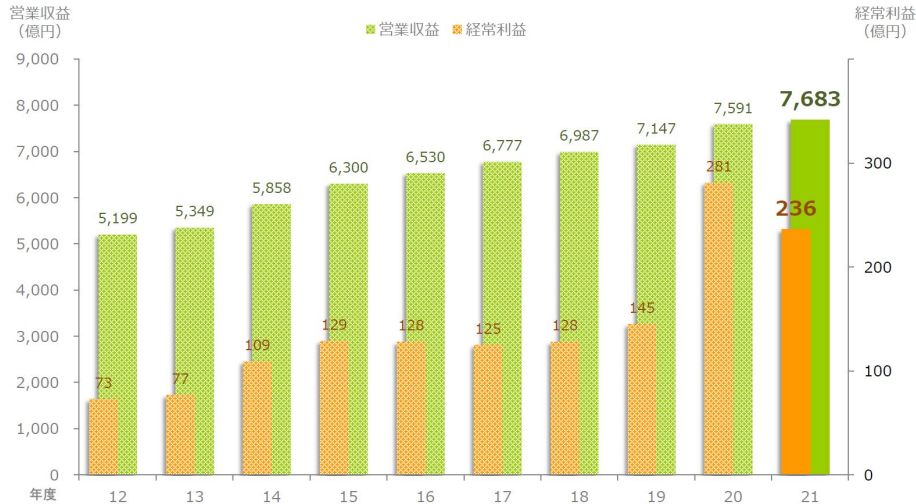
2022年8月18日(木)
鈴木一正

I. ライフコーポレーションの業績

営業収益・経常利益 推移

出所) ライフコーポレーション2021年度決算説明資料

■ 営業収益は過去最高 経常利益は過去2番目の高水準

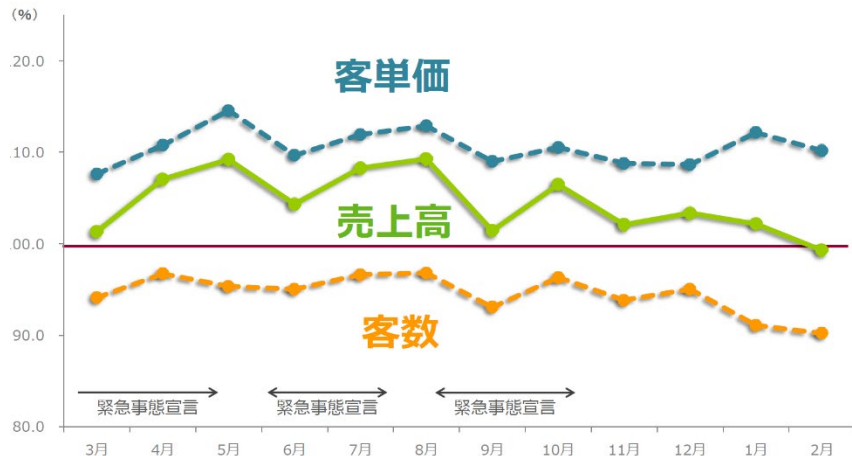


〈2021年度決算のポイント〉

- 18期連続増収
- 過去最大の改装投資 (約65億円)

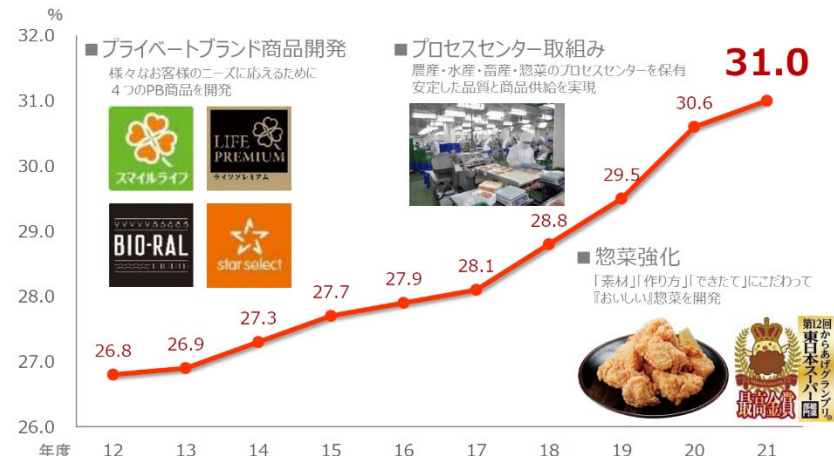
既存店売上高・客数・客単価 19年度比推移 (月次)

■ 19年度比では来店頻度が減り、まとめ買いをする行動は継続中



粗利率改善に向けた取組み

■ 当社独自の魅力ある商品開発とプロセスセンター活用により粗利率向上



Ⅱ.BIO-RAL(ビオラル)のコンセプト

出所) ライフコーポレーション2021年度決算説明資料

地球にやさしく、
人にやさしく

BIO-RALは、農薬や化学肥料、添加物などを極力使わない食品を企画・製造・販売することで、人々の健康な暮らしを支えるとともに、SDGsでめざす地球環境にやさしいサステナブルな世界を実現していきます。

Natural Supermarket
V V V V V O O O O O
BIO-RAL
LIFE

SUSTAINABLE DEVELOPMENT GOALS

3 すべての人に健康と福祉を	12 つくる責任 つかう責任	14 海の豊かさを守ろう	15 陸の豊かさも守ろう
----------------	----------------	--------------	--------------

- 「ビオラル」はライフコーポレーションが2016年から手掛ける「ナチュラルスーパーマーケット」を標ぼうするフォーマットで、「オーガニック」「ローカル」「ヘルシー」「サスティナビリティ」をコンセプトとした商品や体に優しい素材や製法、健康や自然志向にあわせたプライベートブランド「BIO-RAL(ビオラル)」商品などを取りそろえる。
- ライフコーポレーションとしては、コロナ禍で健康志向や安全・安心へのニーズが高まっていると捉えていることから、「ビオラル」事業を強化することでそれに応え、さらに同フォーマットのコンセプトでもある持続可能な社会の実現も目指すとしている。

Ⅱ.BIO-RAL(ビオラル)のコンセプト

(出所) ライフコーポレーション2021年度決算説明資料

BIO-RAL事業は店舗とプライベートブランド開発。現在は約40億円→当面目標100億円

ブランド名	実績 (百万円)	昨比	アイテム数	売上構成比
 スマイルライフ	43,381	102.1	800	5.8
 ライフプレミアム	8,124	104.7	153	1.1
 ビオラル	2,900	160.3	189	0.4
 スターセレクト	10,823	94.6	207	1.5
合計	65,228	103.6	1,349	8.8

TVのランキング企画で一流シェフからも高評価
(TBS系列「ラヴィット!」/「サタデープラス」)

- ミートソース部門 1位
- 焼き肉のたれ味部門 1位
- ヨーグルト部門 2位
- 冷凍ピザ部門 2位

TV放映された話題の商品はこちら!



Ⅲ. ライフ 岩崎高治社長 年初インタビュー その1



● 2022年度の位置づけ

- 前年から継続して「守る」「攻める」「変える」ことを軸に取り組んで来た。環境変化が起こることは、小売業にとって力が試されること
- 下期には過去最大の改装を予定している
- その他、キャッシュレスの導入、働き方の改革という意味での電子棚札の導入を進める。
- 本来2021年度は第6期中期計画4年間の最終年度だったが、コロナで中断したこともあり、22年度を第6次中継の完成の年と位置付ける

● 現状認識

- 今までは「良い店、良い品、良いサービス」が大事で、これをやっていけば絶対に生き残れると考え、「とにかくこれを徹底してやろう」と言っていた
- …今はデータとテクノロジーをいかに活用するのかというところにも注力しないといけない時代遅れになる。
- テレワークの定着、職場・取引先との会食の減少といった行動様式の変化による外食から内食への市場規模の変化はコロナ前には戻らない。
- 小売業もマインドセットを変えなければいけない。価格対応は必要だが、それだけでなく、「質の競争」、つまり付加価値をいかに付けるかという競争をS M業界もしっかりと行っていかなければならない。
- ライフはポイント合戦や安売り合戦に引き込まれることのないような努力を引き続きやっていきたい。

出所) 『リテールガイド』 (2022年1月4日)
<https://retailguide.tokubai.co.jp/interviews/12166/>

Ⅲ. ライフ 岩崎高治社長 年初インタビュー その2



出所) 『リテールガイド』(2022年1月4日)
21年7月にJR大船駅直結の大型複合施設「グランシップ(GRAND SHIP)」1階にオープンしたコーナー

● ビオラル

- その延長に品揃えの拡充。松竹梅はしっかりある。店によっては松よりも上の品揃えをすることに力を入れており、手応えもある。方向性は店舗展開と商品の拡充とコーナー展開。
- 商品開発ではビオラルのP Bを加速している。ビオラルのコーナーも既存店120店ほどに入れた。
- 同質化競争からの脱却のため、ライフにしかない商品、それがビオラルであり、商品の鮮度であり、惣菜のおいしさである。これを突き詰める
- 加工食品でもオリジナル商品を増やしていくが究極的にトレーダージョーみたいにP B 100%になれば良いとは思わない。N Bを必要とするお客様もいる

- ビオラルや他社にない惣菜、お弁当があることで「ライフに行こう」と思ってもらえるようなS Mになりたい。同時にそれがリアルでもネットでも買える。どこにいてもネットで買えるということならばお客様にとって豊かな生活がご提供できる。
- ビオラルが好調な理由としては、健康需要もあるが、Z世代の消費に対して、自分なりのリゾーニング(根拠)、買うことの動機付けといったトレンドにマッチしたこともある。
- ビオラルは必ずしも健康だけでなく、サステナブル、地球環境にやさしいということを打ち出しているのもっとやっていかなければならないという位置づけだ

● ネットスーパー

- お客様とシームレスにつながることで、オンラインでもオフラインのリアル店舗でも「買い物をしたい」と思った時に便利な方で買い物をして頂くことが目指す姿
- アマゾンで初めてライフのことを知り、お買い上げ頂いた結果、気に入って頂きリアルにも来て頂けるという良いサイクルも出来てきている。
- (2030年) 1,000億円に向けて、自社のネットスーパーは対象店舗を広げ、キャパシティを上げる。アマゾンは対象エリアを広げていく。

IV.BIO-RAL 新規店舗～①丸井吉祥寺店(2020.12.19)



- 「オーガニック・ローカル・ヘルシー」をコンセプトに開発したライフコーポレーションのPB商品として「BIO-RAL」を開発。既存PBの「ライフナチュラル」を移行した。
- 生鮮では唯一、青果を取り扱う。農薬や化学肥料を避け、自然の恵みを生かした形の基準に沿って生産されたオーガニック（有機）野菜の他、「東京育ち」として地元で採れた野菜なども取りそろえる
- 食品だけでなく非食品も取り扱う。オーガニック植物エキスを配合したコスメや自然由来の成分で造られたシャンプー、香料、着色料、防腐剤不使用の無添加洗剤など、環境に配慮し、体にも優しい商品を展開



所在地／東京都武蔵野市吉祥寺南町171（丸井吉祥寺店1階）
駐車台数／74台（丸井吉祥寺店共有）
営業時間／10時30分～20時
売場面積／82坪（272㎡）店長／木村順姫
従業員数／17人（社員3人、パートナー14人）
世帯数・人口／0～0.5km圏5598世帯9339人、0.5～1km圏1万7183世帯3万1331人、0～1km圏2万2781世帯4万670人

IV.BIO-RAL 新規店舗～②下北沢駅前店(2022.2.26開店)



↑お米の量り売り



↑ピーナッツバター エンド展開



↑水産・畜産は冷凍食品に特化→



↑スイーツも充実

- 水産、畜産は冷凍の品揃えに特化。食品ロスの面でも販売面でも、さらに品質面でもメリットが大きい。畜産ではスキンパックなど包装面でも品質保持重視の形態が目立つようになってきている
- スイーツでも「エシカルチーズケーキ専門店seed」のレイヤーチーズケーキを取り扱うなど、コンセプトに沿った商品を取りそろえている

出所) 『リテールガイド』(2022年3月1日)
<https://retailguide.tokubai.co.jp/store/13997/>

IV. BIO-RAL 新規店舗～②下北沢駅前店(2022.2.26開店)



IV. BIORAL 新規店舗 ~ ② 下北沢駅前店 (2022.2.26 開店)

販売期間 5/21 SAT ▶ 5/31 TUE

BIO-RAL 下北沢駅前店

素敵なナチュラルライフスタイルを通じて、
 人もカラダも健康で美しく豊かな毎日過ごしてもらいたいと願うスーパーマーケット

低糖質ナッツ 有機玄米 有機玄米茶

販売期間 5/21 SAT ▶ 5/31 TUE

ピックアップ アイテム

こちらの商品の販売は11:00~になります。

国産有機玄米と 畦ハラス塩焼きの海苔弁当 本体 780円 (税込 842円)

国産有機玄米 富山産白海老のかき揚げ弁当 本体 580円 (税込 626円)

豆腐干と デミグラスソースの ラザニア風 本体 580円 (税込 626円)

あみりょうり 本舗の精米員がご提供いたします。栄養素の高い玄米を必要な分だけ量り売り

ピーナツバター 店内で焼いたピーナツは香り豊かでトッピングもおすすめ！

ソフトクリーム 国産乳・オリジナル生クリーム・牛乳使用

5月毎日 1割引

BIORAL EAST インスタグラム

公式 Instagram

おすすめ商品など、
 ニゴリや最新なイベント
 発信中!

ご自身のアクセス

BIO-RALの公式アカウントで検索しました！
 @bioral_east

BIO-RAL について、大切にしていること。

- Organic** マネオロジック: 自然の恵みを生かした農産物や加工品。私たちが選んでおきたいもの。お土産としても、自分たちの健康のためにぜひご利用ください。
- Local** ローカル: 私たちは、その土地で採れた旬の食材を、自分たちが選んでおきたいもの。お土産としても、自分たちの健康のためにぜひご利用ください。
- Healthy** ヘルシー: 健康な暮らしを応援。心と体にも優しい。自分たちが選んでおきたいもの。お土産としても、自分たちの健康のためにぜひご利用ください。
- Sustainability** サステナビリティ: 自然の恵みを大切に。未来の世代へ残すために。自分たちが選んでおきたいもの。お土産としても、自分たちの健康のためにぜひご利用ください。

BIO-RAL 下北沢駅前店
 住所: 東京都世田谷区北沢 2-21-22
 TEL: 103-3421-5531

BIO-RAL 下北沢駅前店

営業時間: 10:00 ~ 22:00

BIO-RAL 下北沢駅前店 のオススメ

ピックアップ アイテム

サクッと食べ感が、
 不思議な
 感動を味わえます。

とびしま特産工
 ・れもんげ
 ・いちごげ
 ・ぶるべりげ
 ・みかんげ

伊藤農園
 ・みかんジュレドリンクタイプ
 ・きよみジュレドリンクタイプ
 ・不知火ジュレドリンクタイプ

新茶の季節に
 一番摘み有機緑茶

静岡県産 一番摘み有機緑茶 本体 798円 (税込 861円)

プライベートブランド

「オーガニック・ローカル・ヘルシー」をコンセプトに開発した自社オリジナル商品。

オーガニックチョコレート 本体 378円 (税込 408円)

有機アガベシロップ 本体 478円 (税込 516円)

有機レモンストレート果汁100% 本体 478円 (税込 516円)

素材そのままおいしいキムチ 本体 378円 (税込 408円)

低温殺菌牛乳 本体 268円 (税込 289円)

猫用 かつお・さば・あじ 混合薄切り節 本体 398円 (税込 437円)

CLAYD for BATH ONETIME 本体 500円 (税込 550円)

保温・防水 保冷・防水 トートバッグ 本体 1,980円 (税込 2,178円)

あなたに 会員募集中

ポイントは1ポイント=1円としてつかえます

LC JCBカード #200円ごとに1ポイント

LaCuCa #200円ごとに1ポイント

IV.BIO-RAL~③新規店舗 セントラルスクエア(2022.4.15)



- 岩崎社長曰くセントラルスクエアはSM4.0を実現する店舗である。
- SM1.0とは1950年代のセルフサービス方式導入
- SM2.0とは2000年代からのネットスーパー
- SM3.0は2010年～のオーガニック商品の拡大
- SM4.0は、1.0～3.0の全ての要素を掛け合わせテクノロジーの力でシームレスにつながる店舗である。

※参考『ダイヤモンドチェーンストア』
(2022年5月15日号)

IV.BIO-RAL～③新規店舗 セントラルスクエア(2022.4.15)



所在地／東京都渋谷区恵比寿4-20-7 恵比寿ガーデン
プレイス センタープラザB2
営業時間／9時30分～22時30分 売場面積／1765㎡
駐車場／463台（施設共用） 店長／松原雅昭
従業員数／177人（社員30人、パートナー147人）
年商目標：42億円（2年目）

IV.BIO-RAL~③新規店舗 セントラルスクエア(2022.4.15)

Produce

- 冷凍アスパラガス 380円 (税込410円)
- 冷凍ブロッコリー 380円 (税込410円)
- 冷凍ピーマン 380円 (税込410円)
- 冷凍パプリカ 380円 (税込410円)
- 冷凍ピーマン 380円 (税込410円)
- 冷凍パプリカ 380円 (税込410円)
- 冷凍ピーマン 380円 (税込410円)
- 冷凍パプリカ 380円 (税込410円)
- 冷凍ピーマン 380円 (税込410円)
- 冷凍パプリカ 380円 (税込410円)

Deli

- 2週間限定価格 1100円 (税込1,190円)
- 焼肉用鶏もも唐揚げ 298円 (税込321円)
- 焼肉用鶏もも唐揚げ 298円 (税込321円)
- 焼肉用鶏もも唐揚げ 298円 (税込321円)
- 焼肉用鶏もも唐揚げ 298円 (税込321円)
- 焼肉用鶏もも唐揚げ 298円 (税込321円)
- 焼肉用鶏もも唐揚げ 298円 (税込321円)
- 焼肉用鶏もも唐揚げ 298円 (税込321円)
- 焼肉用鶏もも唐揚げ 298円 (税込321円)
- 焼肉用鶏もも唐揚げ 298円 (税込321円)

お客様へ

新型コロナウイルス感染症拡大に伴い、以下の取組をおこなっております。

おわびとお知らせ

- 商品が品薄・欠品になる場合がございます。
- 時間帯により、レジが混雑する場合がございます。
- 状況により、サービスカウンター設置の仕切りが変更される場合がございます。

3つのお願い

- ご来店の際は、マスクの着用をお願いします。
- 店内混雑緩和のため、お一人様1人での来店をお願いします。
- 店内で待たされる場合は、お一人様1人での来店をお願いします。

Fish

水槽 活魚

店舗にて活き、常に新鮮な魚の姿を「お刺身・うなぎ、などでお提供いたします。

一汐鮮魚

新鮮な魚を、お刺身・うなぎ、などでお提供いたします。

Meat

ハイライフポーク

カナダ産ハイライフポークスベアリア

128円 (税込138円)

ソーダストリーム

ソーダストリーム

2,000円 (税込2,100円)

Information

ライフネットスーパー

思い立った時にスマホやパソコンから「らくらくお買い物」

ご来店いただいた商品を店舗の専門スタッフが喜んでお持ち帰ります！安心して、お食事にご利用ください！

ポイントが貯まる！使える！

ライフネットスーパーに会員登録し、ポイントが貯まります。また、お買い物に、ポイントもご利用いただけます。

QRコード

当日宅配サービス

3時間 30分以内にお届け

配達料	配達日時	配達料
0円	11:00~19:00	0円
200円	19:00~23:00	200円
500円	23:00~01:00	500円
1,000円	01:00~03:00	1,000円
+500円	03:00~05:00	+500円

お届けエリア

01区	01-01区	01-02区	01-03区	01-04区
02区	02-01区	02-02区	02-03区	02-04区
03区	03-01区	03-02区	03-03区	03-04区
04区	04-01区	04-02区	04-03区	04-04区
05区	05-01区	05-02区	05-03区	05-04区
06区	06-01区	06-02区	06-03区	06-04区
07区	07-01区	07-02区	07-03区	07-04区
08区	08-01区	08-02区	08-03区	08-04区
09区	09-01区	09-02区	09-03区	09-04区
10区	10-01区	10-02区	10-03区	10-04区
11区	11-01区	11-02区	11-03区	11-04区
12区	12-01区	12-02区	12-03区	12-04区

詳しくは、サービスカウンターまでお問い合わせください。

Meat

ハイライフポーク

カナダ産ハイライフポークスベアリア

128円 (税込138円)

ソーダストリーム

ソーダストリーム

2,000円 (税込2,100円)

Meat

ハイライフポーク

カナダ産ハイライフポークスベアリア

128円 (税込138円)

ソーダストリーム

ソーダストリーム

2,000円 (税込2,100円)

08/17 09/19

セントラルスクエア恵比寿ガーデンプレイス店

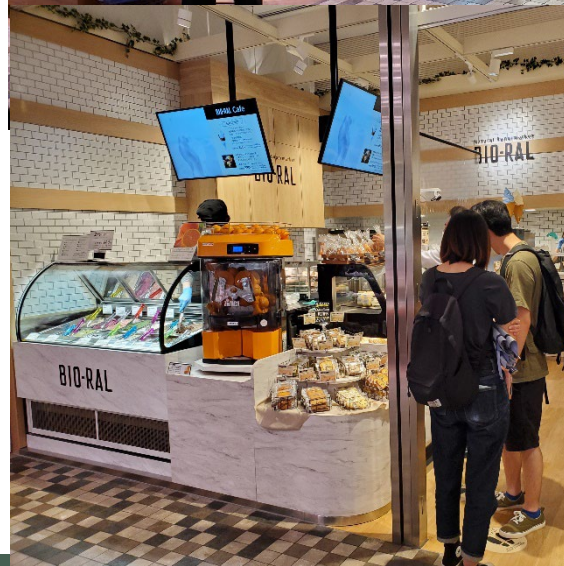
03-3443-1090

AM9:30~PM10:30 日曜

CENTRAL SQUARE LIFE

IV.BIO-RAL 新規店舗～④新宿マルイ店(2022.5.28開店)

- 新宿三丁目駅改札前の立地を活かし、ビオラルカフェの営業時間は8:00～20:00（土日祝は11:00～）。通勤時にほっと一息つける、おいしいオーガニックコーヒーやヘルシーな軽食をご提供
※ 8月18日より21時まで営業時間拡大
- 果実の風味を楽しめる甲州生ジェラートや、「BIO-RAL低温殺菌牛乳」を使用したソフトクリームを販売
- 国産原料を使用し食品添加物に配慮したサラダや惣菜などを、対面コーナーで販売



IV. BIO-RAL 新規店舗～⑤ 靱本町(2016.6開店)



BIO-RAL TIMES

2022
MAY 5
5/22(日)～5/28(土) 朝店

BIO-RAL 日替り SALE

5/22 日

安く新鮮!
農家さんの直売広場

鮮度抜群の
野菜・果物がお買い得!
店頭にて販売!
10:00～の販売となります。



5/23 月

大阪府
中央卸売市場 直送

鮮魚市

10:00～12:00

天然真鯛切身
1kg **250円**
(税込270円)

5/24 火

LCカードレジック決済
ライフのポイント
2倍

新鮮野菜
ほうれん草 1kg **178円**
(税込192円)

毎日 2倍のポイント

100円分プレゼント

毎日10,000円チャージごとに

BIO-RAL で一緒に働く仲間を募集!

ライフ受付センター
0120-501-273
(受付時間:10:00～20:00)

WEBで簡単に応募ができます。

BIO-RAL 靱店

〒550-0004 大阪府靱本町5-13-13
TEL:06-647-5211 受付時間:10:00～22:00

ご協力をお願いいたします

毎日お得なキャッシュレス決済全国を実施しています。

マスク・消毒液
一定の期間
少人数
キャッシュレス決済

BIO-RAL スタッフおすすめ

一口で美味しい
ヨーグルト



2022
MAY 5
5/22(日)～5/28(土)

一口で美味しいヨーグルト

ヨーグルトの濃厚な味わいと
フルーツの爽やかな香りが
絶品です。

商品相当

ヨーグルト 348円
プレーン 368円 (税込375円)

グリーンコーナー

ヨーグルト 1,850円
(税込1,958円)

ヨーグルト 678円
(税込721円)

売り出し期間

5/22(日)～5/28(土)

5/22 日

新鮮野菜
ほうれん草 1kg **178円**
(税込192円)

5/23 月

新鮮野菜
ほうれん草 1kg **178円**
(税込192円)

5/24 火

新鮮野菜
ほうれん草 1kg **178円**
(税込192円)

5/25 水

新鮮野菜
ほうれん草 1kg **178円**
(税込192円)

5/26 木

新鮮野菜
ほうれん草 1kg **178円**
(税込192円)

5/27 金

新鮮野菜
ほうれん草 1kg **178円**
(税込192円)

5/28 土

新鮮野菜
ほうれん草 1kg **178円**
(税込192円)

5/29 日

新鮮野菜
ほうれん草 1kg **178円**
(税込192円)

5/30 月

新鮮野菜
ほうれん草 1kg **178円**
(税込192円)

5/31 火

新鮮野菜
ほうれん草 1kg **178円**
(税込192円)

6/1 水

新鮮野菜
ほうれん草 1kg **178円**
(税込192円)

6/2 木

新鮮野菜
ほうれん草 1kg **178円**
(税込192円)

6/3 金

新鮮野菜
ほうれん草 1kg **178円**
(税込192円)

6/4 土

新鮮野菜
ほうれん草 1kg **178円**
(税込192円)

6/5 日

新鮮野菜
ほうれん草 1kg **178円**
(税込192円)

6/6 月

新鮮野菜
ほうれん草 1kg **178円**
(税込192円)

6/7 火

新鮮野菜
ほうれん草 1kg **178円**
(税込192円)

6/8 水

新鮮野菜
ほうれん草 1kg **178円**
(税込192円)

6/9 木

新鮮野菜
ほうれん草 1kg **178円**
(税込192円)

6/10 金

新鮮野菜
ほうれん草 1kg **178円**
(税込192円)

6/11 土

新鮮野菜
ほうれん草 1kg **178円**
(税込192円)

6/12 日

新鮮野菜
ほうれん草 1kg **178円**
(税込192円)

6/13 月

新鮮野菜
ほうれん草 1kg **178円**
(税込192円)

6/14 火

新鮮野菜
ほうれん草 1kg **178円**
(税込192円)

6/15 水

新鮮野菜
ほうれん草 1kg **178円**
(税込192円)

6/16 木

新鮮野菜
ほうれん草 1kg **178円**
(税込192円)

6/17 金

新鮮野菜
ほうれん草 1kg **178円**
(税込192円)

6/18 土

新鮮野菜
ほうれん草 1kg **178円**
(税込192円)

6/19 日

新鮮野菜
ほうれん草 1kg **178円**
(税込192円)

6/20 月

新鮮野菜
ほうれん草 1kg **178円**
(税込192円)

6/21 火

新鮮野菜
ほうれん草 1kg **178円**
(税込192円)

6/22 水

新鮮野菜
ほうれん草 1kg **178円**
(税込192円)

6/23 木

新鮮野菜
ほうれん草 1kg **178円**
(税込192円)

6/24 金

新鮮野菜
ほうれん草 1kg **178円**
(税込192円)

6/25 土

新鮮野菜
ほうれん草 1kg **178円**
(税込192円)

6/26 日

新鮮野菜
ほうれん草 1kg **178円**
(税込192円)

6/27 月

新鮮野菜
ほうれん草 1kg **178円**
(税込192円)

6/28 火

新鮮野菜
ほうれん草 1kg **178円**
(税込192円)

6/29 水

新鮮野菜
ほうれん草 1kg **178円**
(税込192円)

6/30 木

新鮮野菜
ほうれん草 1kg **178円**
(税込192円)

7/1 金

新鮮野菜
ほうれん草 1kg **178円**
(税込192円)

7/2 土

新鮮野菜
ほうれん草 1kg **178円**
(税込192円)

7/3 日

新鮮野菜
ほうれん草 1kg **178円**
(税込192円)

7/4 月

新鮮野菜
ほうれん草 1kg **178円**
(税込192円)

7/5 火

新鮮野菜
ほうれん草 1kg **178円**
(税込192円)

7/6 水

新鮮野菜
ほうれん草 1kg **178円**
(税込192円)

7/7 木

新鮮野菜
ほうれん草 1kg **178円**
(税込192円)

7/8 金

新鮮野菜
ほうれん草 1kg **178円**
(税込192円)

7/9 土

新鮮野菜
ほうれん草 1kg **178円**
(税込192円)

7/10 日

新鮮野菜
ほうれん草 1kg **178円**
(税込192円)

7/11 月

新鮮野菜
ほうれん草 1kg **178円**
(税込192円)

7/12 火

新鮮野菜
ほうれん草 1kg **178円**
(税込192円)

7/13 水

新鮮野菜
ほうれん草 1kg **178円**
(税込192円)

7/14 木

新鮮野菜
ほうれん草 1kg **178円**
(税込192円)

7/15 金

新鮮野菜
ほうれん草 1kg **178円**
(税込192円)

7/16 土

新鮮野菜
ほうれん草 1kg **178円**
(税込192円)

7/17 日

新鮮野菜
ほうれん草 1kg **178円**
(税込192円)

7/18 月

新鮮野菜
ほうれん草 1kg **178円**
(税込192円)

7/19 火

新鮮野菜
ほうれん草 1kg **178円**
(税込192円)

7/20 水

新鮮野菜
ほうれん草 1kg **178円**
(税込192円)

7/21 木

新鮮野菜
ほうれん草 1kg **178円**
(税込192円)

7/22 金

新鮮野菜
ほうれん草 1kg **178円**
(税込192円)

7/23 土

新鮮野菜
ほうれん草 1kg **178円**
(税込192円)

7/24 日

新鮮野菜
ほうれん草 1kg **178円**
(税込192円)

7/25 月

新鮮野菜
ほうれん草 1kg **178円**
(税込192円)

7/26 火

新鮮野菜
ほうれん草 1kg **178円**
(税込192円)

7/27 水

新鮮野菜
ほうれん草 1kg **178円**
(税込192円)

7/28 木

新鮮野菜
ほうれん草 1kg **178円**
(税込192円)

7/29 金

新鮮野菜
ほうれん草 1kg **178円**
(税込192円)

7/30 土

新鮮野菜
ほうれん草 1kg **178円**
(税込192円)

7/31 日

新鮮野菜
ほうれん草 1kg **178円**
(税込192円)

8/1 月

新鮮野菜
ほうれん草 1kg **178円**
(税込192円)

8/2 火

新鮮野菜
ほうれん草 1kg **178円**
(税込192円)

8/3 水

新鮮野菜
ほうれん草 1kg **178円**
(税込192円)

8/4 木

新鮮野菜
ほうれん草 1kg **178円**
(税込192円)

8/5 金

新鮮野菜
ほうれん草 1kg **178円**
(税込192円)

8/6 土

新鮮野菜
ほうれん草 1kg **178円**
(税込192円)

8/7 日

新鮮野菜
ほうれん草 1kg **178円**
(税込192円)

8/8 月

新鮮野菜
ほうれん草 1kg **178円**
(税込192円)

8/9 火

新鮮野菜
ほうれん草 1kg **178円**
(税込192円)

8/10 水

新鮮野菜
ほうれん草 1kg **178円**
(税込192円)

8/11 木

新鮮野菜
ほうれん草 1kg **178円**
(税込192円)

8/12 金

新鮮野菜
ほうれん草 1kg **178円**
(税込192円)

8/13 土

新鮮野菜
ほうれん草 1kg **178円**
(税込192円)

8/14 日

新鮮野菜
ほうれん草 1kg **178円**
(税込192円)

8/15 月

新鮮野菜
ほうれん草 1kg **178円**
(税込192円)

8/16 火

新鮮野菜
ほうれん草 1kg **178円**
(税込192円)

8/17 水

新鮮野菜
ほうれん草 1kg **178円**
(税込192円)

8/18 木

新鮮野菜
ほうれん草 1kg **178円**
(税込192円)

8/19 金

新鮮野菜
ほうれん草 1kg **178円**
(税込192円)

8/20 土

新鮮野菜
ほうれん草 1kg **178円**
(税込192円)

8/21 日

新鮮野菜
ほうれん草 1kg **178円**
(税込192円)

8/22 月

新鮮野菜
ほうれん草 1kg **178円**
(税込192円)

8/23 火

新鮮野菜
ほうれん草 1kg **178円**
(税込192円)

8/24 水

新鮮野菜
ほうれん草 1kg **178円**
(税込192円)

8/25 木

新鮮野菜
ほうれん草 1kg **178円**
(税込192円)

8/26 金

新鮮野菜
ほうれん草 1kg **178円**
(税込192円)

8/27 土

新鮮野菜
ほうれん草 1kg **178円**
(税込192円)

8/28 日

新鮮野菜
ほうれん草 1kg **178円**
(税込192円)

8/29 月

新鮮野菜
ほうれん草 1kg **178円**
(税込192円)

8/30 火

新鮮野菜
ほうれん草 1kg **178円**
(税込192円)

8/31 水

新鮮野菜
ほうれん草 1kg **178円**
(税込192円)

9/1 木

新鮮野菜
ほうれん草 1kg **178円**
(税込192円)

9/2 金

新鮮野菜
ほうれん草 1kg **178円**
(税込192円)

9/3 土

新鮮野菜
ほうれん草 1kg **178円**
(税込192円)

9/4 日

新鮮野菜
ほうれん草 1kg **178円**
(税込192円)

9/5 月

新鮮野菜
ほうれん草 1kg **178円**
(税込192円)

9/6 火

新鮮野菜
ほうれん草 1kg **178円**
(税込192円)

9/7 水

新鮮野菜
ほうれん草 1kg **178円**
(税込192円)

9/8 木

新鮮野菜
ほうれん草 1kg **178円**
(税込192円)

9/9 金

新鮮野菜
ほうれん草 1kg **178円**
(税込192円)

9/10 土

新鮮野菜
ほうれん草 1kg **178円**
(税込192円)

9/11 日

新鮮野菜
ほうれん草 1kg **178円**
(税込192円)

9/12 月

新鮮野菜
ほうれん草 1kg **178円**
(税込192円)

9/13 火

新鮮野菜
ほうれん草 1kg **178円**
(税込192円)

9/14 水

新鮮野菜
ほうれん草 1kg **178円**
(税込192円)

9/15 木

新鮮野菜
ほうれん草 1kg **178円**
(税込192円)

9/16 金

新鮮野菜
ほうれん草 1kg **178円**
(税込192円)

9/17 土

新鮮野菜
ほうれん草 1kg **178円**
(税込192円)

9/18 日

新鮮野菜
ほうれん草 1kg **178円**
(税込192円)

9/19 月

新鮮野菜
ほうれん草 1kg **178円**
(税込192円)

9/20 火

新鮮野菜
ほうれん草 1kg **178円**
(税込192円)

9/21 水

新鮮野菜
ほうれん草 1kg **178円**
(税込192円)

9/22 木

新鮮野菜
ほうれん草 1kg **178円**
(税込192円)

9/23 金

新鮮野菜
ほうれん草 1kg **178円**
(税込192円)

9/24 土

新鮮野菜
ほうれん草 1kg

IV.BIO-RAL 新規店舗～⑤ 鞆本町(2016.6開店)

~~~~~ BIO-RAL はライフがプロデュースしたスーパーマーケットです ~~~~~

## BIO-RAL NEWS

2022 8月号  
発行日 8月31日(水)

ライフオリジナルのプライベートブランド  
「BIO-RAL」は、からだに優しい素材や製法、健康や自然志向にあわせたプライベートブランドです。  
「安心できるものを選びたい」「食材の産地を大事にしたい」「環境的な食事を心がけたい」。そんなあなたに選んでほしい商品を揃えています。

### こだわり調味料

|                                                                                                                                           |                                                                                                                                        |                                                                                                                    |                                                                                                                                         |
|-------------------------------------------------------------------------------------------------------------------------------------------|----------------------------------------------------------------------------------------------------------------------------------------|--------------------------------------------------------------------------------------------------------------------|-----------------------------------------------------------------------------------------------------------------------------------------|
| <p><b>有機大豆醤油</b><br/>100%大豆由来の大豆と小麦を100%使用し、自然の力で発酵させた大豆醤油です。旨味とコクが特徴です。</p> <p>100%大豆由来<br/>100%小麦由来<br/>100%醸造</p> <p>698円 (税込753円)</p> | <p><b>有機米料理酒</b><br/>100%米由来の米と酒粕を100%使用し、自然の力で発酵させた米料理酒です。旨味とコクが特徴です。</p> <p>100%米由来<br/>100%酒粕由来<br/>100%醸造</p> <p>298円 (税込321円)</p> | <p><b>純米酢</b><br/>100%米由来の米を100%使用し、自然の力で発酵させた純米酢です。旨味とコクが特徴です。</p> <p>100%米由来<br/>100%醸造</p> <p>278円 (税込300円)</p> | <p><b>有機味噌</b><br/>100%大豆由来の大豆と小麦を100%使用し、自然の力で発酵させた有機味噌です。旨味とコクが特徴です。</p> <p>100%大豆由来<br/>100%小麦由来<br/>100%醸造</p> <p>398円 (税込429円)</p> |
|-------------------------------------------------------------------------------------------------------------------------------------------|----------------------------------------------------------------------------------------------------------------------------------------|--------------------------------------------------------------------------------------------------------------------|-----------------------------------------------------------------------------------------------------------------------------------------|

|                                                                                                              |                                                                                                         |                                                                                                              |                                                                                                         |                                                                                                              |
|--------------------------------------------------------------------------------------------------------------|---------------------------------------------------------------------------------------------------------|--------------------------------------------------------------------------------------------------------------|---------------------------------------------------------------------------------------------------------|--------------------------------------------------------------------------------------------------------------|
| <p><b>有機大豆油</b><br/>100%大豆由来の大豆を100%使用し、自然の力で搾った有機大豆油です。旨味とコクが特徴です。</p> <p>100%大豆由来</p> <p>189円 (税込204円)</p> | <p><b>有機米油</b><br/>100%米由来の米を100%使用し、自然の力で搾った有機米油です。旨味とコクが特徴です。</p> <p>100%米由来</p> <p>189円 (税込204円)</p> | <p><b>有機大豆油</b><br/>100%大豆由来の大豆を100%使用し、自然の力で搾った有機大豆油です。旨味とコクが特徴です。</p> <p>100%大豆由来</p> <p>138円 (税込149円)</p> | <p><b>有機米油</b><br/>100%米由来の米を100%使用し、自然の力で搾った有機米油です。旨味とコクが特徴です。</p> <p>100%米由来</p> <p>178円 (税込192円)</p> | <p><b>有機大豆油</b><br/>100%大豆由来の大豆を100%使用し、自然の力で搾った有機大豆油です。旨味とコクが特徴です。</p> <p>100%大豆由来</p> <p>158円 (税込170円)</p> |
|--------------------------------------------------------------------------------------------------------------|---------------------------------------------------------------------------------------------------------|--------------------------------------------------------------------------------------------------------------|---------------------------------------------------------------------------------------------------------|--------------------------------------------------------------------------------------------------------------|

### 手軽で美味しい人気の冷凍メニュー

|                                                                                                                                        |                                                                                                                                        |                                                                                                                                        |
|----------------------------------------------------------------------------------------------------------------------------------------|----------------------------------------------------------------------------------------------------------------------------------------|----------------------------------------------------------------------------------------------------------------------------------------|
| <p><b>有機野菜の炊き込みご飯</b><br/>100%米由来の米と有機野菜を100%使用し、自然の力で炊き込んだ炊き込みご飯です。旨味とコクが特徴です。</p> <p>100%米由来<br/>100%有機野菜由来</p> <p>598円 (税込643円)</p> | <p><b>有機野菜の炊き込みご飯</b><br/>100%米由来の米と有機野菜を100%使用し、自然の力で炊き込んだ炊き込みご飯です。旨味とコクが特徴です。</p> <p>100%米由来<br/>100%有機野菜由来</p> <p>598円 (税込643円)</p> | <p><b>有機野菜の炊き込みご飯</b><br/>100%米由来の米と有機野菜を100%使用し、自然の力で炊き込んだ炊き込みご飯です。旨味とコクが特徴です。</p> <p>100%米由来<br/>100%有機野菜由来</p> <p>400円 (税込432円)</p> |
|----------------------------------------------------------------------------------------------------------------------------------------|----------------------------------------------------------------------------------------------------------------------------------------|----------------------------------------------------------------------------------------------------------------------------------------|

### 【店舗のご紹介】

プライベートブランド「BIO-RAL」をはじめ、オーガニック食品や健康にこだわった商品を豊富に揃えています。

|                                                                                             |                                                                                                            |
|---------------------------------------------------------------------------------------------|------------------------------------------------------------------------------------------------------------|
| <p><b>バイオラル 鞆店</b> (P9)</p> <p>大阪市西区鞆本町3-5-18<br/>TEL 06-6447-5511<br/>営業時間 10:00～22:00</p> | <p><b>バイオラル エキマルシエ大店</b></p> <p>大阪市北区西田辺3丁目1-1<br/>(エキマルシエ大店)<br/>TEL 06-6342-0171<br/>営業時間 9:00～22:00</p> |
|---------------------------------------------------------------------------------------------|------------------------------------------------------------------------------------------------------------|

**BIO-RAL 関西 インスタグラム** やってます

このチラシはバイオラル店舗のみにて実施しております。

価格表示は本体価格と税込価格(参考価格)を併記しております。複数お買いあげの場合、お支払い額が税込価格の合計と異なる場合がございます。商品が豊富に取り揃えておりますが、万一高切れの際はご容赦ください。生鮮品は天候などの理由により入荷しない場合や、使用が変更となる場合がございます。

Natural Supermarket  
BIO-RAL  
LIFE

自然の恵みをいかしたオーガニック食品や健康にこだわった体にやさしい商品を豊富に取り揃えております。

BIO-RAL が大切にしていること

|                                                                                                 |                                                                                        |                                                                                         |                                                                                                    |
|-------------------------------------------------------------------------------------------------|----------------------------------------------------------------------------------------|-----------------------------------------------------------------------------------------|----------------------------------------------------------------------------------------------------|
| <p><b>Organic</b><br/>オーガニック</p> <p>自然の恵みをいかにした農作物や加工品。私たちはその価値をお伝えするとともに、いつでも手に入る機会を提供します。</p> | <p><b>Local</b><br/>ローカル</p> <p>私たちは、その土地で採れた旬の食材、四季折々の美しさに感謝し、自然の恵みに合わせた商品を提供します。</p> | <p><b>Healthy</b><br/>ヘルシー</p> <p>健康的な食生活を心がけたいと願います。私たちは、体にやさしい商品、さまざまなシーンにも対応します。</p> | <p><b>Sustainability</b><br/>サステナビリティ</p> <p>自然の恵みをこどもに代わって受け継いでいくために、環境と社会の未来、地球環境の持続を大切にします。</p> |
|-------------------------------------------------------------------------------------------------|----------------------------------------------------------------------------------------|-----------------------------------------------------------------------------------------|----------------------------------------------------------------------------------------------------|

BIO-RAL 8月のオススメ

### おうちで手作りSweets

|                                                                                                                                  |                                                                                                                            |
|----------------------------------------------------------------------------------------------------------------------------------|----------------------------------------------------------------------------------------------------------------------------|
| <p><b>大豆粉・米粉 パンケーキミックス</b><br/>大豆粉と米粉を100%使用し、自然の力でつくったパンケーキミックスです。旨味とコクが特徴です。</p> <p>大豆粉と米粉<br/>100%使用</p> <p>298円 (税込321円)</p> | <p><b>有機百花蜂蜜</b><br/>100%天然の蜂蜜を100%使用し、自然の力でつくった有機百花蜂蜜です。旨味とコクが特徴です。</p> <p>100%天然<br/>100%使用</p> <p>1,498円 (税込1,617円)</p> |
|----------------------------------------------------------------------------------------------------------------------------------|----------------------------------------------------------------------------------------------------------------------------|

|                                                                                                                                       |                                                                                                                                 |
|---------------------------------------------------------------------------------------------------------------------------------------|---------------------------------------------------------------------------------------------------------------------------------|
| <p><b>有機ピーナッツバター</b><br/>100%ピーナッツを100%使用し、自然の力でつくった有機ピーナッツバターです。旨味とコクが特徴です。</p> <p>100%ピーナッツ<br/>100%使用</p> <p>1,348円 (税込1,455円)</p> | <p><b>山田養蚕 有機百花蜂蜜</b><br/>100%天然の蜂蜜を100%使用し、自然の力でつくった有機百花蜂蜜です。旨味とコクが特徴です。</p> <p>100%天然<br/>100%使用</p> <p>1,498円 (税込1,617円)</p> |
|---------------------------------------------------------------------------------------------------------------------------------------|---------------------------------------------------------------------------------------------------------------------------------|

|                                                                                                           |                                                                                                                          |                                                                                                                    |
|-----------------------------------------------------------------------------------------------------------|--------------------------------------------------------------------------------------------------------------------------|--------------------------------------------------------------------------------------------------------------------|
| <p><b>薄力粉</b><br/>100%小麦由来の小麦を100%使用し、自然の力でつくった薄力粉です。旨味とコクが特徴です。</p> <p>100%小麦由来</p> <p>310円 (税込334円)</p> | <p><b>ベーキングパウダー</b><br/>100%天然のベーキングパウダーを100%使用し、自然の力でつくったベーキングパウダーです。旨味とコクが特徴です。</p> <p>100%天然</p> <p>450円 (税込486円)</p> | <p><b>ドライイースト</b><br/>100%天然のドライイーストを100%使用し、自然の力でつくったドライイーストです。旨味とコクが特徴です。</p> <p>100%天然</p> <p>570円 (税込615円)</p> |
|-----------------------------------------------------------------------------------------------------------|--------------------------------------------------------------------------------------------------------------------------|--------------------------------------------------------------------------------------------------------------------|

# V.ID-POS分析 ～①分析データの概要



## ◆データの位置づけ

- マクロミル社ホームスキャンデータ

## ◆元データの種類

- 購買履歴データ…約2,600万件のレシート明細  
JAN、購買日時、価格、数量、購買チャネル等  
※対象アイテムは食品及び日用品のみ  
※生鮮食品にはJANが振られていないことが多く、  
集計結果としては生鮮食品が小さく表される
- モニターデータ…  
年齢、性別、未既婚、年収、世帯数等
- アイテムデータ…食品・日用品325万アイテム  
品名、JAN、分類、メーカー等

## ◆分析対象

- 2020年～21年暦年の購買履歴データ
- 原則として2年間の当該期間に登録があった  
モニター 8,320名

| ●年齢性別分布 |       |       | 単位：人  |
|---------|-------|-------|-------|
|         | 男性    | 女性    | 総計    |
| 20才未満   | 63    | 51    | 114   |
| 20-29才  | 499   | 498   | 997   |
| 30-39才  | 796   | 798   | 1,594 |
| 40-49才  | 1,088 | 1,066 | 2,154 |
| 50-59才  | 926   | 900   | 1,826 |
| 60才以上   | 794   | 841   | 1,635 |
| 総計      | 4,166 | 4,154 | 8,320 |

## V.ID-POS分析 ～②分析の視点(仮説)

### 1. サステナブルP B (※) の売上推移

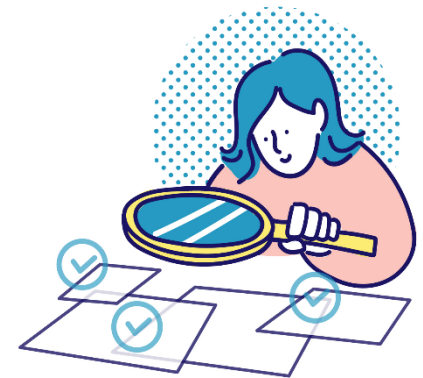
- サステナブルP Bの売上高は伸びているのではないか？

### 2. サステナブルP Bを購入する消費者の属性

- サステナブルP Bは若手世代（20才代、30才代）に支持されているのではないか？
- サステナブルP Bは高所得者に支持されているのではないか？

### 3. サステナブルP Bを好んで購入する消費者のストアロイヤルティ

- サステナブルP Bを購入する人は購入しない人と比べてストアロイヤルティが高いのではないか？



# V.ID-POS分析 ～②分析の視点(仮説)



「食べる」がつくる  
持続可能な未来

野菜もお肉もお魚も。  
豊かな自然環境がもたらす恵み。

生きるために欠かすことのできない、  
「食べる」という当たり前を  
絶やすことがないように。

トップバリュは、お客さまとともに、  
地球のミライを守る「おいしい」を  
追求し続けます。



出所) イオンHP

<https://www.topvalu.net/tv-sustainable/table/>

## ◆ サステナブルPBとは？

- 人の身体にやさしく、地球環境に配慮したプライベートブランド商品です。



# V.ID-POS分析 ～②ライフ・イオンの比較 (1)利用者

| ライフ    | 男性  | 女性  | 総計    | 構成比    |
|--------|-----|-----|-------|--------|
| 20才未満  | 9   | 3   | 12    | 0.8%   |
| 20-29才 | 69  | 76  | 145   | 10.0%  |
| 30-39才 | 122 | 153 | 275   | 19.0%  |
| 40-49才 | 196 | 215 | 411   | 28.3%  |
| 50-59才 | 145 | 182 | 327   | 22.6%  |
| 60才以上  | 124 | 156 | 280   | 19.3%  |
| 総計     | 665 | 785 | 1,450 | 100.0% |

| イオン    | 男性    | 女性    | 総計    | 構成比    |
|--------|-------|-------|-------|--------|
| 20才未満  | 20    | 18    | 38    | 0.9%   |
| 20-29才 | 196   | 208   | 404   | 9.8%   |
| 30-39才 | 346   | 408   | 754   | 18.2%  |
| 40-49才 | 556   | 599   | 1,155 | 27.9%  |
| 50-59才 | 455   | 498   | 953   | 23.0%  |
| 60才以上  | 375   | 460   | 835   | 20.2%  |
| 総計     | 1,948 | 2,191 | 4,139 | 100.0% |



## V.ID-POS分析 ～②ライフ・イオンの比較 (2)PB



- 全体の売上高が微減のなか、PB計は伸長。構成比が拡大
- PBの内訳として、スタンダード（スマイルライフ）が拡大する一方、エコノミー（スターセレクト）が減少。
- サスティナブル（ビオラル）は絶対額が小さいが、拡大の傾向

|     | STANDARD | ECONOMY | PREMIUM  | SUSTAINABLE | ONLY  | 単位：千円  |        |
|-----|----------|---------|----------|-------------|-------|--------|--------|
| 20年 | スマイルライフ  | スターセレクト | ライフプレミアム | ビオラル        | ライフ   | NB     | 合計     |
| 売上高 | 2,054    | 1,360   | 423      | 6           | 2,458 | 38,481 | 44,782 |
| 構成比 | 4.6%     | 3.0%    | 0.9%     | 0.0%        | 5.5%  | 85.9%  | 100.0% |
|     |          |         |          |             | PB計   | 6,301  | 14.1%  |

|     | STANDARD | ECONOMY | PREMIUM  | SUSTAINABLE | ONLY  | 単位：千円  |        |
|-----|----------|---------|----------|-------------|-------|--------|--------|
| 21年 | スマイルライフ  | スターセレクト | ライフプレミアム | ビオラル        | ライフ   | NB     | 合計     |
| 売上高 | 2,186    | 1,299   | 484      | 71          | 2,632 | 37,378 | 44,050 |
| 構成比 | 5.0%     | 2.9%    | 1.1%     | 0.2%        | 6.0%  | 84.9%  | 100.0% |
|     |          |         |          |             | PB計   | 6,671  | 15.1%  |

## V.ID-POS分析 ～②ライフ・イオンの比較 (2)PB



- 全体の売上高と並行してP B全体売上が減少
- スタンダード（トップバリュ）が大幅減。エコノミー（ベストプライス）が拡大
- サステイナブル（グリーンアイ）は絶対額が小さいが、拡大の傾向

|     | STANDARD | ECONOMY | PREMIUM | SUSTAINABLE | ONLY | 単位：千円  |         |
|-----|----------|---------|---------|-------------|------|--------|---------|
| 20年 | トップバリュ   | ベストプライス | セレクト    | グリーンアイ      | イオン  | NB     | 総計      |
| 売上高 | 19,031   | 9,165   | 85      | 749         | 462  | 96,099 | 125,590 |
| 構成比 | 15.2%    | 7.3%    | 0.1%    | 0.6%        | 0.4% | 76.5%  | 100.0%  |
|     |          |         |         |             | PB計  | 29,492 | 23.5%   |

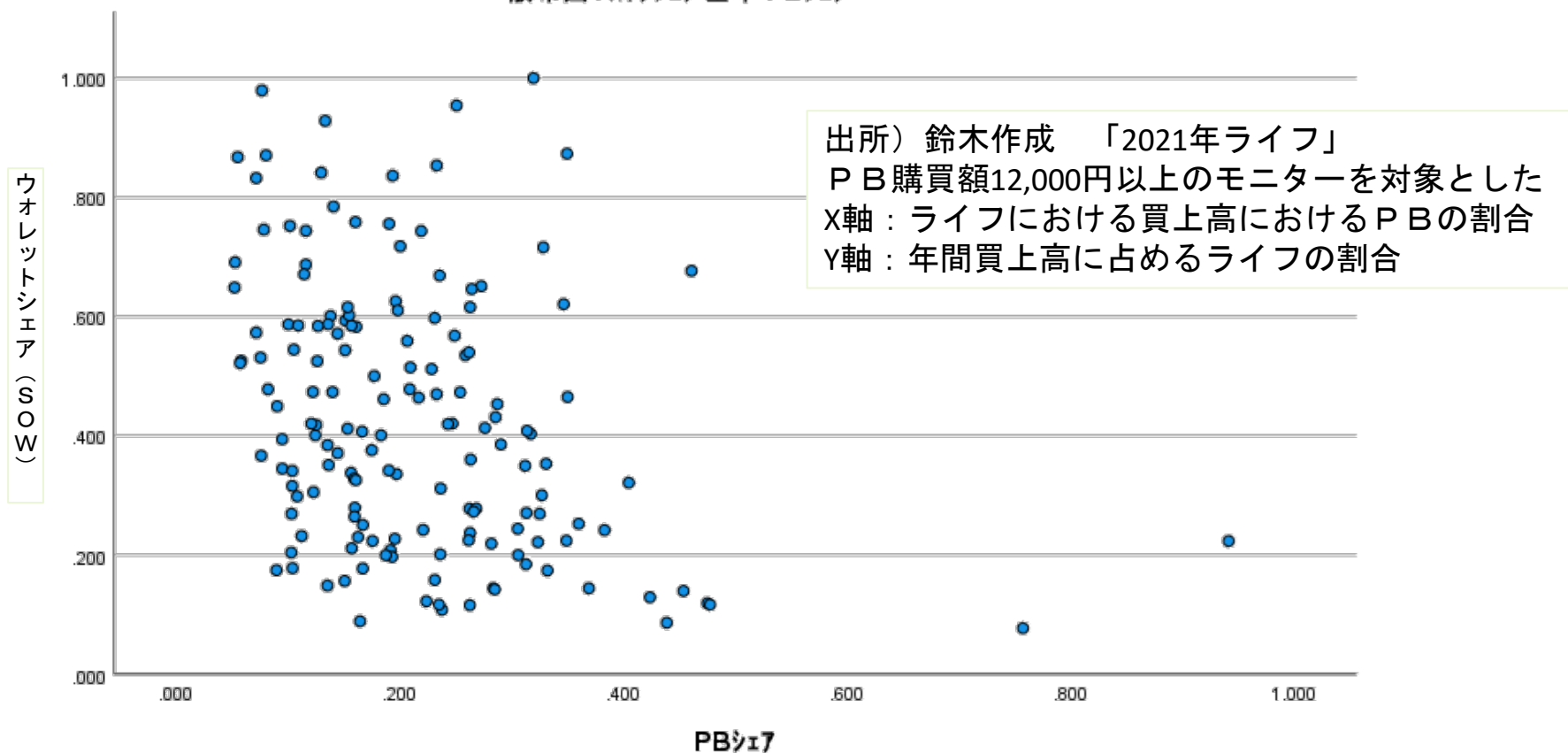
|     | STANDARD | ECONOMY | PREMIUM | SUSTAINABLE | ONLY | 単位：千円  |         |
|-----|----------|---------|---------|-------------|------|--------|---------|
| 21年 | トップバリュ   | ベストプライス | セレクト    | グリーンアイ      | イオン  | NB     | 総計      |
| 売上高 | 17,706   | 9,747   | 96      | 756         | 452  | 93,383 | 122,141 |
| 構成比 | 14.5%    | 8.0%    | 0.1%    | 0.6%        | 0.4% | 76.5%  | 100.0%  |
|     |          |         |         |             | PB計  | 28,759 | 23.5%   |

# V.ID-POS分析 ～③ライフ (1)PBとロイヤルティ

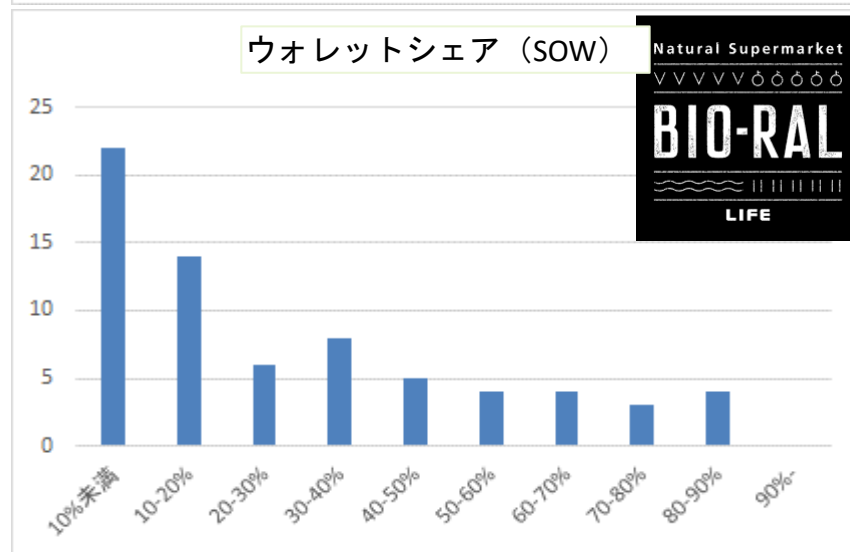
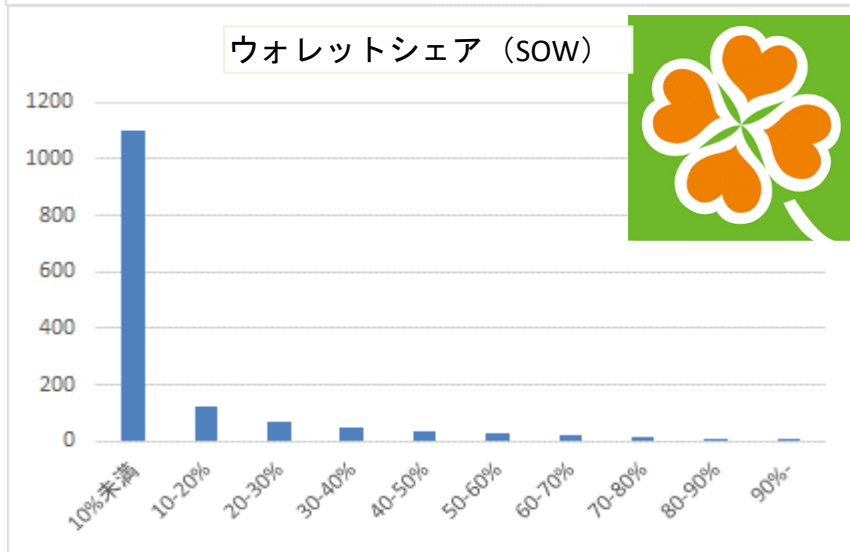
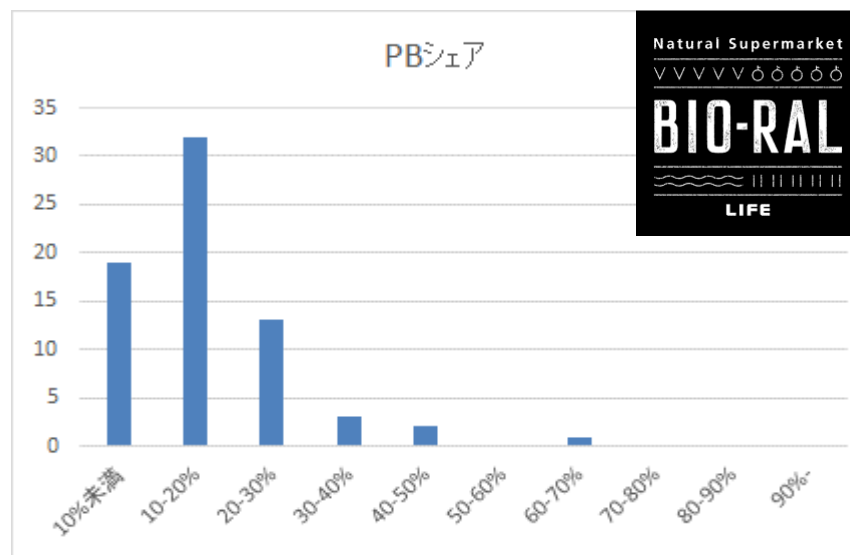
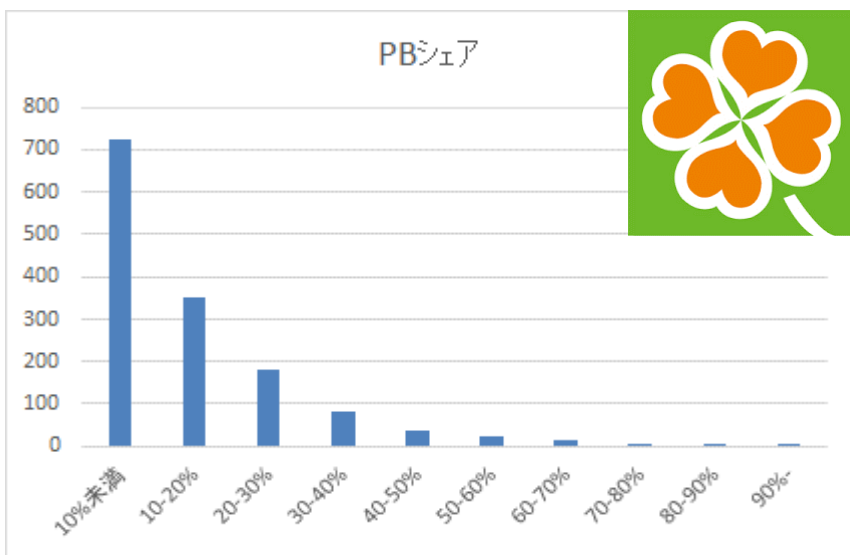


- ゆるやかながら、P Bシェアが高い消費者の方がストアシェアが高い傾向がみられる。

散布図 / ストアシェア 基準 PBシェア

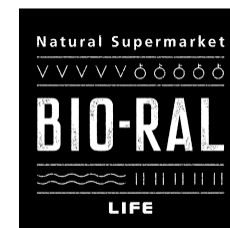


# V.ID-POS分析 ~③ライフ (2)BIORAL



# V.ID-POS分析 ～③ライフ (3)BIORAL購買上位顧客

## ビオラル購入者トップ6の基本属性と購買高の概要



| 顧客 | 年齢 | 性別 | 子供 | 世帯人数 | 世帯年収         | 職業       |
|----|----|----|----|------|--------------|----------|
| A  | 62 | 女性 | 有  | 3    | 200-300万円未満  | 専業主婦     |
| B  | 55 | 女性 | 無  | 3    | 2000万円以上     | 公務員      |
| C  | 43 | 女性 | 有  | 4    | 600-700万円未満  | パートアルバイト |
| D  | 54 | 男性 | 無  | 1    | 200万円未満      | 無職       |
| E  | 63 | 女性 | 無  | 2    | 不明           | パートアルバイト |
| F  | 29 | 男性 | 無  | 4    | 900-1000万円未満 | 会社員(技術系) |

単位:円

| 顧客 | スマイルライフ | スターセレクト | ライフプレミアム | ビオラル   | ライフ    | NB      | ライフ計    | 買上総計    | ウォレットシェア | PBシェア |
|----|---------|---------|----------|--------|--------|---------|---------|---------|----------|-------|
| A  | 14,047  | 6,619   | 24,316   | 15,546 | 9,614  | 393,357 | 463,499 | 781,293 | 59.3%    | 15.1% |
| B  | 13,068  | 641     | 2,477    | 10,771 | 3,688  | 308,657 | 339,302 | 755,026 | 44.9%    | 9.0%  |
| C  | 39,179  | 15,719  | 3,393    | 4,803  | 76,873 | 460,583 | 600,550 | 703,853 | 85.3%    | 23.3% |
| D  | 192     | 1,518   | 3,318    | 4,589  | 6,178  | 41,384  | 57,179  | 138,480 | 41.3%    | 27.6% |
| E  | 10,423  | 14,298  | 366      | 3,608  | 26,401 | 287,011 | 342,107 | 587,212 | 58.3%    | 16.1% |
| F  | 758     | 644     |          | 3,420  |        | 82,985  | 87,807  | 354,029 | 24.8%    | 5.5%  |

※ストアシェア:年間買上総額に占める当該企業買上高の割合

※PBシェア:当該企業買上高に占める当該企業PB買上高の割合

# V.ID-POS分析 ~③ライフ (4)BIORALトップ顧客の実績

ビオラル購入者トップ6顧客A 2021年2月1日~7日の買上実績

| 商品名               | 中分類名  | FSメーカー | PB | 数量 | 単価  | 購入日 |
|-------------------|-------|--------|----|----|-----|-----|
| ハウス 香りソルトガーリック&オニ | 加工食品  | ハウス食品  | NB | 1  | 192 | 2/2 |
| 丸大 スンドゥップマイルド パウチ | 加工食品  | 丸大食品   | NB | 1  | 408 | 2/2 |
| マルちゃんマルちゃんの生ラーメン味 | 加工食品  | 東洋水産   | NB | 1  | 181 | 2/2 |
| 丸大 ロングカッセル辛口 16g  | 加工食品  | 丸大食品   | NB | 1  | 408 | 2/2 |
| 小川 山形のとびきりそば 袋 15 | 加工食品  | 小川製麺所  | NB | 1  | 430 | 2/3 |
| タイシ 自然のうまみ 味付いなり  | 加工食品  | 太子食品工  | NB | 1  | 237 | 2/3 |
| ほうれん草             | 生鮮食品  | 全国農業協  | NB | 1  | 138 | 2/3 |
| 全農福岡 サラダ菜 99g     | 生鮮食品  | 全国農業協  | NB | 1  | 63  | 2/3 |
| ビオラル タカハシ乳業 低温殺菌牛 | 飲料・酒類 | タカハシ乳  | LB | 1  | 285 | 2/3 |
| モランボン もち粉入り大判餃子の皮 | 加工食品  | モランボン  | NB | 1  | 181 | 2/4 |
| 菓子パン (常温)         | 加工食品  | バーコート  | NB | 1  | 54  | 2/4 |
| ニッスイ まるごとおいしい太ちくわ | 加工食品  | 日本水産   | NB | 1  | 161 | 2/4 |
| 岩下 新生姜 80g        | 加工食品  | 岩下食品   | NB | 1  | 183 | 2/4 |
| スマイルライフ アサヒコ 国産大豆 | 加工食品  | アサヒコ   | LS | 1  | 85  | 2/4 |
| シンセイ 国産具材でつくった肉まん | 加工食品  | シンセイ食  | NB | 1  | 149 | 2/4 |
| 成田 緑豆もやし 200g     | 生鮮食品  | 成田食品   | NB | 1  | 30  | 2/4 |
| 千葉 菜の花            | 生鮮食品  | 全国農業協  | NB | 1  | 214 | 2/4 |
| パックネット エクアドル産 ソルビ | 生鮮食品  | パックネッ  | NB | 1  | 149 | 2/4 |
| 雪国まいたけ 雪国まいたけピローS | 生鮮食品  | 雪国まいた  | NB | 1  | 96  | 2/4 |
| カゴメ 野菜一日これ一杯ホームパッ | 飲料・酒類 | カゴメ    | NB | 1  | 280 | 2/4 |
| ビオラル タカハシ乳業 低温殺菌牛 | 飲料・酒類 | タカハシ乳  | LB | 1  | 224 | 2/4 |

| 商品名               | 中分類名  | FSメーカー | PB | 数量 | 単価  | 購入日 |
|-------------------|-------|--------|----|----|-----|-----|
| パスコ クロワッサン 4個     | 加工食品  | 敷島製パン  | NB | 1  | 154 | 2/5 |
| スマイルライフ ミツカン 北海道大 | 加工食品  | Mizka  | LS | 1  | 107 | 2/5 |
| JA中野 エリンギ大袋 320g  | 生鮮食品  | 中野市農業  | NB | 1  | 127 | 2/5 |
| ライフ 新たまねぎ         | 生鮮食品  | ライフコー  | LT | 1  | 214 | 2/5 |
| 成田 緑豆もやし 200g     | 生鮮食品  | 成田食品   | NB | 1  | 30  | 2/5 |
| 東ハト ソルティ焦がしチーズ 10 | 菓子類   | 東ハト    | NB | 1  | 96  | 2/5 |
| ライフプレミアム 長野直販 信州あ | 菓子類   | 長野県農協  | LP | 1  | 183 | 2/5 |
| ビオラル タカハシ乳業 低温殺菌牛 | 飲料・酒類 | タカハシ乳  | LB | 1  | 224 | 2/5 |
| ビオラル タカハシ乳業 低温殺菌牛 | 飲料・酒類 | タカハシ乳  | LB | 1  | 280 | 2/5 |
| スーパードライスペシャルパッケージ | 飲料・酒類 | アサヒビー  | NB | 1  | 193 | 2/5 |
| S&B お徳用おろし生しょうが 1 | 加工食品  | エスピー食  | NB | 1  | 311 | 2/6 |
| ピックルス ご飯がススム 200g | 加工食品  | ピックルス  | NB | 1  | 214 | 2/6 |
| スマイルライフ 山忠 味付けもずく | 加工食品  | 山忠食品工  | LS | 1  | 149 | 2/6 |
| JCコムサ ミラノ風ピザクラスト  | 加工食品  | デルソーレ  | NB | 2  | 269 | 2/6 |
| ライフプレミアム 長野直販 信州あ | 菓子類   | 長野県農協  | LP | 1  | 183 | 2/6 |
| 森永 パルム抹茶マルチ 55ml× | 菓子類   | 森永乳業   | NB | 1  | 355 | 2/6 |
| 協同乳業 農協牛乳 1L      | 飲料・酒類 | 協同乳業   | NB | 1  | 194 | 2/6 |
| 菅原冷蔵 なめこ          | 生鮮食品  | 菅原冷蔵   | NB | 1  | 84  | 2/7 |
| ライフプレミアム 長野直販 信州あ | 菓子類   | 長野県農協  | LP | 1  | 183 | 2/7 |
| ビオラル タカハシ乳業 低温殺菌牛 | 飲料・酒類 | タカハシ乳  | LB | 1  | 224 | 2/7 |

# V.ID-POS分析 ~ ③ライフ (4)BIORALトップ顧客の実績

## ビオラル購入者トップ6顧客C 2021年8月1日~7日の買上実績

| 商品名                | 中分類名 | メーカー  | PB | 数量 | 単価  | 購入日 |
|--------------------|------|-------|----|----|-----|-----|
| オタフク お好みソース フクボトル  | 加工食品 | オタフク  | NB | 1  | 279 | 8/1 |
| スターセレクト ニチレイ 九州産ほ  | 加工食品 | ニチレイ  | YS | 1  | 214 | 8/1 |
| ジャパンファーム 桜島どりサラダチ  | 加工食品 | ジャパン  | NB | 1  | 203 | 8/1 |
| スマイルライフ アサヒコ 手揚げ風  | 加工食品 | アサヒコ  | LS | 1  | 107 | 8/1 |
| イシイ ミートボール 120g×3  | 加工食品 | 石井食品  | NB | 1  | 257 | 8/1 |
| スマイルライフ 日東 三陸カットわか | 加工食品 | 日東海藻  | LS | 1  | 312 | 8/1 |
| イセ食品 常陸の恵み 白たまご 1  | 生鮮食品 | イセ食品  | NB | 1  | 246 | 8/1 |
| JAいわて ピーマン 150g    | 生鮮食品 | 全国農業協 | NB | 1  | 106 | 8/1 |
| JA埼玉 えだまめ          | 生鮮食品 | 全国農業協 | NB | 1  | 279 | 8/1 |
| ライフ 淡路産たまねぎ        | 生鮮食品 | ライフコー | LT | 1  | 322 | 8/1 |
| JA全農青果 トマト         | 生鮮食品 | JA全農青 | NB | 1  | 430 | 8/1 |
| デルモンテ 完熟カットトマト 40  | 加工食品 | 日本デルモ | NB | 1  | 138 | 8/2 |
| シキシマ 超熟 食パン 8枚     | 加工食品 | 敷島製パン | NB | 1  | 161 | 8/2 |
| イセ食品 常陸の恵み 白たまご 1  | 生鮮食品 | イセ食品  | NB | 1  | 246 | 8/2 |
| 雪国まいたけ まいたけ極 グルメバ  | 生鮮食品 | 雪国まいた | NB | 1  | 106 | 8/2 |
| ライフ 青森県産にんにく 1個    | 生鮮食品 | ライフコー | LT | 1  | 279 | 8/2 |
| 村上 ブロッコリースプラウト 50  | 生鮮食品 | 村上農園  | NB | 1  | 214 | 8/2 |
| ブルガリアヨーグルトLB81 Ca  | 菓子類  | 明治    | NB | 1  | 139 | 8/2 |
| 稲葉ピーナツ カリフォル種抜ブルー  | 菓子類  | 稲葉ピーナ | NB | 1  | 430 | 8/2 |
| スマイルライフ 神戸屋 フランスパ  | 加工食品 | 神戸屋   | LS | 1  | 129 | 8/3 |
| ライフナチュラル 信州ハム 無塩せ  | 加工食品 | 信州ハム  | NB | 1  | 214 | 8/3 |
| JA全農いばらき ピーマン      | 生鮮食品 | 全国農業協 | NB | 1  | 106 | 8/3 |
| ひかり味噌 ライフナチュラル 長期  | 加工食品 | ひかり味噌 | NB | 1  | 300 | 8/4 |
| キューピー マヨネーズ 350g   | 加工食品 | キューピー | NB | 1  | 161 | 8/4 |
| ライフ 信州ハム 無塩せきベーコン  | 加工食品 | 信州ハム  | LT | 1  | 214 | 8/4 |
| スマイルライフ あづま 国産ひきわ  | 加工食品 | あづま食品 | LS | 1  | 129 | 8/4 |

| 商品名                | 中分類名 | メーカー  | PB | 数量 | 単価  | 購入日 |
|--------------------|------|-------|----|----|-----|-----|
| ニュージーランド産 ゼスプリ グリ  | 生鮮食品 | 創工社   | NB | 3  | 322 | 8/4 |
| 雪国まいたけ まいたけ極 グルメバ  | 生鮮食品 | 雪国まいた | NB | 1  | 106 | 8/4 |
| ライフ ふぞろいトマト        | 生鮮食品 | ライフコー | LT | 1  | 322 | 8/4 |
| JA茨城 こまつな 200g     | 生鮮食品 | 全国農業協 | NB | 1  | 84  | 8/4 |
| JA埼玉 えだまめ          | 生鮮食品 | 全国農業協 | NB | 1  | 279 | 8/4 |
| チキータ ユーミン オレンジ     | 生鮮食品 | ユニフルー | NB | 2  | 100 | 8/4 |
| ユニフルーティー やさしきバナナ   | 生鮮食品 | ユニフルー | NB | 2  | 100 | 8/4 |
| ブルガリアLB81プレーンplus  | 菓子類  | 明治    | NB | 1  | 139 | 8/4 |
| 森永 ビヒダス プレーンヨーグルト  | 菓子類  | 森永乳業  | NB | 1  | 139 | 8/4 |
| トイレクイックル 詰替 ジャンボバ  | 日用雑貨 | 花王    | NB | 1  | 394 | 8/4 |
| MY 果実実感つぶつぶブルーベリー  | 加工食品 | 明治屋   | NB | 1  | 322 | 8/5 |
| スマイルライフ 極洋 さば水煮 缶  | 加工食品 | 極洋    | LS | 1  | 139 | 8/5 |
| スマイルライフ 極洋 国産さば味噌  | 加工食品 | 極洋    | LS | 1  | 139 | 8/5 |
| スマイルライフ フジパン フレッシュ | 加工食品 | フジパン  | LS | 1  | 85  | 8/5 |
| ジャパンファーム 桜島どりサラダチ  | 加工食品 | ジャパン  | NB | 1  | 203 | 8/5 |
| スマイルライフ やまみ 木綿豆腐   | 加工食品 | やまみ   | LS | 1  | 42  | 8/5 |
| スマイルライフ あづま 国産ひきわ  | 加工食品 | あづま食品 | LS | 1  | 214 | 8/5 |
| ミスズ カットぶなしめじ 220g  | 生鮮食品 | ミスズライ | NB | 1  | 100 | 8/5 |
| ニュージーランド産 ゼスプリ グリ  | 生鮮食品 | 創工社   | NB | 1  | 322 | 8/5 |
| ライフ ふぞろいトマト        | 生鮮食品 | ライフコー | LT | 1  | 322 | 8/5 |
| JA 柳川オクラ           | 生鮮食品 | ユーシーカ | NB | 2  | 106 | 8/5 |
| JA全農いばらき ピーマン      | 生鮮食品 | 全国農業協 | NB | 1  | 106 | 8/5 |
| 森永 ビヒダス プレーンヨーグルト  | 菓子類  | 森永乳業  | NB | 1  | 139 | 8/5 |
| スマイルライフ ルナ とろーりなめ  | 菓子類  | 日本ルナ  | LS | 1  | 107 | 8/5 |
| スマイルライフ コアレックス リサ  | 日用雑貨 | コアレック | LS | 1  | 273 | 8/5 |

# V.ID-POS分析 ～ ③ライフ (4)BIORALトップ顧客の実績

## 顧客C 2021年8月1日～7日の買上実績

| 商品名                | 中分類名  | メーカー      | PB | 数量 | 単価  | 購入日 |
|--------------------|-------|-----------|----|----|-----|-----|
| シキシマ 超熟 食パン 8枚     | 加工食品  | 敷島製パン     | NB | 1  | 161 | 8/6 |
| ライフナチュラル 信州ハム 無塩せ  | 加工食品  | 信州ハム      | NB | 2  | 214 | 8/6 |
| ライフ 信州ハム 無塩せきベーコン  | 加工食品  | 信州ハム      | LT | 1  | 214 | 8/6 |
| 村上 プロッコリースプラウト 50  | 生鮮食品  | 村上農園      | NB | 1  | 214 | 8/6 |
| J A秋田 枝豆KM 1P      | 生鮮食品  | 全国農業協     | NB | 1  | 214 | 8/6 |
| UCC ゴールドスペシャルアイス   | 飲料・酒類 | ユーシー      | NB | 1  | 488 | 8/6 |
| コカコーラ アクエリアス エアード  | 飲料・酒類 | 日本コカ      | NB | 2  | 81  | 8/6 |
| サントリー GREEN DA・KA  | 飲料・酒類 | サントリー     | NB | 2  | 81  | 8/6 |
| サントリー GDゼリー ぎゅっとり  | 飲料・酒類 | サントリー     | NB | 1  | 149 | 8/6 |
| イトシア エネルギー補助ゼリー 1  | 飲料・酒類 | ジャスティ     | NB | 1  | 286 | 8/6 |
| GDやさしいゼリー ぶどう&ブルー  | 飲料・酒類 | サントリー     | NB | 1  | 149 | 8/6 |
| コカ・コーラ ぷるんぷるんQoo   | 飲料・酒類 | 日本コカ      | NB | 1  | 149 | 8/6 |
| GDやさしいゼリー オレンジ&キャ  | 飲料・酒類 | サントリー     | NB | 1  | 149 | 8/6 |
| コカ・コーラ ぷるんぷるんQoo   | 飲料・酒類 | 日本コカ      | NB | 1  | 149 | 8/6 |
| イトシア マルチビタミンゼリー 1  | 飲料・酒類 | ジャスティ     | NB | 1  | 149 | 8/6 |
| ライフ トモエ あじわい牛乳 10  | 飲料・酒類 | トモエ乳業     | LT | 3  | 81  | 8/6 |
| P & G 食洗機用ジョイ除菌 詰替 | 日用雑貨  | P & G ジャ  | NB | 1  | 394 | 8/6 |
| ビオラル 信州ハム 無塩せき皮なし  | 加工食品  | 信州ハム      | LB | 2  | 214 | 8/7 |
| タカノフーズ 旨味ひきわりミニ3   | 加工食品  | タカノフ      | NB | 1  | 106 | 8/7 |
| ミツカン くめ納豆 秘伝金印ミニ3  | 加工食品  | M i z k a | NB | 2  | 92  | 8/7 |
| J A全農いばらき ピーマン     | 生鮮食品  | 全国農業協     | NB | 1  | 106 | 8/7 |
| 村上 プロッコリースプラウト 50  | 生鮮食品  | 村上農園      | NB | 1  | 214 | 8/7 |

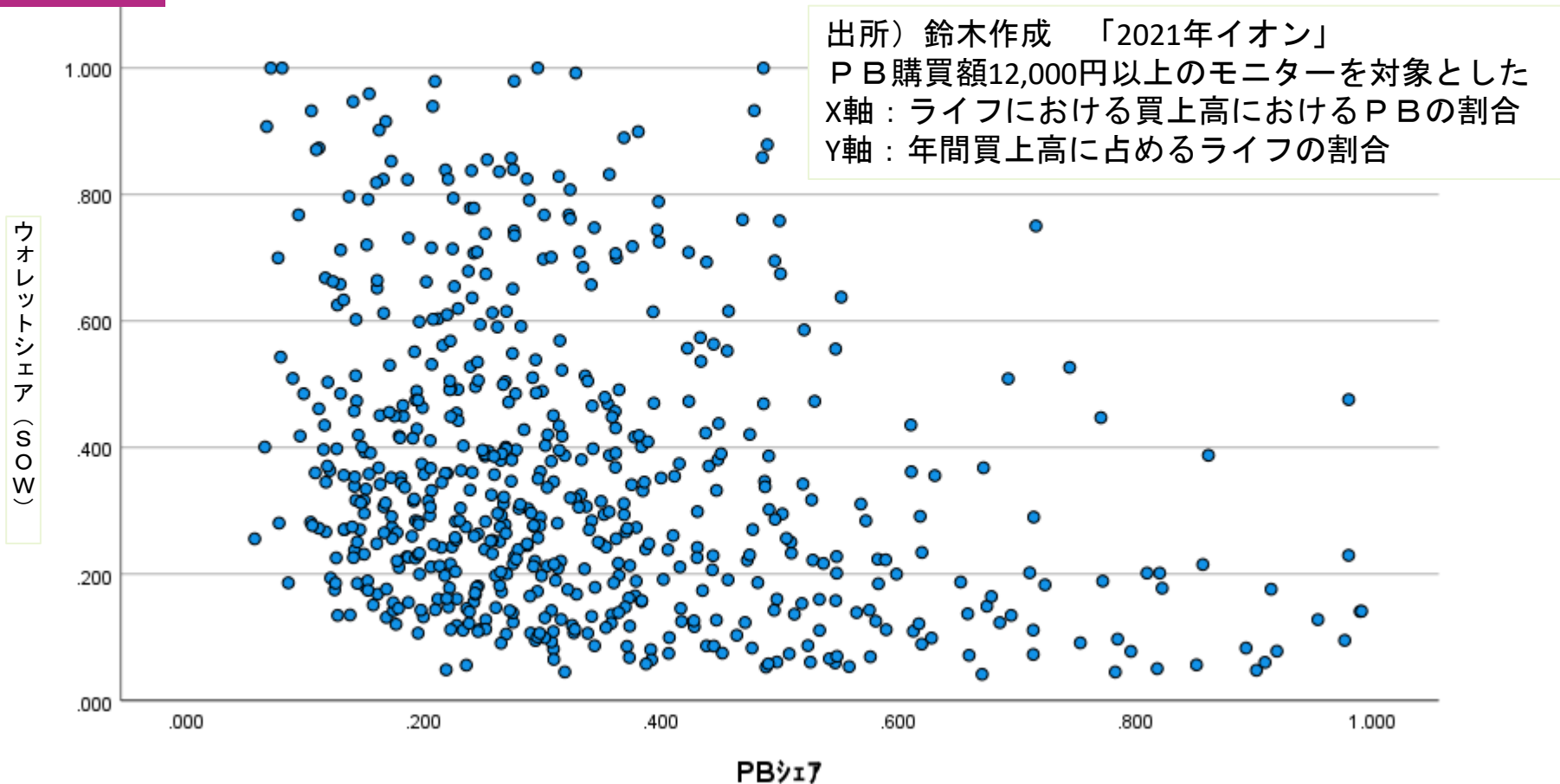
## 顧客C 2022年1月1日～12月31日の ビオラル買上実績

| 商品名               | 中分類名 | メーカー | PB | 数量 | 単価  | 購入日   |
|-------------------|------|------|----|----|-----|-------|
| ビオラル 信州ハム 無塩せき皮なし | 加工食品 | 信州ハム | LB | 2  | 568 | 5/8   |
| ビオラル 信州ハム 無塩せき皮なし | 加工食品 | 信州ハム | LB | 1  | 214 | 6/3   |
| ビオラル 信州ハム 無塩せき皮なし | 加工食品 | 信州ハム | LB | 2  | 192 | 6/16  |
| ビオラル 信州ハム 無塩せき皮なし | 加工食品 | 信州ハム | LB | 2  | 160 | 6/29  |
| ビオラル 信州ハム 無塩せき皮なし | 加工食品 | 信州ハム | LB | 2  | 214 | 7/17  |
| ビオラル 信州ハム 無塩せき皮なし | 加工食品 | 信州ハム | LB | 2  | 214 | 8/7   |
| ビオラル 信州ハム 無塩せき皮なし | 加工食品 | 信州ハム | LB | 1  | 203 | 8/12  |
| ビオラル 信州ハム 無塩せき皮なし | 加工食品 | 信州ハム | LB | 1  | 214 | 8/17  |
| ビオラル 信州ハム 無塩せき皮なし | 加工食品 | 信州ハム | LB | 1  | 214 | 9/7   |
| ビオラル 信州ハム 無塩せき皮なし | 加工食品 | 信州ハム | LB | 1  | 214 | 9/12  |
| ビオラル 信州ハム 無塩せき皮なし | 加工食品 | 信州ハム | LB | 1  | 214 | 9/19  |
| ビオラル 信州ハム 無塩せき皮なし | 加工食品 | 信州ハム | LB | 1  | 203 | 10/11 |
| ビオラル 信州ハム 無塩せき皮なし | 加工食品 | 信州ハム | LB | 1  | 203 | 10/26 |
| ビオラル 信州ハム 無塩せき皮なし | 加工食品 | 信州ハム | LB | 1  | 214 | 11/13 |
| ビオラル 信州ハム 無塩せき皮なし | 加工食品 | 信州ハム | LB | 1  | 214 | 12/17 |

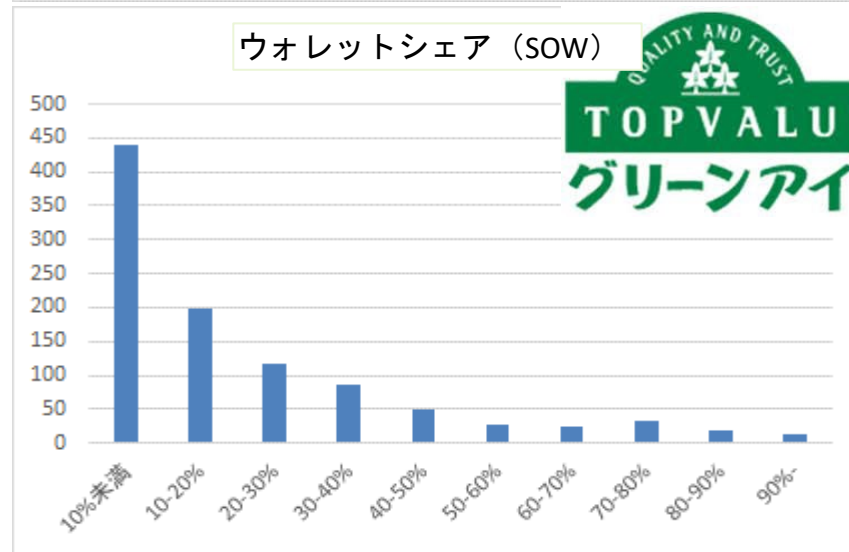
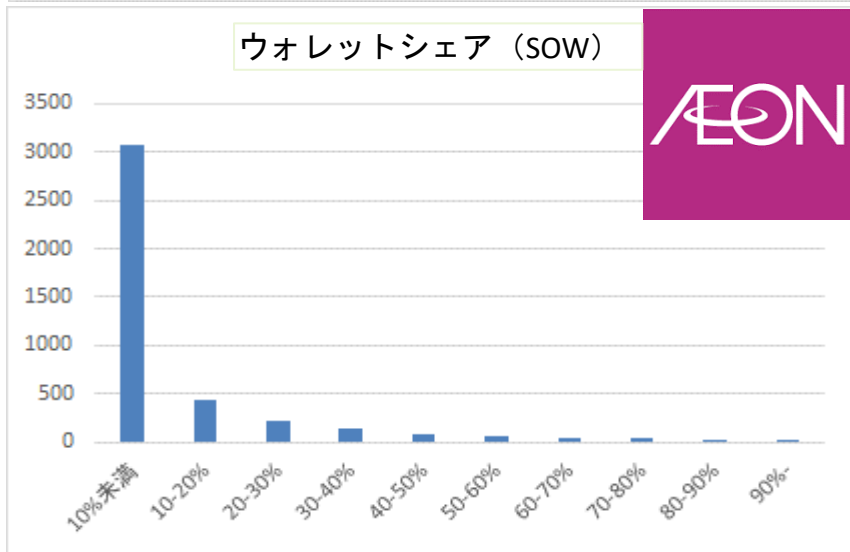
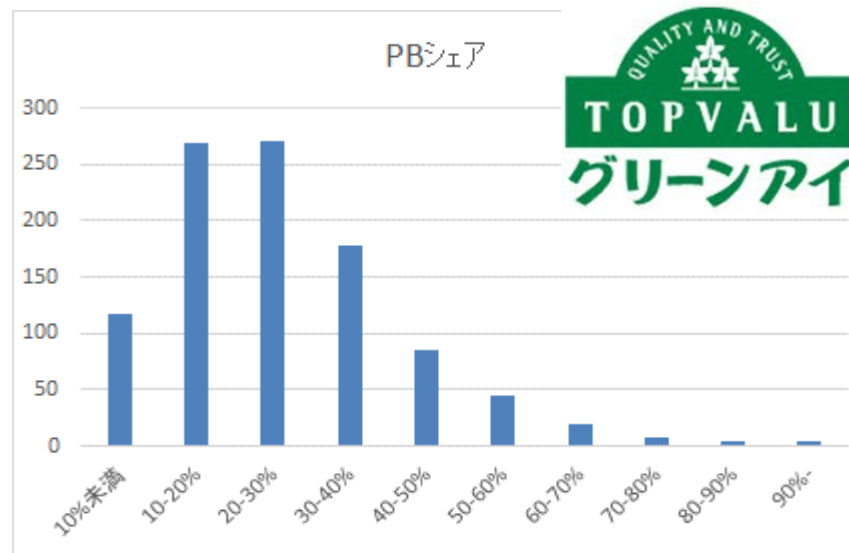
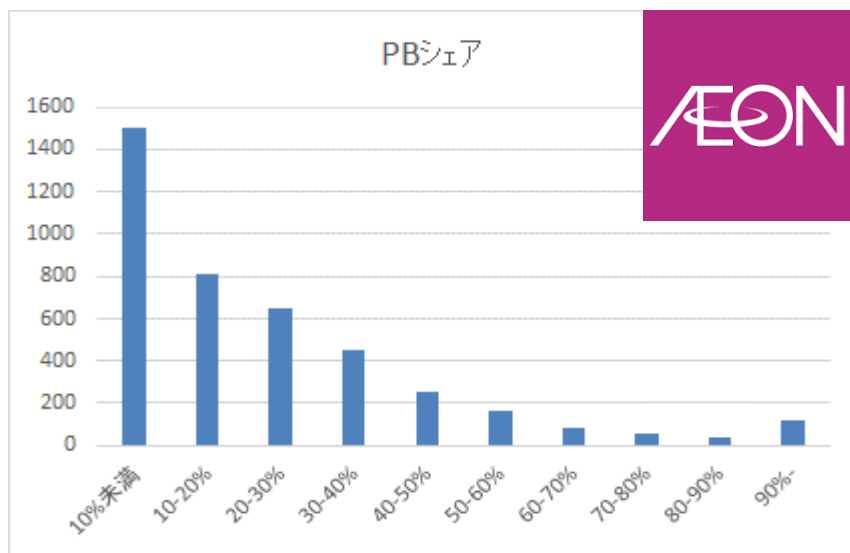
# V.ID-POS分析 ～④イオン (1)PBとロイヤルティ



散布図 / スコア7 基準 PBシェア



# V.ID-POS分析 ~④イオン (2)グリーンアイ



# V.ID-POS分析 ～④イオン (3)グリーンアイ購買上位顧客

グリーンアイ購入者トップ6の基本属性と購買高の概要



| 顧客 | 年齢 | 性別 | 子供 | 世帯人数 | 世帯年収          | 職業       |
|----|----|----|----|------|---------------|----------|
| A  | 40 | 女性 | 有  | 4    | 400-500万円未満   | 専業主婦     |
| B  | 35 | 女性 | 有  | 3    | 600-700万円未満   | パートアルバイト |
| C  | 58 | 男性 | 有  | 3    | 1000-1200万円未満 | 会社員(事務系) |
| D  | 51 | 男性 | 無  | 2    | 300-400万円未満   | 会社員(事務系) |
| E  | 47 | 女性 | 無  | 2    | 不明            | 自由業      |
| F  | 68 | 男性 | 無  | 2    | 300-400万円未満   | 会社員(その他) |

単位:円

| 顧客 | トップバリュ | ベストプライス | セレクト  | グリーンアイ | イオン   | NB      | イオン計    | 買上総計    | ウォレットシェア | PBシェア |
|----|--------|---------|-------|--------|-------|---------|---------|---------|----------|-------|
| A  | 47,676 | 15,888  |       | 30,019 | 3,736 | 119,682 | 217,001 | 495,417 | 43.8%    | 44.8% |
| B  | 11,498 | 701     |       | 19,392 | 149   | 27,749  | 59,489  | 535,885 | 11.1%    | 53.4% |
| C  | 80,841 | 40,086  |       | 12,696 | 218   | 423,762 | 557,603 | 665,435 | 83.8%    | 24.0% |
| D  | 43,713 | 25,182  | 2,116 | 9,747  | 1,072 | 243,594 | 325,424 | 842,622 | 38.6%    | 25.1% |
| E  | 3,444  | 988     |       | 9,118  |       | 30,302  | 43,852  | 402,184 | 10.9%    | 30.9% |
| F  | 13,460 | 5,297   | 387   | 8,908  | 192   | 166,950 | 195,194 | 465,161 | 42.0%    | 14.5% |

※ストアシェア:年間買上総額に占める当該企業買上高の割合

※PBシェア:当該企業買上高に占める当該企業PB買上高の割合

# V.ID-POS分析 ～④イオン (4)グリーンアイトップ顧客の実績

## グリーンアイ購入者トップ6顧客A 2021年1月～3月のGE商品買上実績

| 商品名               | 中分類名 | メーカー  | PB   | 数量 | 単価  | 購入日  | 商品名               | 中分類名  | メーカー  | PB   | 数量 | 単価  | 購入日  |
|-------------------|------|-------|------|----|-----|------|-------------------|-------|-------|------|----|-----|------|
| グリーンアイオーガニックレモン果汁 | 加工食品 | イオントッ | TVGE | 1  | 300 | 2/7  | グリーンアイ有機ミニ豆腐150g× | 加工食品  | イオントッ | TVGE | 1  | 106 | 1/3  |
| グリーンアイオーガニックめんつゆ5 | 加工食品 | イオントッ | TVGE | 1  | 279 | 1/9  | グリーンアイ有機ミニ豆腐150g× | 加工食品  | イオントッ | TVGE | 1  | 106 | 1/10 |
| カルボナーラ140g        | 加工食品 | イオントッ | TVGE | 1  | 106 | 2/7  | グリーンアイ有機ミニ豆腐150g× | 加工食品  | イオントッ | TVGE | 1  | 106 | 1/21 |
| ミートソース140g        | 加工食品 | イオントッ | TVGE | 1  | 106 | 2/7  | グリーンアイ有機ミニ豆腐150g× | 加工食品  | イオントッ | TVGE | 1  | 106 | 2/7  |
| カルボナーラ140g        | 加工食品 | イオントッ | TVGE | 1  | 106 | 2/14 | グリーンアイ有機ミニ豆腐150g× | 加工食品  | イオントッ | TVGE | 1  | 106 | 2/10 |
| ミートソース140g        | 加工食品 | イオントッ | TVGE | 1  | 106 | 2/28 | 有機焼き豆腐300g        | 加工食品  | イオントッ | TVGE | 1  | 98  | 2/17 |
| ミートソース140g        | 加工食品 | イオントッ | TVGE | 1  | 106 | 3/7  | グリーンアイ有機ミニ豆腐150g× | 加工食品  | イオントッ | TVGE | 2  | 106 | 3/4  |
| カルボナーラ140g        | 加工食品 | イオントッ | TVGE | 1  | 106 | 3/7  | オーガニックたけのこ水煮      | 加工食品  | イオントッ | TVGE | 1  | 214 | 1/3  |
| ミートソース140g        | 加工食品 | イオントッ | TVGE | 1  | 106 | 3/24 | オーガニックいりごま白75g    | 加工食品  | イオントッ | TVGE | 1  | 203 | 1/31 |
| 海苔ふりかけ26g         | 加工食品 | イオントッ | TVGE | 1  | 106 | 1/10 | オーガニックたまねぎ        | 生鮮食品  | イオントッ | TVGE | 1  | 214 | 1/10 |
| ひじきふりかけ26g        | 加工食品 | イオントッ | TVGE | 1  | 106 | 1/10 | オーガニック緑豆もやし袋200g  | 生鮮食品  | イオントッ | TVGE | 1  | 41  | 1/17 |
| ひじきふりかけ26g        | 加工食品 | イオントッ | TVGE | 1  | 106 | 1/14 | オーガニックたまねぎ        | 生鮮食品  | イオントッ | TVGE | 1  | 214 | 1/21 |
| ひじきふりかけ26g        | 加工食品 | イオントッ | TVGE | 1  | 106 | 1/25 | オーガニックたまねぎ        | 生鮮食品  | イオントッ | TVGE | 1  | 214 | 1/29 |
| ひじきふりかけ26g        | 加工食品 | イオントッ | TVGE | 1  | 106 | 2/7  | オーガニックリーフレタス袋1個   | 生鮮食品  | イオントッ | TVGE | 1  | 214 | 2/13 |
| ひじきふりかけ26g        | 加工食品 | イオントッ | TVGE | 1  | 106 | 2/25 | オーガニックたまねぎ        | 生鮮食品  | イオントッ | TVGE | 1  | 214 | 2/14 |
| ひじきふりかけ26g        | 加工食品 | イオントッ | TVGE | 1  | 106 | 3/24 | ポテトチップス和風だし味60g   | 菓子類   | イオントッ | TVGE | 1  | 84  | 3/28 |
| グリーンアイオーガニックカットマ  | 加工食品 | イオントッ | TVGE | 1  | 138 | 1/9  | グリーンアイオーガニックマスカット | 菓子類   | イオントッ | TVGE | 1  | 300 | 2/7  |
| グリーンアイオーガニックホールトマ | 加工食品 | イオントッ | TVGE | 2  | 138 | 2/7  | オーガニックむぎ茶ティーバッグ8g | 飲料・酒類 | イオントッ | TVGE | 1  | 322 | 1/3  |
| グリーンアイオーガニックカットマ  | 加工食品 | イオントッ | TVGE | 1  | 138 | 2/17 | オーガニックむぎ茶ティーバッグ8g | 飲料・酒類 | イオントッ | TVGE | 1  | 322 | 1/17 |
| グリーンアイオーガニックカットマ  | 加工食品 | イオントッ | TVGE | 1  | 138 | 2/25 | オーガニックむぎ茶ティーバッグ8g | 飲料・酒類 | イオントッ | TVGE | 1  | 322 | 2/28 |
| グリーンアイオーガニックカットマ  | 加工食品 | イオントッ | TVGE | 2  | 138 | 3/4  | オーガニックむぎ茶ティーバッグ8g | 飲料・酒類 | イオントッ | TVGE | 1  | 322 | 3/24 |
| グリーンアイオーガニックカットマ  | 加工食品 | イオントッ | TVGE | 2  | 138 | 3/10 | オーガニック成分無調整豆乳パック1 | 飲料・酒類 | イオントッ | TVGE | 1  | 203 | 1/17 |
| グリーンアイオーガニックカットマ  | 加工食品 | イオントッ | TVGE | 2  | 138 | 3/19 | オーガニック成分無調整豆乳パック1 | 飲料・酒類 | イオントッ | TVGE | 1  | 203 | 1/29 |
| 有機きな粉110g         | 加工食品 | イオントッ | TVGE | 1  | 148 | 2/17 | オーガニック成分無調整豆乳パック1 | 飲料・酒類 | イオントッ | TVGE | 1  | 203 | 2/14 |
| グリーンアイコーンフレークプレーン | 加工食品 | イオントッ | TVGE | 1  | 322 | 2/25 | オーガニック成分無調整豆乳パック1 | 飲料・酒類 | イオントッ | TVGE | 1  | 203 | 2/28 |
| グリーンアイコーンフレークプレーン | 加工食品 | イオントッ | TVGE | 1  | 322 | 3/14 | オーガニック成分無調整豆乳パック1 | 飲料・酒類 | イオントッ | TVGE | 1  | 203 | 3/7  |
|                   |      |       |      |    |     |      | オーガニック成分無調整豆乳パック1 | 飲料・酒類 | イオントッ | TVGE | 1  | 203 | 3/28 |

# V.ID-POS分析 ～⑤Z世代 その1 購買チャネル

## Z世代とX世代の購買チャネルの違い

●業態別(40-55才:6612人)

対象人数 6,612 人

単位:千円

| 暦年      | スーパーマーケット | コンビニエンスストア | 一般小売店  | 百貨店    | ドラッグs等  | 自動販売機  | 通信販売   | 訪問・宅配  | ホーム・ディスカウト | 販売店    | その他    | 総計        |
|---------|-----------|------------|--------|--------|---------|--------|--------|--------|------------|--------|--------|-----------|
| 2020    | 590,305   | 82,754     | 29,021 | 3,976  | 160,975 | 7,097  | 61,343 | 2,138  | 76,615     | 655    | 43,633 | 1,058,510 |
| 2021    | 586,557   | 79,918     | 31,432 | 4,012  | 163,025 | 7,298  | 65,759 | 2,297  | 76,235     | 663    | 43,023 | 1,060,220 |
| 前年比     | 99.4%     | 96.6%      | 108.3% | 100.9% | 101.3%  | 102.8% | 107.2% | 107.4% | 99.5%      | 101.3% | 98.6%  | 100.2%    |
| 21年一人平均 | 88.7      | 12.1       | 4.8    | 0.6    | 24.7    | 1.1    | 9.9    | 0.3    | 11.5       | 0.1    | 6.5    | 160.3     |

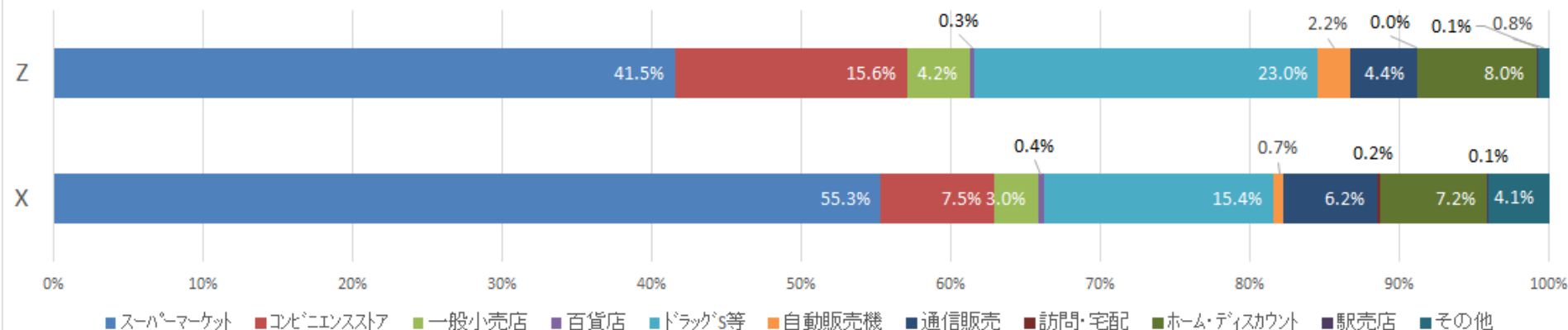
●業態別(26才以下:794人)

対象人数 794 人

単位:千円

| 暦年      | スーパーマーケット | コンビニエンスストア | 一般小売店  | 百貨店    | ドラッグs等 | 自動販売機  | 通信販売   | 訪問・宅配 | ホーム・ディスカウト | 販売店    | その他   | 総計     |
|---------|-----------|------------|--------|--------|--------|--------|--------|-------|------------|--------|-------|--------|
| 2020    | 21,465    | 8,830      | 2,071  | 122    | 11,248 | 1,074  | 1,832  | 5     | 4,091      | 59     | 452   | 51,250 |
| 2021    | 22,603    | 8,464      | 2,265  | 186    | 12,488 | 1,193  | 2,389  | 3     | 4,344      | 59     | 417   | 54,411 |
| 前年比     | 105.3%    | 95.8%      | 109.4% | 152.0% | 111.0% | 111.0% | 130.4% | 59.7% | 106.2%     | 101.3% | 92.2% | 106.2% |
| 21年一人平均 | 28.5      | 10.7       | 2.9    | 0.2    | 15.7   | 1.5    | 3.0    | 0.0   | 5.5        | 0.1    | 0.5   | 68.5   |

購買チャネル構成比



# V.ID-POS分析 ～⑤Z世代 その2 購買チャネル

## Z世代の購買PBカテゴリー

|            | PRIVATE BRAND |         |         |             |      | NB    |
|------------|---------------|---------|---------|-------------|------|-------|
|            | STANDARD      | ECONOMY | PREMIUM | SUSTAINABLE | ONLY |       |
| <b>ライフ</b> | スマイル          | イェス!    | プレミアム   | ピオラル        | ライフ  | NB    |
| Z世代        | 6.1%          | 2.8%    | 0.6%    | 0.0%        | 5.7% | 84.7% |
| 全体         | 5.0%          | 3.0%    | 0.9%    | 0.0%        | 5.5% | 85.9% |
| <b>イオン</b> | トップバリュ        | ベストプライス | セレクト    | グリーンアイ      | イオン  | NB    |
| Z世代        | 12.9%         | 7.1%    | 0.0%    | 0.4%        | 0.2% | 79.3% |
| 全体         | 14.5%         | 8.0%    | 0.1%    | 0.6%        | 0.4% | 76.5% |

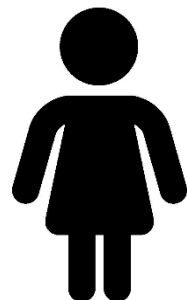
- ライフ、イオンともに、Z世代と全体を比較して購買PBカテゴリーに大きな違いがあるようには見えない。  
→ Z世代が意図してサステイナブルPBを選択している訳ではない？  
所得が少ないため、割高な商品は選ばれにくい？



# V.ID-POS分析 ～⑤Z世代 その2 購買チャネル

イオン グリーンアイ購入者 トップ2名の購入商品

ともに購入している  
商品はオーガニック  
野菜のみ



25才女性 未婚  
個人年収 400-499万円  
一人暮らし  
職業：会社員



26才女性 未婚  
個人年収 200万円未満  
一人暮らし  
職業：会社員（事務系）

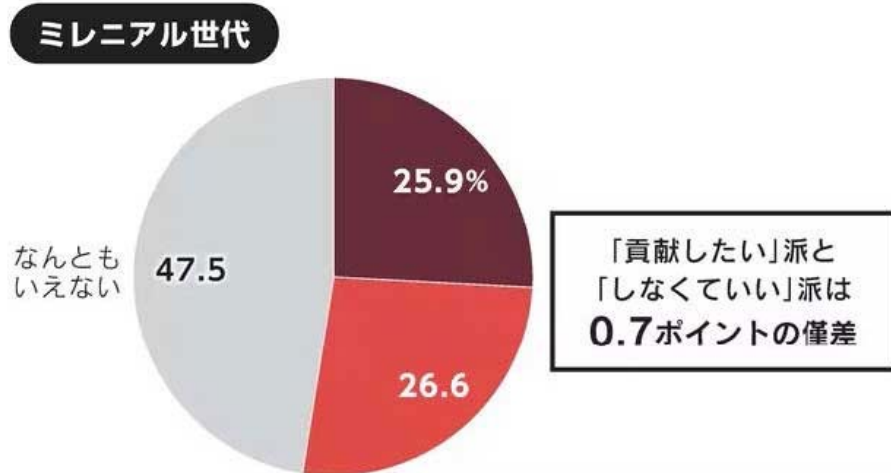
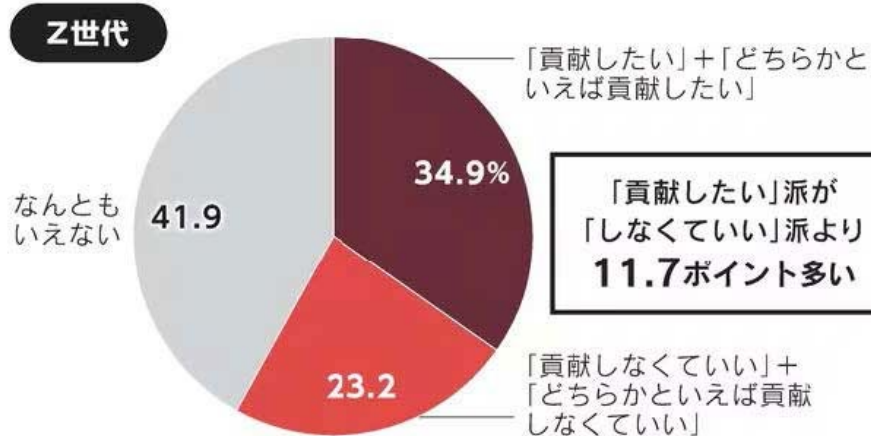
| 名称                        | 購入数量 | 単価  | 購入日        |
|---------------------------|------|-----|------------|
| グリーンアイ 有機ブロッコリー           | 1    | 171 | 2020/3/9   |
| TVGE オーガニック たけのこ水煮        | 1    | 214 | 2020/4/18  |
| TVGE オーガニック たけのこ水煮        | 1    | 203 | 2020/4/30  |
| グリーンアイ オーガニックレモン果汁 200ml  | 2    | 300 | 2020/9/21  |
| TV グリーンアイ ほうれん草 200g      | 1    | 214 | 2020/10/11 |
| グリーンアイ 有機ブロッコリー           | 1    | 171 | 2020/10/11 |
| TVGE オーガニックベビーリーフ 30g     | 1    | 138 | 2020/12/12 |
| TVGE オーガニックベビーリーフ 30g     | 1    | 54  | 2021/3/6   |
| グリーンアイ 有機ブロッコリー           | 1    | 171 | 2021/06/11 |
| グリーンアイ オーガニックレモン果汁 200ml  | 1    | 300 | 2021/07/06 |
| TVGE オーガニックブロッコリー 増量 250g | 1    | 171 | 2021/09/01 |
| TVグリーンアイ 有機野菜ミックス 300g    | 1    | 214 | 2021/11/01 |
| グリーンアイ 有機ブロッコリー           | 2    | 171 | 2021/11/17 |
| グリーンアイ 有機ブロッコリー           | 2    | 171 | 2021/12/19 |

| 名称                    | 購入数量 | 単価  | 購入日        |
|-----------------------|------|-----|------------|
| イオン TV グリーンアイ えのきだけ   | 2    | 106 | 2020/3/31  |
| イオン TV グリーンアイ えのきだけ   | 2    | 106 | 2020/4/30  |
| イオン TV グリーンアイ えのきだけ   | 2    | 106 | 2020/5/25  |
| TVGE オーガニック たけのこ水煮    | 1    | 214 | 2020/8/13  |
| イオン TV グリーンアイ えのきだけ   | 2    | 106 | 2020/9/29  |
| TVGE オーガニックたまねぎ       | 1    | 214 | 2020/12/3  |
| イオン TV グリーンアイ えのきだけ   | 2    | 106 | 2021/3/8   |
| イオン TV グリーンアイ えのきだけ   | 2    | 106 | 2021/4/5   |
| イオン TV グリーンアイ えのきだけ   | 1    | 73  | 2021/5/4   |
| TVGE うすやきせんべい しお味 70g | 3    | 97  | 2021/02/10 |
| イオン TV グリーンアイ えのきだけ   | 1    | 106 | 2021/02/10 |
| イオン TV グリーンアイ えのきだけ   | 1    | 73  | 2021/09/07 |

## VI.消費者動向～Z世代とエシカル消費

Z世代は、サステナブルPBを好んで購入する消費者ではないのだろうか？

Z世代の3割以上は「社会課題の解決に貢献したい」



- 「1990年代半ば以降に生まれたZ世代が消費のあり方を変える」と言われる。
- 自らの行動で環境や社会課題の解決に貢献しようといったエシカルへの志向が強い。

※出所) 日経MJが2021年11月にZ世代の16～26歳5000人に実施したアンケート調査より  
[https://xtrend.nikkei.com/atcl/contents/18/00570/00005/?i\\_cid=nbpxr\\_parent](https://xtrend.nikkei.com/atcl/contents/18/00570/00005/?i_cid=nbpxr_parent)



## VII.まとめ

### 1. サステナブル P B の売上推移

- サステナブル P B の売上高は伸びているのではないか？  
→全体売上が伸び悩む中でも、サステナブル P B は売上高を拡大している。

### 2. サステナブル P B を購入する消費者の属性

- サステナブル P B は若手世代（20才代、30才代）に支持されているのではないか？  
→ID-POSデータからだけでは傾向は把握できなかった。小売店の取り組みとしては限界か？  
但し、Z世代やミレニウム世代の消費動向調査からエシカル消費への関心が高く、今後支持を拡大していくことが期待できる。
- サステナブル P B は高所得者に支持されているのではないか？  
→所得（フロー）だけでは消費動向をつかむことは出来ず、保有資産（ストック）やライフスタイルなど価値観も含めた背景を考慮する必要がある。

### 3. サステナブル P B を好んで購入する消費者のストアロイヤルティ

- サステナブル P B を購入する人、購入しない人と比べてストアロイヤルティが高いのではないか？  
→サステナブル P B 購入者は相対的にストアロイヤルティが高い傾向が見られた。  
しかし、「サステナブル P B を購入するからストアロイヤルティが高くなる」のか、  
「ストアロイヤルティが高いからサステナブル P B を購入する」のか、因果の方向性は不明