

第7期第5回アジアショッパーインサイト研究会

# 食品小売業のID-POS調査 ～CLTV視点から～ 〈中間報告〉



2023年12月12日(火)

中央大学駿河台キャンパス

鈴木一正

# I.目的

---

- ID-POSデータを活用して、売上高向上に向けた今後の営業施策への示唆を得ること
- 特に、ライフタイムバリュー（以下、CLTV）の視点から上位顧客の購買動向を確認し、上位顧客の維持・育成に対する示唆を得ること



## Ⅱ.調査概要



### 田町店

住所: 静岡市葵区田町7丁目67番1号

営業時間: 9:30-21:00

駐車場: 150台



### 宮本町店

住所: 静岡市駿河区宮本町12番12号

営業時間: 9:30-21:00

駐車場: 92台



### KITE-GO駒形店

住所: 静岡市葵区駒形通一丁目2番

11号

営業時間: 10:00-20:00

駐車場: ー

- 対象店舗: しずてつストア  
田町店・宮本町店・KITE-GO駒形店

- データ期間:  
2018年9月～2023年9月

- 顧客:  
会員(LULUCAカード3種)、非会員

- 取得データ項目:  
顧客ID、性別コード、年代(1歳刻み)、入会日、店舗コード、店舗名称、日付、時間帯、レシート識別NO.、カード種類、中分類名称、小分類名称、商品コード、商品名、会員買上点数、会員買上金額、会員粗利、非会員買上点数、非会員買上金額、非会員粗利

## Ⅱ.調査概要～調査対象店舗の配置



## Ⅱ.調査概要～会員カード

顧客識別ができる会員カード(LuLuCa)は4つ



	LuLuCaポイント	LuLuCaパサール	LuLuCaプラス	LuLuCaパレット
ポイント	○	○	○	○
交通乗車	○	○	○	
クレジット			○	○
電子マネー		○	○	

※出所)しずてつストアwebsite

# Ⅲ. データ概要～①年令分布

## 顧客の年令分布と年度ごとの顧客構成比の推移

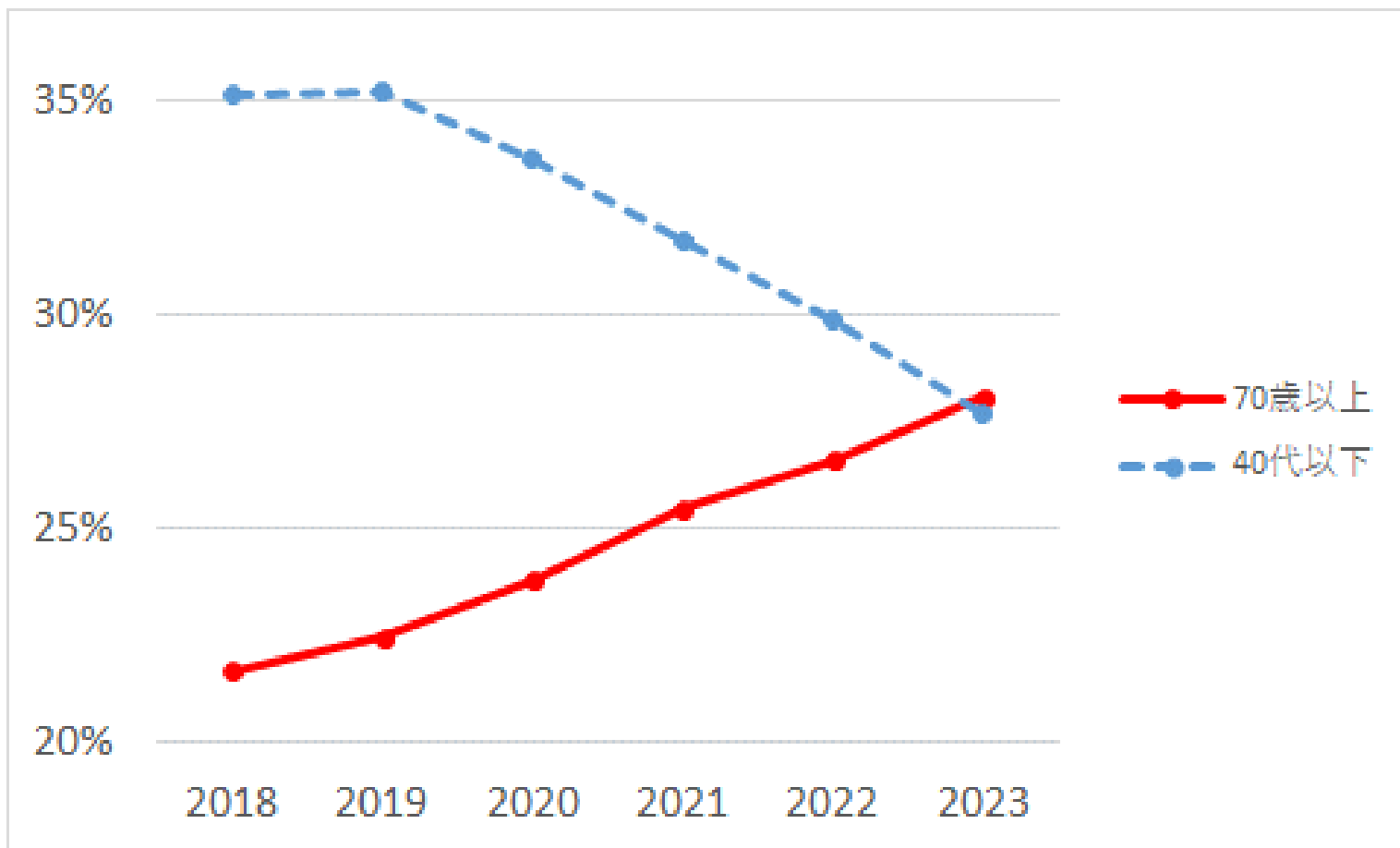
- 50～60代が実績あり顧客の中心。
- 年度を追うごとに70代以上の構成比が拡大する傾向にある。18年21.7%→23年28.1%

2023年度	20歳未満	20代	30代	40代	50代	60代	70代	80歳以上	不明	小計
男性	101	370	704	1,210	1,748	1,730	1,383	614	16	7,876
女性	181	970	2,346	4,814	6,951	6,519	5,917	2,918	98	30,714
不明	0	0	0	3	1	4	2	12	3	25
小計	282	1,340	3,050	6,027	8,700	8,253	7,302	3,544	117	38,615

	20歳未満	20代	30代	40代	50代	60代	70代	80歳以上	不明	小計
2018	0.9%	4.1%	10.7%	19.5%	21.2%	21.6%	15.2%	6.5%	0.4%	100.0%
2019	1.1%	4.3%	10.5%	19.3%	21.3%	20.7%	15.8%	6.7%	0.4%	100.0%
2020	1.0%	4.5%	9.8%	18.4%	21.8%	20.4%	16.5%	7.3%	0.4%	100.0%
2021	1.0%	4.0%	9.2%	17.6%	21.9%	20.6%	17.3%	8.1%	0.4%	100.0%
2022	0.9%	3.8%	8.6%	16.5%	22.3%	20.9%	18.0%	8.6%	0.4%	100.0%
2023	0.7%	3.5%	7.9%	15.6%	22.5%	21.4%	18.9%	9.2%	0.3%	100.0%

### Ⅲ. データ概要～①年令分布

買上実績あり会員の70歳以上構成比は徐々に増加し、2023年度に40代以下と逆転



# Ⅲ. データ概要～②年齢別売上高

## 年代別の売上高の年度推移

●年代別売上高推移（男女・不明計）

単位：百万円

全体	2018	2019	2020	2021	2022	2023
20才未満	5	8	9	8	5	2
20代	29	50	55	48	45	22
30代	123	194	194	175	165	81
40代	284	455	454	419	388	192
50代	346	567	581	553	548	284
60代	530	865	863	835	816	423
70代	395	684	727	762	783	422
80才以上	161	289	320	361	378	204
不明	6	10	9	9	8	4
非会員	220	366	375	360	406	241
合計	2,100	3,488	3,588	3,530	3,542	1,874

●構成比

全体	2018	2019	2020	2021	2022	2023
20才未満	0.2%	0.2%	0.3%	0.2%	0.1%	0.1%
20代	1.4%	1.4%	1.5%	1.4%	1.3%	1.2%
30代	5.9%	5.6%	5.4%	4.9%	4.7%	4.3%
40代	13.5%	13.0%	12.7%	11.9%	11.0%	10.2%
50代	16.5%	16.3%	16.2%	15.7%	15.5%	15.1%
60代	25.2%	24.8%	24.1%	23.7%	23.0%	22.6%
70代	18.8%	19.6%	20.3%	21.6%	22.1%	22.5%
80才以上	7.7%	8.3%	8.9%	10.2%	10.7%	10.9%
不明	0.3%	0.3%	0.3%	0.3%	0.2%	0.2%
非会員	10.5%	10.5%	10.4%	10.2%	11.4%	12.8%
合計	100.0%	100.0%	100.0%	100.0%	100.0%	100.0%

→高齢化が進む

- 最も大きな売上をつくっているのは60代。会員数では50代の方が多くにもかかわらず、売上高では60代が大きい。
- また、50代よりも70代の方が売上構成比が高い。  
→60代以降の購買単価は高い
- 非会員の売上構成比は全体の1割程度だが、年々拡大する傾向にある。

シニア層は買い廻りをしなくなり、現役世代は他業態と使い分けしている？



# Ⅲ.データ概要～③商品大分類<年度推移>

## 2018-23年度における大分類カテゴリーの売上構成比変化

●大分類 年度別売上高

単位：百万円

	青果	精肉	水産	デリカ	ペ-カリ-	デ-リ-	グ-ロツリ-	カ-コ-リ-なし	合計
2018	341	268	197	245	38	383	405	37	1,913
2019	578	434	324	416	64	676	684	5	3,181
2020	623	451	338	417	64	690	692	0	3,276
2021	615	443	337	424	64	672	672	0	3,226
2022	606	433	318	438	64	678	652	1	3,190
2023	313	212	166	235	32	364	341	0	1,662

※2018年度は9月～3月 2023年度は4月～9月

●大分類 年度別売上高構成比

	11青果	13精肉	15水産	17デリカ	21ペ-カリ-	31デ-リ-	33グ-ロツリ-	99カ-コ-リ-なし	合計
2018	17.8%	14.0%	10.3%	12.8%	2.0%	20.0%	21.2%	1.9%	100.0%
2019	18.2%	13.7%	10.2%	13.1%	2.0%	21.3%	21.5%	0.2%	100.0%
2020	19.0%	13.8%	10.3%	12.7%	2.0%	21.1%	21.1%	0.0%	100.0%
2021	19.1%	13.7%	10.4%	13.1%	2.0%	20.8%	20.8%	0.0%	100.0%
2022	19.0%	13.6%	10.0%	13.7%	2.0%	21.3%	20.4%	0.0%	100.0%
2023	18.8%	12.8%	10.0%	14.1%	1.9%	21.9%	20.5%	0.0%	100.0%

※2018年度は9月～3月 2023年度は4月～9月

# Ⅲ. データ概要～④店舗の買い廻り

## 田町店、宮本町店、KITE-GO駒形店の買い廻り実態

DECILE  
最上位

●2023年度(4月～9月期)買い廻り【全体】

		宮本町店【利用有】			宮本町店【利用無】			合計
		駒形有	駒形無	宮本有計	駒形有	駒形無	宮本無計	
田町店	【利用有】	1,201	4,237	5,438	1,409	19,939	21,348	26,786
	【利用無】	1,013	9,164	10,177	1,583		1,583	11,760
	総計	2,214	13,401	15,615	2,992	19,939	22,931	38,546

●2023年度(4月～9月期)買い廻り【第10分位】

		宮本町店【利用有】			宮本町店【利用無】			合計
		駒形有	駒形無	宮本有計	駒形有	駒形無	宮本無計	
田町店	【利用有】	335	708	1,043	250	1,743	1,993	3,036
	【利用無】	120	659	779	38		38	817
	総計	455	1,367	1,822	288	1,743	2,031	3,853

		宮本町店【利用有】			宮本町店【利用無】			合計
		駒形有	駒形無	宮本有計	駒形有	駒形無	宮本無計	
田町店	【利用有】	4.5%	15.8%	20.3%	5.3%	74.4%	79.7%	100.0%
	【利用無】	8.6%	77.9%	86.5%	13.5%		13.5%	100.0%
	総計	5.7%	34.8%	40.5%	7.8%	51.7%	59.5%	100.0%

		宮本町店【利用有】			宮本町店【利用無】			合計
		駒形有	駒形無	宮本有計	駒形有	駒形無	宮本無計	
田町店	【利用有】	11.0%	23.3%	34.4%	8.2%	57.4%	65.6%	100.0%
	【利用無】	14.7%	80.7%	95.3%	4.7%	0.0%	4.7%	100.0%
	総計	11.8%	35.5%	47.3%	7.5%	45.2%	52.7%	100.0%

- 最も大きい店舗である田町店は26,786名(約7割)が利用している。宮本町店は15,615(約4割)、KITE-GO駒形は2,214+2,992=5,206名(13.5%)が利用
- 田町店と宮本町店を併用しているのは、14.1%、3店買い廻りは1,201名(3.1%)
- デシル分析で見ると、第10分位の方が第8分位よりも、田町店利用者のうち、宮本町店やKITE-GO駒形併用者構成比は高い

DECILE  
3番目

●2023年度(4月～9月期)買い廻り【第8分位】

		宮本町店【利用有】			宮本町店【利用無】			合計
		駒形有	駒形無	宮本有計	駒形有	駒形無	宮本無計	
田町店	【利用有】	213	671	884	223	1,612	1,835	2,719
	【利用無】	201	828	1,029	107		107	1,136
	総計	414	1,499	1,913	330	1,612	1,942	3,855

		宮本町店【利用有】			宮本町店【利用無】			合計
		駒形有	駒形無	宮本有計	駒形有	駒形無	宮本無計	
田町店	【利用有】	7.8%	24.7%	32.5%	8.2%	59.3%	67.5%	100.0%
	【利用無】	17.7%	72.9%	90.6%	9.4%	0.0%	9.4%	100.0%
	総計	10.7%	38.9%	49.6%	8.6%	41.8%	50.4%	100.0%

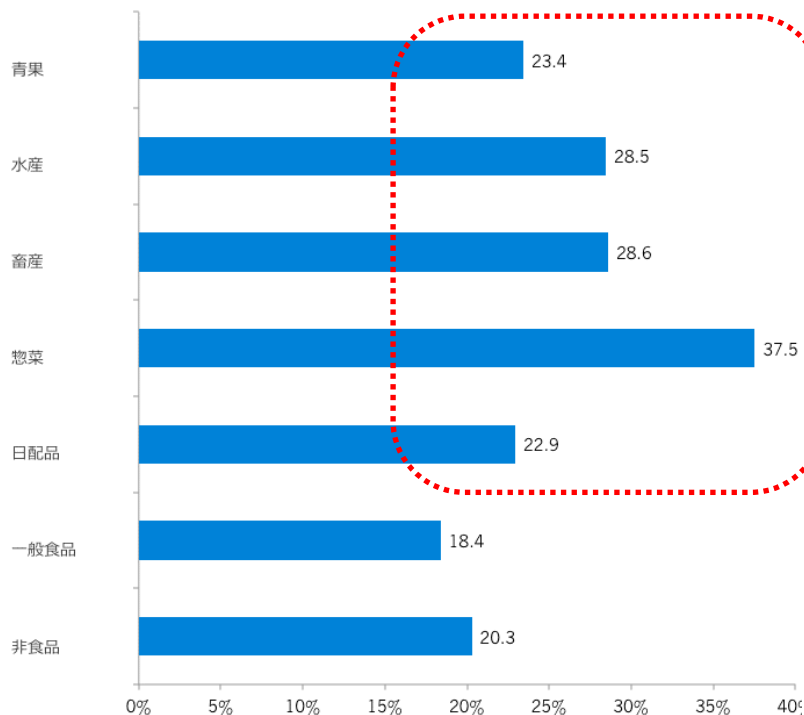
# IV. データ分析～①CLTV 算出方法

年度単位での10区分ごとの合計CLTV及び年度に占める構成比

$$CLTV_{it} = \sum_{k=1}^n (GP_{ik} - COM_{iK})$$

- 個々のライフタイムバリュー(CLTV)は以下のように算出した。
- CLTV<sub>it</sub>: 消費者iにおけるt年度の貢献利益額
- GP<sub>ik</sub>: 消費者iがk個目に購入した商品による粗利
- COM<sub>iK</sub>: 上記K個目の購入時に発生したカード手数料及びポイント経費

## 青果・水産・畜産・惣菜の粗利益率



## カード手数料・ポイント経費

- カード手数料  
クレジットカード2.0% 電子マネー1.0%
- ポイント経費  
1.0%

出所) 統計・データで見る「スーパーマーケット」  
(オールスーパーマーケット協会・日本スーパーマーケット協会・  
全国スーパーマーケット協会)  
[http://www.j-sosm.jp/numeral/2017\\_29\\_02.html](http://www.j-sosm.jp/numeral/2017_29_02.html)

# IV. データ分析～②CLTV デシル分析

## 年度単位での10区分ごとの合計CLTV及び年度に占める構成比

●各CLTV区分の売上高構成比											単位：千円
区分→	10	9	8	7	6	5	4	3	2	1	合計
18CLTV計	273,604	90,637	43,763	23,127	13,075	7,800	4,818	2,979	1,695	627	462,124
	59.2%	19.6%	9.5%	5.0%	2.8%	1.7%	1.0%	0.6%	0.4%	0.1%	100.0%
累計	59.2%	78.8%	88.3%	93.3%	96.1%	97.8%	98.9%	99.5%	99.9%	100.0%	
19CLTV計	491,332	144,449	63,498	31,699	16,916	9,678	5,810	3,507	1,941	711	769,540
	63.8%	18.8%	8.3%	4.1%	2.2%	1.3%	0.8%	0.5%	0.3%	0.1%	100.0%
累計	63.8%	82.6%	90.9%	95.0%	97.2%	98.4%	99.2%	99.7%	99.9%	100.0%	
20CLTV計	508,253	156,162	68,858	33,660	17,971	10,266	6,220	3,805	2,125	769	808,088
	62.9%	19.3%	8.5%	4.2%	2.2%	1.3%	0.8%	0.5%	0.3%	0.1%	100.0%
累計	62.9%	82.2%	90.7%	94.9%	97.1%	98.4%	99.2%	99.6%	99.9%	100.0%	
21CLTV計	497,309	154,123	68,645	33,903	18,066	10,228	6,110	3,696	2,045	723	794,848
	62.6%	19.4%	8.6%	4.3%	2.3%	1.3%	0.8%	0.5%	0.3%	0.1%	100.0%
累計	62.6%	82.0%	90.6%	94.9%	97.1%	98.4%	99.2%	99.7%	99.9%	100.0%	
22CLTV計	500,518	153,813	68,100	33,808	17,906	10,216	6,152	3,702	2,042	730	796,988
	62.8%	19.3%	8.5%	4.2%	2.2%	1.3%	0.8%	0.5%	0.3%	0.1%	100.0%
累計	62.8%	82.1%	90.6%	94.9%	97.1%	98.4%	99.2%	99.7%	99.9%	100.0%	
23CLTV計	237,240	84,532	41,775	22,718	12,920	7,605	4,689	2,890	1,600	576	416,545
	57.0%	20.3%	10.0%	5.5%	3.1%	1.8%	1.1%	0.7%	0.4%	0.1%	100.0%
累計	57.0%	77.2%	87.3%	92.7%	95.8%	97.7%	98.8%	99.5%	99.9%	100.0%	

年度稼働会員  
43,923人

51,610人

49,251人

48,773人

48,262人

38,561人

# IV. データ分析～③CLTV 上位区分の推移

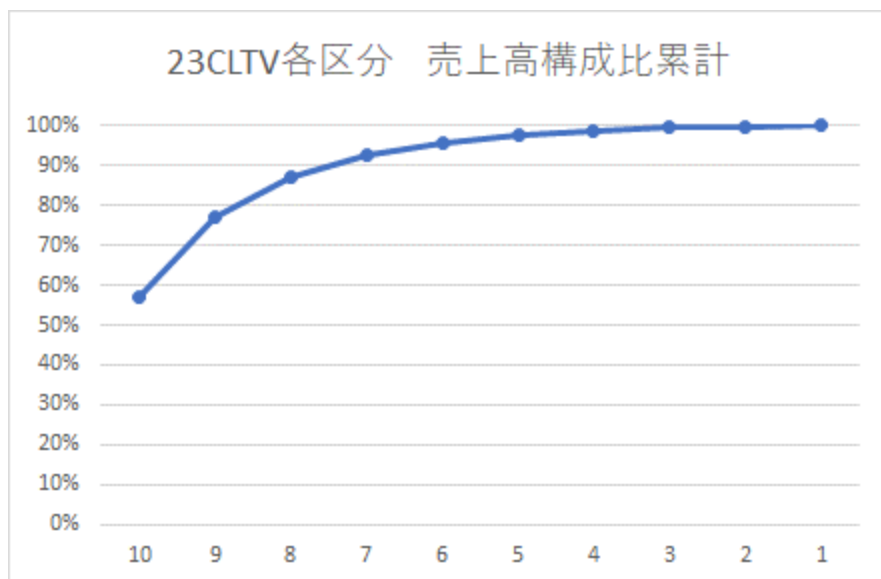
## 2019年度に最上位第10区分と第9区分であった顧客のその後の区分推移

●第10分位 単位：人、百万円

	2019	2020	2021	2022
顧客数	5,160	4,013	3,345	2,910
		77.8%	83.4%	87.0%
CLTV	491	447	386	352
		91.0%	86.2%	91.2%

●第10・9分位 単位：人、百万円

	2019	2020	2021	2022
顧客数	10,323	8,041	6,773	5,946
		77.9%	84.2%	87.8%
CLTV	636	602	532	494
		94.6%	88.5%	92.8%



- 第10分位顧客は1年ごとに20%前後、下位区分へと脱落する。
- 売上高は、前年度より10%程度下落する。  
→上位顧客の維持・育成が重要

# IV. データ分析～③ デシル分析

第10区分の貢献度の大きさが際立つ

## CLTV基準によるデシル分析 各指標

●10分位別 一人当たり年度購入金額 単位:円

Decile	2018	2019	2020	2021	2022	2023
10	257,837	393,760	419,182	414,605	415,661	245,403
9	86,277	116,717	129,335	129,038	128,293	88,230
8	41,305	50,763	56,426	56,705	56,066	43,327
7	21,448	24,902	27,191	27,939	27,750	23,311
6	12,019	13,239	14,363	14,632	14,524	13,086
5	7,166	7,520	8,171	8,233	8,257	7,694
4	4,423	4,511	4,970	4,942	4,955	4,712
3	2,767	2,763	3,060	3,009	3,019	2,941
2	1,637	1,584	1,765	1,727	1,726	1,707
1	700	674	725	697	707	703
平均	43,439	61,512	66,411	66,027	65,970	43,053

※2018年度は9月～翌3月の7ヶ月、2023年度は4月～9月の6ヶ月

●10分位別来店頻度 単位:回

Decile	2018	2019	2020	2021	2022	2023
10	78.7	112.4	121.4	120.0	120.5	68.3
9	36.0	46.6	52.0	52.8	53.1	35.1
8	19.1	24.0	25.3	25.9	25.8	20.3
7	10.6	13.8	12.9	13.4	13.7	11.5
6	6.0	8.9	7.0	7.2	7.4	6.6
5	3.7	6.5	4.1	4.2	4.2	4.0
4	2.5	5.1	2.6	2.7	2.6	2.6
3	1.8	4.6	1.9	1.9	2.0	1.8
2	1.4	3.5	1.4	1.5	1.5	1.5
1	1.2	3.9	1.2	1.2	1.2	1.2
平均	16.1	22.9	22.9	23.0	23.2	15.3

※2018年度は9月～翌3月の7ヶ月、2023年度は4月～9月の6ヶ月

●10分位別 買い物1回当たり購入金額 単位:円

Decile	2018	2019	2020	2021	2022	2023
10	3,970	3,956	4,202	4,233	4,214	4,412
9	3,293	3,149	3,371	3,278	3,226	3,338
8	3,172	3,176	3,198	3,181	3,167	3,059
7	3,172	3,140	3,289	3,253	3,227	3,128
6	3,264	3,178	3,303	3,302	3,227	3,234
5	3,050	2,988	3,171	3,135	3,235	3,198
4	2,610	2,632	2,838	2,777	2,830	2,786
3	2,018	1,986	2,194	2,151	2,113	2,130
2	1,354	1,302	1,452	1,414	1,418	1,407
1	620	595	648	624	630	631
平均	2,647	2,606	2,763	2,731	2,725	2,730

※2018年度は9月～翌3月の7ヶ月、2023年度は4月～9月の6ヶ月

●10分位別 一人当たりCLTV 単位:円

Decile	2018	2019	2020	2021	2022	2023
10	62,296	95,219	103,199	101,970	103,713	61,525
9	20,637	27,989	31,708	31,602	31,872	21,922
8	9,964	12,303	13,981	14,075	14,111	10,834
7	5,265	6,142	6,834	6,950	7,005	5,892
6	2,977	3,278	3,649	3,704	3,710	3,350
5	1,776	1,875	2,084	2,097	2,117	1,972
4	1,097	1,126	1,263	1,253	1,275	1,216
3	678	679	773	758	767	750
2	386	376	431	419	423	415
1	143	138	156	148	151	149
平均	10,521	14,911	16,408	16,297	16,514	10,802

※2018年度は9月～翌3月の7ヶ月、2023年度は4月～9月の6ヶ月

# IV. データ分析～③CLTV区分の中分類比較

## 2018-23年度連続「10CLTV区分」と「8～9区分」で中分類の売上高を比較

〈言葉の定義〉連続10＝2018-23年度連続でCLTV区分10、連続89＝2018-23年度連続でCLTV区分8～9

### ●年度別 10分位CLTV平均値比較

	人数	2018	2019	2020	2021	2022	2023
連続10(A)	2,063	79,859	136,900	145,422	143,971	147,038	76,802
連続89(B)	1,467	16,383	26,576	28,402	28,111	29,693	16,609
A/B		4.9	5.2	5.1	5.1	5.0	4.6

- 連続10区分(A)と連続89区分(B)を年度比較するとA/Bは5倍程度で推移

### ●2022年度 中分類CLTV平均値

単位：円

	11野菜	11果物	11生花	11地場野菜	11青果計	13精肉	13加工肉	13畜肉加工品	13畜産計	15鮮魚	15塩干	15水産計
連続10(A)	13,868	6,731	195	3,699	24,494	15,311	2,558	3,194	21,063	10,468	6,004	16,473
連続8-9(B)	2,760	1,220	40	656	4,676	3,245	714	618	4,576	1,797	1,243	3,040
A/B	5.0	5.5	4.9	5.6	5.2	4.7	3.6	5.2	4.6	5.8	4.8	5.4

	17デリカ	21ペ-カ-	31棚パン	31洋日記	31和日記	31冷食	31卵	31アイス	31デザート計
連続10(A)	25,378	3,329	2,606	8,819	16,979	2,225	1,313	1,026	32,968
連続8-9(B)	5,610	869	508	1,653	3,255	402	262	204	6,283
A/B	4.5	3.8	5.1	5.3	5.2	5.5	5.0	5.0	5.2

	33加工食品	33米	33酒	33菓子	33日用品	33グロサリー計
連続10(A)	12,408	2,148	3,096	4,828	854	23,334
連続8-9(B)	2,234	425	772	1,080	126	4,638
A/B	5.6	5.0	4.0	4.5	6.8	5.0

- A/Bが5.5以上の中分類は、果物・地場野菜・鮮魚・加工食品

# IV. データ分析～④LINEとの連携

LINEミニアプリ顧客は、非顧客よりも上位CLTV区分へアップする傾向が見られる

LINE連携		2023年度CLTV 10分位											22→23	
		10	9	8	7	6	5	4	3	2	1	離脱	合計	維持・昇格
2022年度CLTV 10分位	10	584	193	26	10	2	0	0	2	2	0	6	825	70.8%
	9	85	425	300	87	30	13	5	1	0	2	21	969	52.6%
	8	9	97	276	276	130	43	30	17	13	4	51	946	40.4%
	7	8	30	107	173	179	112	59	40	24	9	87	828	38.4%
	6	3	12	36	77	121	125	76	64	42	22	151	729	34.2%
	5	2	4	22	33	82	78	96	63	59	32	275	746	29.6%
	4	0	3	13	30	48	69	68	67	47	40	331	716	32.3%
	3	0	0	8	12	18	39	43	52	58	47	387	664	25.9%
	2	3	2	5	12	15	31	32	37	44	68	391	640	28.3%
	1	0	0	1	6	4	19	24	37	40	63	429	623	31.1%
なし→新規		9	34	59	71	74	127	154	220	247	263	↓合計→	7,686	
合計		703	800	853	787	703	656	587	600	576	550			

LINE非連携		2023年度CLTV 10分位											22→23	
		10	9	8	7	6	5	4	3	2	1	なし	合計	維持・昇格
2022年度CLTV 10分位	10	2,855	872	126	38	21	12	7	4	4	2	60	4,000	71.4%
	9	216	1,669	1,146	394	129	71	35	18	12	11	156	3,850	48.9%
	8	41	322	1,045	1,058	537	283	136	89	49	27	293	3,880	36.3%
	7	10	91	365	772	838	526	335	230	122	65	644	3,990	31.0%
	6	3	29	124	317	578	625	500	354	238	124	1,205	4,090	25.7%
	5	2	12	49	146	319	413	489	423	295	179	1,754	4,080	23.1%
	4	2	6	28	78	185	290	352	349	332	226	2,262	4,110	22.9%
	3	0	10	22	53	122	196	276	304	324	276	2,579	4,160	23.6%
	2	2	3	5	26	74	120	160	232	318	325	2,921	4,180	22.5%
	1	4	1	5	10	35	65	100	159	229	443	3,153	4,200	25.0%
なし→新規		18	41	88	177	315	599	879	1,094	1,357	1,629	↓合計→	40,576	
合計		3,153	3,056	3,003	3,069	3,153	3,200	3,269	3,256	3,280	3,307			

- 上表はLINE連携客、下表は非連携客
- 最右列は22年度のCLTV各区分から23年度に今まで以上の区分に位置づけられた割合
- 22年度CLTV各区分から維持・昇格する割合は、どの区分もLINE連携客の方が高い  
→LINEミニアプリは維持向上効果あり！

# IV. データ分析～④LINEとの連携

## LINE連携の有無と中分類ごとの購入金額の違い

●区分別LINE連携顧客数

LINE	10	9	8	7	6	5	4	3	2	1
連携有(A)	703	800	853	787	703	656	587	600	576	550
連携無(B)	3,153	3,056	3,003	3,069	3,153	3,200	3,269	3,256	3,280	3,307
合計(C)	3,856	3,856	3,856	3,856	3,856	3,856	3,856	3,856	3,856	3,857
A/C	18.2%	20.7%	22.1%	20.4%	18.2%	17.0%	15.2%	15.6%	14.9%	14.3%

●2023年4～9月度 中分類購入金額平均値 LINE連携有無比較 (全体) 単位：円

	人数	野菜	果物	地場野菜	生花	11青果計	精肉	加工肉	畜肉加工品	13精肉計	鮮魚	塩干	15水産計
連携有(A)	6,815	5,133	2,395	972	64	8,564	4,746	949	958	6,653	2,710	1,737	4,447
連携無(B)	31,746	4,570	2,470	912	66	8,019	3,689	757	804	5,249	2,592	1,672	4,264
合計(C)	38,561	4,669	2,457	923	66	8,115	3,876	791	831	5,497	2,613	1,683	4,296
A/B		112.3%	96.9%	106.6%	96.0%	106.8%	128.7%	125.4%	119.1%	126.7%	104.5%	103.9%	104.3%

単位：円

	デリカ	ベーカリー	棚パン	洋日記	和日記	冷食	卵	アイス	317'イ-計
連携有	5,963	847	891	3,861	232	731	725	422	6,863
連携無	6,126	823	875	3,389	250	564	615	431	6,125
合計	6,098	827	878	3,473	247	594	635	429	6,255
A/B	97.3%	103.0%	101.9%	113.9%	92.7%	129.6%	117.8%	98.0%	112.1%

単位：円

	加工食品	米	酒	菓子	日用品	33'ロ-計
連携有	4,911	1,014	1,867	1,692	270	9,753
連携無	4,334	912	1,583	1,509	296	8,634
合計	4,436	930	1,633	1,541	291	8,832
A/B	113.3%	111.2%	117.9%	112.1%	91.1%	113.0%

- 上表は各区分(2022年度基準)の連携有無顧客数、下表は2023年度のLINE連携有無と中分類購入額平均値との比較
- LINE連携の比率が高いのは第9～7区分  
最上位の第10区分は必ずしも多くない  
→あまり経済的利得重視してない
- 中分類で購入金額に10%以上の差が見られたのは左記のとおり。  
LINEクーポンは加工食品等に適用されている  
→結果として野菜や精肉の購入が促される?

# IV. データ分析～④LINEとの連携

## LINE連携の有無と中分類ごとの購入金額の違い 第10区分と第7区分

●2023年4～9月度 中分類購入金額平均値 LINE連携有無比較 (第10区分)

単位：円

	人数	野菜	果物	地場野菜	生花	11青果計	精肉	加工肉	畜肉加工品	13精肉計	鮮魚	塩干	15水産計
連携有(A)	703	26,560	12,281	5,245	336	44,422	24,919	4,375	5,255	34,549	15,091	8,971	24,062
連携無(B)	3,153	26,970	14,505	5,497	379	47,351	21,892	4,041	4,766	30,700	16,199	9,884	26,083
合計(C)	3,856	26,895	14,100	5,451	371	46,817	22,444	4,102	4,855	31,401	15,997	9,718	25,714
A/B		98.5%	84.7%	95.4%	88.9%	93.8%	113.8%	108.2%	110.3%	112.5%	93.2%	90.8%	92.3%

単位：円

	デリカ	ベーカリー	棚パン	洋日記	和日記	冷食	卵	アイス	31デパート計
連携有	29,318	3,715	4,421	19,851	18,490	4,106	3,660	2,217	52,745
連携無	33,806	4,192	5,157	19,653	20,242	3,352	3,661	2,591	54,654
合計	32,988	4,105	5,022	19,689	19,922	3,489	3,660	2,523	54,306
A/B	86.7%	88.6%	85.7%	101.0%	91.3%	122.5%	100.0%	85.6%	96.5%

単位：円

	加工食品	米	酒	菓子	日用品	33デパート計
連携有	26,247	5,556	9,467	8,368	1,473	51,112
連携無	25,837	5,511	8,412	8,214	1,830	49,804
合計	25,912	5,519	8,604	8,242	1,765	50,043
A/B	101.6%	100.8%	112.5%	101.9%	80.5%	102.6%

●2023年4～9月度 中分類購入金額平均値 LINE連携有無比較 (第7区分)

単位：円

	人数	野菜	果物	地場野菜	生花	11青果計	精肉	加工肉	畜肉加工品	13精肉計	鮮魚	塩干	15水産計
連携有(A)	787	2,639	1,287	427	36	4,389	2,325	595	444	3,364	1,341	927	2,267
連携無(B)	3,069	2,331	1,361	464	37	4,192	1,970	502	406	2,878	1,266	880	2,146
合計(C)	3,856	2,394	1,346	456	37	4,233	2,043	521	414	2,977	1,281	890	2,171
A/B		113.2%	94.6%	92.0%	97.3%	104.7%	118.0%	118.5%	109.3%	116.9%	105.9%	105.3%	105.7%

単位：円

	デリカ	ベーカリー	棚パン	洋日記	和日記	冷食	卵	アイス	31デパート計
連携有	643	613	447	2,001	143	364	378	220	3,552
連携無	796	563	463	1,788	176	273	284	215	3,199
合計	765	573	460	1,831	169	291	303	216	3,271
A/B	80.7%	108.9%	96.6%	111.9%	80.8%	133.5%	132.8%	102.4%	111.0%

単位：円

	加工食品	米	酒	菓子	日用品	33デパート計
連携有	2,256	411	1,004	937	105	4,714
連携無	2,226	417	975	985	131	4,734
合計	2,232	416	981	975	126	4,730
A/B	101.4%	98.6%	103.0%	95.1%	80.0%	99.6%

- 上表は第10区分、下表が第7区分
- 第10区分ではLINE連携の方が平均購入金額が低い中分類も多い。
- いずれも冷凍食品、精肉は10%以上の差が見られる。
- 第10区分で特徴的なのは酒。

# V.上位顧客の買い物実態 第1位

## <CLTV 第1位>

- 属性: 女性・84歳
- 購買店舗: 田町店
- 決済手段: パスール(電子マネー)
- 入会日: 2007年9月7日
- 顧客ランク: 22年度10→23年度10
- LINE連携: あり



野菜をたくさん  
購入しています。

日付	時間帯	中分類名	商品名	点数	買上額
2023年10月30日(月)	14時～	野菜	青果 キャベツ1/21/2カット	1	138
		野菜	小松菜	3	594
		野菜	その他青果 長茄子	1	298
		野菜	自然農法販売 有機紫さつま芋	1	398
		果物	りんご	2	396
		地場野菜	吉本道成 野菜11個	1	350
		塩干	真ほっけ開き1枚P	1	398
		魚がし鮓	魚がし鮓 巻物 13	1	420
		卵	森のたまご10ヶ	2	656
		2023年10月31日(火)	13時～	果物	青果その他 マスクメロン
果物	メロン箱 2個入箱			2	400
14時～	野菜		オクラ	2	196
	野菜		ブランド1 大根	1	298
	野菜		はくさい1/4	1	98
	野菜		杉正農園の小松菜1袋	3	474
	野菜		小粒大豆もやし200g	5	290
	野菜		青果その他 サニーレタス	2	396
	野菜		O 長なす 袋1袋	1	298
	野菜		おやつしも250g	3	294
地場野菜	吉本道成 野菜11個	1	350		
2023年11月01日(水)	13時～	精肉	国産 豚バラしゃぶしゃぶ100g	1	584
		精肉	第一ブロイラ 肉付ガラ 小袋1羽	3	294
		塩干	塩干バラ売り	3	294
		塩干	塩鮭バラ売り	10	980
		洋日配	ヤクルト 10P65ml×10	1	478
		冷食	ショッパーズプライス いんげん250g	1	228
		野菜	杉正農園の小松菜1袋	3	474
		野菜	小粒大豆もやし200g	5	290
		野菜	青果その他 太葱	1	398
		野菜	青果その他 ピーマン	1	207
野菜	有機玉ねぎ	1	298		
野菜	ミニトマト	2	796		
野菜	はくさい1/4	1	98		
野菜	レタス	2	396		
果物	ゆら早生みかん1P	1	598		
果物	青果その他 南水	1	498		
地場野菜	苧和勇 野菜11個	1	120		
塩干	塩銀鮭 腹身	1	329		
魚がし鮓	魚がし鮓 巻物 13	2	840		
和日配	かまど炊き風金時豆115g	1	98		
加工食品	アルプスの天然水2000ml	1	128		

# V. 上位顧客の買い物実態 第1位

2023年11月02日(木) 15時～

野菜	自然農法販売 有機人参1袋	1	298
野菜	青果その他 蓮根	2	544
野菜	青果その他 キャベツ	1	138
野菜	レタス	2	396
野菜	小粒大豆もやし200g	2	116
野菜	青果その他 サニーレタス	2	396
野菜	杉正農園の小松菜1袋	3	474
地場野菜	糟屋萬尚 野菜21個	1	250
精肉	第一プロイラ 肉付ガラ 小袋1羽	3	294
加工肉	ベーコン100g	1	276
魚がし鮓	魚がし鮓 巻物 13	2	840
和日配	おかめ すこい納豆S-90340g×3	1	158
和日配	CGC国産ピリかららっきょ90g	2	536

2023年11月03日(金) 13時～

野菜	太ねぎ束	1	258
野菜	その他青果 長茄子	1	298
野菜	ミニトマト	2	796
野菜	杉正農園の小松菜1袋	3	330
野菜	小粒大豆もやし200g	5	290
野菜	青果その他 太葱	1	278
地場野菜	海野安典 野菜11個	6	720
地場野菜	糟屋萬尚 野菜21個	1	250
精肉	第一プロイラ 肉付ガラ 小袋1羽	3	294
加工肉	ベーコン100g	2	663
塩干	真ほっけ開き1枚P	1	398
塩干	明太子 切り無着色	1	344
魚がし鮓	魚がし鮓 巻物 13	1	420
和日配	富士山清流豆腐 きぬ200g×2	1	98
加工食品	米こうじみそ1口	1	328

2023年11月02日(木) 15時～

野菜	自然農法販売 有機人参1袋	1	298
野菜	青果その他 蓮根	2	544
野菜	青果その他 キャベツ	1	138
野菜	レタス	2	396
野菜	小粒大豆もやし200g	2	116
野菜	青果その他 サニーレタス	2	396
野菜	杉正農園の小松菜1袋	3	474
地場野菜	糟屋萬尚 野菜21個	1	250
精肉	第一プロイラ 肉付ガラ 小袋1羽	3	294
加工肉	ベーコン100g	1	276
魚がし鮓	魚がし鮓 巻物 13	2	840
和日配	おかめ すこい納豆S-90340g×3	1	158
和日配	CGC国産ピリかららっきょ90g	2	536

2023年11月04日(土) 14時～

野菜	小粒大豆もやし200g	2	116
野菜	玉ねぎL大3P	1	178
野菜	レタス	2	316
野菜	湖白ねぎ1P	1	398
野菜	青果その他 ミニトマト	2	596
地場野菜	苜和勇 野菜11個	6	720
精肉	第一プロイラ 肉付ガラ 小袋1羽	4	392
塩干	うまい三陸おさしみわかめ100g	1	198
塩干	韓国生わかめ220g	2	396
塩干	天才ひもの	1	498
魚がし鮓	魚がし鮓 巻物 13	1	420
加工食品	素焚糖600G	1	298
加工食品	上白糖1kg	1	248

2023年11月05日(日) 13時～

野菜	レタス	2	316
野菜	湖白ねぎ1P	1	398
野菜	青果その他 サニーレタス	2	396
野菜	はくさい1/4	1	128
野菜	杉正農園の小松菜1袋	3	474
野菜	青果その他 大根 1/2	1	158
果物	シナノスイート1袋	1	798
地場野菜	糟屋萬尚 野菜21個	1	330
精肉	第一プロイラ 肉付ガラ 小袋1羽	3	294
塩干	塩銀鮭 腹身	1	399
魚がし鮓	魚がし鮓 巻物 13	1	420
卵	森のたまご10ヶ	2	656



野菜をたくさん  
購入しています。

# V. 上位顧客の買い物実態 第2位

## <CLTV 第2位>

- 属性: 女性・64歳
- 購買店舗: 田町店
- 決済手段: パスール(電子マネー)
- 入会日: 2017年7月4日
- 顧客ランク: 22年度10→23年度10
- LINE連携: なし

野菜はもちろん  
デリカ等も  
たくさん購入して  
います。

2023年10月30日(月)	11時～	野菜	ミニトマト	1	358
		野菜	細葱	1	158
		果物	りんご	2	396
		塩干	黒はんぺん	2	516
		デリカ	フレンチフライポテト	1	252
		デリカ	十勝産きたあかりの牛肉コロッケ1p	1	180
		デリカ	野菜たっぷりポテトサラダ1P	1	228
		デリカ	7品目のレタスサラダ1P	2	256
		魚がし 鮓	魚がし とろすきみ細巻き	1	450
		洋日配	ピオ プレーン 加糖75g×4	1	198
		和日配	こだわりごぼう巻き4本	2	496
		和日配	いかたこ坊主6個	1	298
		和日配	国産丸大豆納豆40g×3	2	196
		和日配	CGC太ちくわ3本	1	228
		和日配	こだわりうずら4個	1	248
		和日配	丸 揚10個	1	198
		冷食	ブルーベリー150g	1	298
		加工食品	おでんこんぶ16g	2	496
		加工食品	おでん粉25g	1	218
		加工食品	プレミアム抹茶入緑茶TB36g	1	378
		菓子	一週間分素焼MIXナッツ26g×7	1	698



2023年10月31日(火)	11時～	野菜	青果その他 レタス	1	108
		野菜	その他青果 焼き芋	1	196
		野菜	ピュアファール ベビーリーフ30g	1	98
		野菜	1/2日分のサラダ緑黄色野菜1袋	1	218
		果物	りんご	2	396
		デリカ	八宝菜	1	480
		デリカ	野菜たっぷりポテトサラダ1P	1	228
		デリカ	焼そば	1	268
		デリカ	北海道産さやか使用ポテトサラダ小	1	138
		デリカ	レンジ庵 かけそば1パック	1	248
		デリカ	つや姫おにぎり(北海道産秋鮭)5個	1	158
		洋日配	プチ芋菓がぼちゅパフェ1個	1	98
		洋日配	プチ苺ショートパフェ1個	1	98
		洋日配	ブルガリアブルーベリー75g×4	1	198
		洋日配	フレッシュモッツアレラ100g	1	338
		和日配	適量適価ほぐしサラダチキン100g	2	456
		和日配	特裁大豆使用カップスリー納豆30g	1	198
		冷食	ショッパーズプライスブロッコリー20C	1	228
		菓子	フルグラ380g	1	498
		2023年11月01日(水)	11時～		
		野菜	青果その他 生椎茸	1	298
		野菜	カットぶなしめじ90g	1	98
		野菜	チンゲンサイ	1	258
		野菜	玉ねぎ 赤ネット1ネット	1	198
		野菜	ブロッコリー	1	298
		野菜	青果その他 太葱	1	158
		野菜	その他青果 焼き芋	1	196
		野菜	青果 南郷トマト 袋1袋	1	580
		野菜	青果 キャベツ 1/4切1切	1	78
		精肉	精肉 森林鶏モモ肉唐揚げ用 大	1	475
		鮮魚	紋甲イカ下足(加熱用)	1	295
		鮮魚	一年育ち生カキ 加熱用	1	372
		デリカ	三元豚のロースとんかつ	1	350
		デリカ	エビフライ (大)1P	1	280
		デリカ	ツナとコーンのサラダ1パック	1	218
		デリカ	十勝産きたあかりの牛肉コロッケ1p	1	180
		デリカ	鯉風味の醤油焼きうどん	1	380
		デリカ	味付ゆで玉子2個	1	128
		洋日配	フレッシュモッツアレラ100g	1	338
		卵	森の玉子 赤玉6P6ヶ	1	218
		加工食品	プチッと鍋寄せ鍋23g×6	1	228
		加工食品	あごだし鍋 寄せ鍋800g	1	328
		加工食品	サッポロ一番塩らーめんどんぶり75	1	178
		加工食品	麺NIPPON八王子たまねぎ112g	1	228
		菓子	きゅんと濃苺38g	1	198
		日用品	ショーワ ナイスハンド さらっとM1付	1	228

# V. 第2位

2023年11月02日(木)	11時～	野菜	青果その他 レタス	1	108
		野菜	その他青果 焼き芋	1	200
		野菜	青果 南郷トマト 袋1袋	1	580
		野菜	カラダがよるこぶサラダ彩りパプリカ	1	198
		野菜	ピュアファア ベビーリーフ30g	1	98
		果物	りんご	2	516
		鮮魚	ブリ 切身	2	1213
		塩干	はねうお たら子110g	1	580
		デリカ	惣菜 鮭塩焼き	1	311
		デリカ	ゆで卵醤油1P	1	298
		デリカ	エビチリ1P	1	398
		デリカ	味付ゆで玉子2個	2	256
		デリカ	野菜たっぷりポテトサラダ1P	1	228
		デリカ	もち豚入りメンチカツ	1	180
		洋日配	アーモンド効果200ml	2	236
		洋日配	フレッシュモッツアレラ100g	1	338
		洋日配	ビヒダス ナタデココ75g×4	1	198
		洋日配	ギリシャYG/パルテノP加糖100g	2	316
		和日配	雅しほり180g	1	348
		和日配	適量適価ほぐしサラダチキン100g	2	456
		和日配	あさり70g	1	358
		冷食	ブルーベリー150g	1	298
		加工食品	凄麺静岡焼津かつおラーメン104g	1	238
		菓子	一週間分素焼MIXナッツ26g×7	1	698
		日用品	白いふきん洗い135g	1	148
2023年11月03日(金)	11時～	野菜	その他青果 長茄子	1	298
		野菜	ピュアファア ベビーリーフ30g	1	98
		野菜	千切りきゃべつBigPack280g	1	198
		野菜	1/2日分のサラダ 赤紫の野175g	1	218
		野菜	その他青果 焼き芋	1	212
		野菜	細葱	1	158
		果物	青果その他 フジ	2	516
		果物	CGC 厳選農園バナナ650g	1	198
		精肉	精肉 森林鶏ムネ肉(小)	5	1449
		精肉	牛豚合挽(大)100g	1	464
		デリカ	極厚黒はんぺんフライ1P	1	240
		デリカ	海老とブロッコリーのバジルチーズ焔	1	298
		デリカ	いわしのやわらか煮(生姜1P	1	300
		デリカ	味付ゆで玉子2個	2	256
		デリカ	出汁が決め手の親子丼1P	1	398
		デリカ	野菜たっぷりポテトサラダ1P	1	228
		棚パン	日神こたま酵母食パン1個	1	165
		洋日配	らくらくホイップ220ml	1	258
		洋日配	ギリシャYG/パルテノP加糖100g	1	158
		洋日配	クリームチーズ200g	1	348
		和日配	国産丸大豆納豆40g×3	1	138
		加工食品	DADA&パスタ屋一丁目300g	1	298
		菓子	チョコイス14枚	1	158

2023年11月04日(土)	11時～	野菜	ブロッコリー <th>1</th> <th>198</th>	1	198
		野菜	ピュアファア ベビーリーフ30g	1	98
		野菜	カラダがよるこぶサラダブロッコリー	1	198
		野菜	青果 蒸しじゃがいも1パック	1	158
		野菜	カットぶどうしめじ90g	1	98
		野菜	青果その他 レタス	1	88
		野菜	青果その他 ビーマン	1	185
		果物	青果その他 フジ	2	516
		果物	みかん袋	1	498
		精肉	精肉 森林鶏小間切れ 小	1	215
		鮮魚	スライス そでいか	1	530
		鮮魚	スライス トラウトサーモン	1	510
		デリカ	ツナとコーンのサラダ1パック	1	218
		デリカ	味付ゆで玉子2個	1	128
		デリカ	10品目の具沢山春巻	1	160
		デリカ	あぶり焼きチキン	1	240
		デリカ	フルーツサラダ1P	1	228
		魚かし 鮓	魚かし 鮓 広告の品 22	1	398
		魚かし 鮓	魚かし 鮓 広告の品 19	1	1000
		ベーカリー	もっちり湯種のチーズロール	1	280
		洋日配	鞠福 生クリーム1個	2	316
		洋日配	バター ミニパック64g	1	258
		和日配	国産丸大豆納豆40g×3	1	138
		卵	森の玉子 赤玉6P6ヶ	1	218
		加工食品	スターバックスオリガミ ディカフェハ	1	628
		加工食品	エスピー食品 袋入りバジル3g	1	118
		菓子	もみじ饅頭36g	2	240

2023年11月05日(日)	11時～	野菜	O エリンギ茸1PK <th>2</th> <th>256</th>	2	256
		野菜	その他青果 焼き芋	1	225
		野菜	ほうれん草	1	128
		野菜	生椎茸	1	238
		野菜	産直 産直えのき170g	1	98
		野菜	青果その他 太葱	2	316
		野菜	はくさい1/4	1	128
		野菜	青果 南郷トマト 袋1袋	1	398
		精肉	国産 豚肩ロースしゃぶしゃぶ100g	3	1558
		鮮魚	一年育ち生力キ 加熱用	2	671
		塩干	釜あげしらす	1	198
		デリカ	かに飯	1	780
		デリカ	鯛飯弁当(国産米使用)1折	1	768
		デリカ	味付ゆで玉子2個	2	256
		デリカ	野菜たっぷりポテトサラダ1P	1	228
		デリカ	7品目のレタスサラダ1P	1	128
		デリカ	カニ風味サラダ1パック	1	228
		魚かし 鮓	魚かし 鮓 魚かし 鮓 8	1	580
		ベーカリー	ベーカリー 特ミネメーブルクロワッサ	1	220
		棚パン	サンドロールつぶピーナッツ1本	1	100
		棚パン	サンドロール小倉&ネオ1本	1	100
		洋日配	明治ブルガリアブルーベリーミックス	1	178
		洋日配	フレッシュモッツアレラ100g	2	676
		洋日配	鞠福 生クリーム1個	2	316
		和日配	国産生くずきり180g	1	198
		和日配	国産丸大豆納豆40g×3	1	138
		冷食	ブルーベリー150g	1	298
		加工食品	ボンジャブ250ml	1	318
		菓子	ハイミルクチョコBOX120g	1	328
		菓子	生クリームワッフル5個	1	298
		菓子	塩鮎180g	3	384



# V. 上位顧客の買い物実態 第3位

## <CLTV 第3位>

- 属性: 女性・67歳
- 購買店舗: 田町店
- 決済手段: パスール(電子マネー)
- 入会日: 2000年10月01日
- 顧客ランク: 22年度10→23年度10
- LINE連携: なし



複数カテゴリー  
をバランス良く  
沢山購入します

日付	時間帯	中分類名	商品名	点数	買上額
2023年10月30日(月)	11時～	野菜	(こんにん)	1	238
		野菜	ミックスサラダ ビックパック220g	1	198
		野菜	セレクトサラダコーンやキャベツ	2	216
		精肉	精肉 森林鶏モモ肉唐揚げ用	2	1019
		デリカ	小松菜のお浸し1P	1	198
		デリカ	N筑前煮1p	1	289
		ベーカリー	さっくりメロンパン	1	150
		洋日配	オリジナルホームパック900ml	1	258
		アイス	白くまデザート練乳175ml	2	296
		加工食品	こくまるカレー甘口140g	1	218
		加工食品	小さなうどん お吸いもの86	2	316
加工食品	こくまるカレー中辛140g	1	218		
2023年10月31日(火)	10時～	酒	キリン 本麒麟350ml	2	296
		野菜	セレクトサラダコーンやキャベツ	2	216
		野菜	たまねぎ1個	2	98
		野菜	青果 南郷トマト 袋1袋	1	580
		野菜	生椎茸	2	196
		果物	青果その他 南水	1	980
		精肉	豚挽肉(大)100g	1	414
		精肉	輸入豚 豚肩ロースしゃぶしゃぶ	1	517
		鮮魚	真たこ ポイル	1	300
		鮮魚	ブリ 切身	1	709
		鮮魚	ぶり照焼のたれ90g	1	170
		デリカ	国産ほうれん草の胡麻和え1P	1	198
		デリカ	N筑前煮1p	1	283
		デリカ	つや姫おにぎり(辛子明太子)6個	1	158
		デリカ	1/3日分野菜が摂れる国産野菜	1	458
		ベーカリー	国産アップルパイ(R)	1	270
		ベーカリー	ベーカリー カスタードロールパ	1	98
洋日配	生乳100%プレーンヨーグルト	1	148		
和日配	しそ入り笹かまぼこ3枚	1	98		
和日配	極小粒ミニ3p	1	108		
和日配	富士山清流豆腐 きぬ200g×2	1	98		
和日配	新ちくわ4本	1	98		
和日配	新適量適価竹の子土佐煮60g	2	236		
加工食品	カロリーOFFみかん185g	1	218		

# Ⅲ. データ分析～ ⑤ 上位顧客の買い物実態: 第3位

2023年11月01日(水)	11時～	野菜	セレクトサラダコーンやキャベツ	2	216
		野菜	たまねぎ1個	2	98
		野菜	青果 南郷トマト 袋1袋	1	580
		精肉	国産いも豚 肩ロース切り落とし	1	551
		加工肉	精肉 こてっちゃん100g	1	530
		鮮魚	まぐろタタキ100g	1	380
		デリカ	サバ塩焼	1	180
		デリカ	N筑前煮1p	1	287
		ベーカリー	ウインナーロールあらびき	1	220
		棚パン	のっぼパンクリーム1個	1	160
		洋日記	大きなシュークリーム1個	1	98
		洋日記	牛乳と卵のプチエクレア5個	1	248
		和日記	笹かまぼこ3枚	1	98
		和日記	地養卵 松茸茶碗蒸し160g	2	196
		和日記	富士山清流豆腐 きめ200gx4	1	98
		卵	たまごL玉6個6個入	1	198
		酒	超辛口300ml	1	500
		酒	静岡麦酒350ml	2	376
		日用品	ごはん冷凍保存2個	1	298
		野菜	コーンミックスサラダ90g	1	98
		野菜	セレクトサラダコーンやキャベツ	2	216
		地場野菜	花村耕助 野菜11個	1	130
		鮮魚	桜エビ 生食用	1	880
		鮮魚	アオリイサナ135g	1	318
		塩干	焼きまたて	1	468
		デリカ	N筑前煮1p	1	293
		デリカ	国産ほうれん草の白和え1p	1	198
		デリカ	1/3日分野菜が摂れる国産野菜	1	458
		デリカ	惣菜 丸ごとイカ唐揚げ	1	257
		デリカ	出汁の効いたカレーうどん1食	1	428
		デリカ	だしの旨み 厚焼たまご(3個)	1	218
		和日記	半熟未焼たまご 3個3個	1	398
		冷食	横浜あんかけラーメン482g	1	328
		加工食品	FDブロックひるげなめこ減塩6	1	108
		加工食品	FDブロックゆうげとうふ減塩7.	1	108
		加工食品	だし入りあわせ750g	1	348
		加工食品	FDブロックあさげ揚げなす減塩	1	108
		酒	開運 特別純米720ml	1	1350
		酒	超辛口300ml	1	500
2023年11月03日(金)	12時～	野菜	青果 大根 1/3切1切	1	108
		野菜	青果 蒸し野菜D1パック	1	258
		野菜	セレクトサラダコーンやキャベツ	2	216
		野菜	ミックスサラダ100g	1	98
		野菜	青果 南郷トマト 袋1袋	1	580
		果物	柿	1	198
		加工肉	ローストビーフスライス50g50g	1	278
		鮮魚	かつお薬焼きタタキ3k	1	363
		鮮魚	帆立貝柱生食用	1	409
		塩干	釜あげしらす	1	580
		デリカ	1/3日分野菜が摂れる国産野菜	1	458
		デリカ	牛カルビビビンバ井(韓国風)1	1	450
		魚がし	魚がし 握り 291P	1	560
		ベーカリー	ふんわりレーズンパン1袋	1	88
		ベーカリー	りんごちゃん	1	200
		酒	正雪 純米吟醸720ml	1	1747



2023年11月04日(土)	150時～	野菜	ミックスサラダ ビックパック220g	1	198
		野菜	セレクトサラダコーンやキャベツ	1	108
		野菜	青果 南郷トマト 袋1袋	1	398
		野菜	ごちそうトッピング ツナコーンパ	3	384
		野菜	もやしとキャベツミックス炒め20	1	98
		果物	青果 シャインマスカット	1	1835
		加工肉	砂肝レモンペッパー100g	1	375
		加工肉	豚もつ鍋1人前	1	398
		加工肉	ミスジローストビーフ100g	1	702
		鮮魚	イサキ 刺身	1	498
		鮮魚	生しらす 生食用	1	480
		塩干	いくら醤油漬40g	1	980
		デリカ	天井(季節野菜入)	1	450
		デリカ	うなぎひつまぶし風1パック	1	780
		デリカ	だしの旨み 厚焼たまご(3個)	1	218
		洋日記	オリジナルホームパック900m	1	258
		冷食	本格信州乱切五割そば180g	2	596
		卵	たまごL玉6個6個入	1	198
		アイス	白くまデザート練乳175ml	3	444
		アイス	ミニグリーンティ110ml	2	650
		加工食品	カロリミットブレンド茶600ml	2	296
		加工食品	ザベストファイブ20P	1	498
		加工食品	昆布つゆ1000ml	1	278
		加工食品	マルちゃん正麺カップうま辛担	1	248
		加工食品	ベヤング焼そば カップ120g	1	118
		加工食品	十六茶と3種のいいこと630m	2	296
		酒	正雪 純米吟醸720ml	1	1747
2023年11月05日(日)	100時～	野菜	セレクトサラダコーンやキャベツ	3	324
		野菜	トマト	2	396
		畜肉加工	ZEROベーコン33g×3	1	328
		鮮魚	スライス そでいか	1	530
		塩干	釜あげしらす	1	580
		ベーカリー	りんごちゃん	1	200
		棚パン	こだわりのソースの焼きそばロー	1	148
		洋日記	スライスチーズ 7枚入り112g	1	278
		洋日記	牛乳ブリズマ200ml	1	98
		洋日記	CSコーヒージェリー110g	3	384
		洋日記	CGCカロリーオフ とろけ170g	1	348
		冷食	本とろろ150g	2	476
		加工食品	十六茶と3種のいいこと630m	2	296
		加工食品	ポポロスパ 7分 結束700g	1	278
		酒	静岡麦酒 缶350ml×6	1	1098
		酒	正雪 純米吟醸720ml	1	1747
		酒	キリン 本麒麟350ml	2	296

# Ⅲ. データ分析～ ⑤ 上位顧客の買い物実態: 第4位

## <CLTV 第4位>

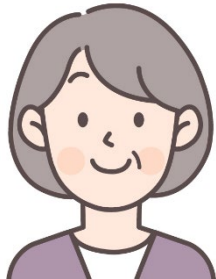
- 属性: 女性・71歳
- 購買店舗: **宮本町店**
- 決済手段: パスール(電子マネー)
- 入会日: 2018年8月01日
- 顧客ランク: 22年度10→23年度10
- LINE連携: なし



日付	時間帯	中分類名称	商品名	点数	買上額
2023年10月31日(火)	17時～	野菜	田島農園 かいわれ大根1パック	2	98
		野菜	サニーレタス	3	474
		野菜	ほうれん草	6	948
		野菜	O 長芋PK1PK	2	196
		野菜	なす1本	6	528
		野菜	ブランド1 大根	1	298
		野菜	その他青果 焼き芋	2	368
		野菜	パプリカ	2	196
		野菜	太葱	5	490
		野菜	ブロッコリー	6	1548
		果物	バナナ 金の房16入	1	298
		地場野菜	岩崎司 野菜31個	2	240
		地場野菜	岩崎司 野菜21個	9	990
		精肉	国産若鶏もも肉100g	2	13720
		塩干	塩干バラ売り	15	1470
		デリカ	つや姫おにぎり(北海道産秋鮭)	3	474
		デリカ	やきとりセット(もも・ねぎま・皮)	1	398
		デリカ	つや姫おにぎり(北海道産昆布)	3	414
		ベーカリー	照り焼きマヨバーガー1個	1	280
		棚パン	さっくりサトちゃん1個	1	208
棚パン	スイートブールmini3個	2	456		
酒	勝沼ワインこだわりの白葡萄1	1	890		
菓子	落花糖160g	1	298		
菓子	ブラックムーン14枚	2	316		
2023年10月31日(火)	9時～	野菜	なす1本	10	880
		精肉	輸入豚 豚こま切れ100g	4	3943
		加工肉	ベーコン100g	1	1960
		棚パン	吹雪まんじゅう1個	3	294
		棚パン	豆大福1個	5	490
加工食品	イミューズ ヨーグルト500ml	1	98		

# V. 上位顧客の買い物実態 第4位

2023年11月02日(木)	10時～	野菜	ほうれん草	6	1548
		野菜	たまねぎ1個	5	490
		野菜	青果その他 古根生姜	3	489
		野菜	小松菜	6	948
		野菜	カットぶなしめじ90g	10	980
		果物	柿	2	256
		精肉	豚挽肉(大)100g	6	8659
		鮮魚	ブリ 切身	3	1485
		塩干	釜あげしらす	4	1192
		塩干	ソフトちりめん70g	2	796
		棚パン	カスタードまんじゅう1個	3	294
		棚パン	よもぎ饅頭(つぶあん)1個	4	392
		洋日配	栄養強化1日分の野菜200m	3	324
		洋日配	まるごとチョコバナナ1個	1	235
		洋日配	パルテノプレーン100g	3	384
		洋日配	1才からのチーズ72g	1	238
		洋日配	新まるごとバナナ1個	1	225
		和日配	おいしい絹とうふ150g×3	10	980
		和日配	いい値チョイス!あぶらあげ5枚	9	882
		加工食品	粗切りウガラシ38g	2	192
		加工食品	コココーラ からだすこやか茶V	1	145
		加工食品	イミューズ ヨーグルト500ml	2	196
		菓子	落花道楽12本	2	396
		菓子	カスタードケーキ<ショコラ>6	2	656
		菓子	田舎のおかきざらめ味8本	3	564
		菓子	落花糖160g	1	298
2023年11月04日(土)	19時～	野菜	ブランド1 大根	2	396
		野菜	はくさい1/4	4	512
		野菜	キャベツ	6	1068
		野菜	たまねぎ1個	10	980
		野菜	太葱	3	294
		野菜	人参1袋	6	1068
		野菜	春菊	6	1068
		果物	キウイフルーツ	2	256
		果物	青果その他 ピオーネ	1	498
		果物	りんご	1	178
		精肉	輸入豚 豚こま切れ100g	2	1984



2023年11月04日(土)	19時～	デリカ	つや姫おにぎり(北海道産昆布)	1	138
		デリカ	極み幕の内弁当	1	680
		デリカ	柏餅(こしあん)	1	210
		デリカ	柏餅(草粒あん)	1	210
		デリカ	あんかけ茄子肉天	1	398
		デリカ	選味鮮魚 こだわりの黒豚入肉	1	350
		デリカ	極厚黒はんぺんフライ1P	1	360
		ベーカリー	薫るスモークチーズブレッド1個	2	304
		棚パン	かれーぱん1個	3	354
		洋日配	カスピ海ヨーグルト400g	1	278
		洋日配	のむ大豆900900ml	1	228
		洋日配	小岩井生乳100%YG400g	1	288
		洋日配	パルテノプレーン100g	1	158
		和日配	カリッと焼ける絹揚げ2枚入	8	1184
		和日配	極小粒カップ30g×3	1	118
		和日配	焼いておいしい絹揚げ2枚	7	966
		和日配	いい値チョイス!黒はんぺん8	11	1078
		和日配	京神庵 京都の半熟納ごころ6個	2	336
		卵	たまご L玉10個10個入	1	298
		加工食品	爽健美茶600ml	1	98
		加工食品	ドリップパック チェロ10g	2	332
		加工食品	イミューズ ヨーグルト500ml	1	98
		加工食品	コココーラ からだすこやか茶V	1	145
		加工食品	健康ミネラルみぎ茶650ml	1	98
		米	庄内たがわ雪若丸10kg	1	3680
2023年11月05日(日)	16時～	野菜	房取りトマト(赤)1パック	1	298
		野菜	太葱	1	98
		野菜	はくさい1/4	1	128
		野菜	カットぶなしめじ220g	1	178
		果物	富士 りんご1個	1	258
		精肉	静岡産豚こま切(小)100g	1	300
		加工肉	ローストポーク100g	1	604
		デリカ	こだわりの黒豚入肉団子	1	350
		デリカ	豆ご飯	2	481
		デリカ	北海道産もち米お赤飯	1	310
		デリカ	やきとり 皮串	1	330
		デリカ	豚レバのニラ炒め	1	398
		デリカ	桜海老たっぷり肉焼きそば1P	1	398
		デリカ	やきとり ねぎま串	1	330
		魚かじ 鮓	魚かじ ツナ細巻き	1	320
		ベーカリー	りんごちゃん	2	320
		ベーカリー	りんごのデニッシュ1個	2	388
		ベーカリー	(F)こっぺぱん(北海道牛乳)	1	150
		ベーカリー	トマトMIXツナたまご1個	1	278
		和日配	小さい肉まん40g×5	1	298
		和日配	国産ゆでうどん210g	3	330
		和日配	土佐造りじゃこ3枚	1	158
		卵	やまぶきらん 6玉	1	198

# V. 上位顧客の買い物実態 第5位

## <CLTV 第5位>

- 属性: 女性・69歳
- 購買店舗: 田町店
- 決済手段: パスール(電子マネー)
- 入会日: 2017年8月10日
- 顧客ランク: 22年度10→23年度10
- LINE連携: なし

複数カテゴリー  
をバランス良く  
沢山購入します



日付	時間帯	中分類名	商品名	点数	買上額
2023年10月30日(月)	10時~	野菜	その他青果 焼き芋	1	140
		野菜	O エリンギ茸1PK	1	89
		野菜	ミックスサラダ100g	1	98
		果物	フルーツミックス185g	1	238
		地場野菜	糟屋萬尚 野菜21個	1	260
		地場野菜	望月英希 野菜11個	1	148
		精肉	精肉 五穀味鶏もも肉100g	1	643
		精肉	国産 和牛切り落とし100g	1	449
		デリカ	いわしのやわらか煮(生姜1P	1	300
		棚パン	サンドロール小倉&ネオ1本	1	100
		洋日配	明治おいしい牛乳450ml	1	178
		和日配	生芋 田舎角200g	1	128
		アイス	エッセルミニパニラ80ml×6	1	398
		加工食品	日高昆布(和紙)30g	1	268
		加工食品	焼のり緑10枚	1	448
		加工食品	いりごま白60g	1	98
		加工食品	ソフト削り60g	1	348
		加工食品	上白糖1KG	1	188
		酒	スーパードライ生ジョッキ缶大4	1	272

2023年10月30日(月)	12時~	デリカ	豆ご飯	1	214
		デリカ	フレンチフライドポテト	1	253
		デリカ	デミ&チーズオムライス1p	1	398
		デリカ	ひとくちエビフライ1P	1	298
		洋日配	Doleオレンジ200ml	1	98
		洋日配	Doleグレープ200ml	1	98
		洋日配	Doleアップル200ml	1	98
		加工食品	キャノーラ油1000g	1	398
		加工食品	からだに嬉しいしみ汁12食	1	298
		加工食品	アクエリアスエアートル500r	1	98
		菓子	ポッピングクッキンチョコF31g	1	298
		菓子	ポテトフライド11g	3	135
		菓子	ヤングドーナツ4個	3	129
		菓子	たべるモクモク雲 18g18g	1	158
		菓子	ヨーレットR28g	3	444
2023年10月31日(火)	9時~	野菜	カップネギ	1	98
		野菜	ミックスサラダ100g	1	98
		野菜	その他青果 焼き芋	1	154
		野菜	じゃがいも袋	1	98
		野菜	小松菜	1	98
		野菜	すぶらうとく ブロッコリースプラ	1	98
		果物	メキシコ産バナナ1箱	1	98
		果物	アボカド	5	490
		果物	フルーツミックス185g	1	238
		地場野菜	野崎昭秀 野菜21個	1	350
		精肉	国産 和牛切り落とし100g	1	316
		精肉	イベリコ豚 パラスライス100g	1	361
		デリカ	つや姫おにぎり(北海道産昆布	1	138
		デリカ	いわしのやわらか煮(生姜1P	1	300
		デリカ	ししゃも唐揚げ	1	277
		デリカ	あらびきフランク	2	360
		デリカ	オニオンリング	1	242
		魚がし鮓	魚がし鮓 広告の品 4	1	185
		魚がし鮓	魚がし鮓 広告の品 6	1	217
		棚パン	スナックスライス1個	1	98
		洋日配	マミーWの乳酸菌720ml	1	98
		洋日配	明治おいしい牛乳450ml	1	178
		洋日配	おいしい牛乳125ml×3	1	218
		洋日配	毎日1杯の青汁豆乳M1000r	1	298
		和日配	適量適価 サラダ蒸し大豆80g	1	98
		和日配	選味鮮価 北海道大豆木綿20	1	178
		加工食品	アクエリアスエアートル500r	1	98
		酒	スーパードライ生ジョッキ缶大4	1	272
		酒	のものも パック500ml	1	400
		菓子	生活志向 ピーナッツ68g	2	200

# V. 第5位

2023年11月01日(水)	10時～	野菜	青果 大根1/31カット	1	108		
		野菜	オクラ	1	98		
		野菜	その他青果 焼き芋	1	155		
		野菜	昔の大地古根生姜70g	1	98		
		野菜	ミックスサラダ100g	1	98		
		野菜	ほうれんそう小分けコ	1	64		
		果物	フルーツミックス185g	1	238		
		果物	アボカド	3	294		
		地場野菜	野崎昭秀 野菜21個	1	350		
		精肉	国産 和牛切り落とし100g	1	306		
		加工肉	ロースハム100g	1	183		
		デリカ	タレメンチカツ	1	298		
		デリカ	フライドポテト	1	279		
		デリカ	いわしのやわらか煮(生姜1P)	1	300		
		ベーカリー	たまご&ロースハム1ヶ	1	280		
		棚パン	大きなりんご1個	1	98		
		洋日配	牧場の朝ヨーグルト70g×3	4	392		
		洋日配	明治おいしい牛乳450ml	1	178		
		2023年11月02日(木)	9時～	野菜	ブロッコリー	1	298
				野菜	青果 ブロッコリー 1/21パック	1	110
				野菜	ミックスサラダ100g	1	98
				果物	フルーツミックス(パイン&シト)	1	238
				果物	CGC 厳選農園バナナ650g	1	198
				地場野菜	野崎昭秀 野菜21個	1	350
				地場野菜	糟屋萬尚 果物11個	1	259
				精肉	国産 和牛切り落とし100g	2	1336
				デリカ	いわしのやわらか煮(生姜1P)	1	300
洋日配	明治おいしい牛乳450ml			1	178		
洋日配	おいしい牛乳125ml×3			1	218		
和日配	服部蒟蒻 生芋 田舎糸170g			1	128		
加工食品	シーチキンNewLフレーク70g			1	368		
加工食品	アマニ油入ドレ黒酢玉葱150g			1	298		
米	JA庄内たがわ産 特別栽培米			1	2580		
酒	スーパードライ生ジョッキ缶大4			1	272		

2023年11月03日(金)	10時～	野菜	その他青果 焼き芋	1	146
		野菜	ミックスサラダ100g	1	98
		野菜	青果 (ほうれん草小分け)1袋	1	129
		野菜	カップネギ	1	98
		果物	青果その他 柿	1	598
		果物	フルーツミックス185g	2	476
		精肉	国産 和牛切り落とし100g	1	473
		デリカ	旨辛鶏だしませそば1パック	1	398
		デリカ	いわしのやわらか煮(生姜1P)	1	300
		棚パン	カステラサンド ミルク1個	1	120
		洋日配	豆腐もできます有機豆乳900g	1	228
		洋日配	明治おいしい牛乳450ml	1	178
		和日配	生芋 田舎角200g	1	128
		和日配	活きちくわ26g×4	1	108
		酒	スーパードライ生ジョッキ缶大4	1	272
		野菜	ミックスサラダ100g	1	98
		野菜	カットぶなしめじ90g	1	98
		野菜	その他青果 焼き芋	1	150
		果物	CGC 厳選農園バナナ650g	1	198
		果物	フルーツミックス185g	1	298
		地場野菜	野崎昭秀 野菜21個	1	350
		精肉	国産 和牛カルビ焼肉用100g	1	646
		加工肉	合鴨スモークマリネ1p	1	208
		デリカ	いわしのやわらか煮(生姜1P)	1	300
		デリカ	つや姫おにぎり(北海道産昆布)	1	138
		棚パン	三角シュガー1個	1	230
		和日配	ごぼう巻5本	1	138
和日配	しい値チョコイス!黒はんぺん8	1	98		
和日配	選味鮮価 北海道大豆木綿20	1	178		
加工食品	ペヤング焼そば カップ120g	2	236		
酒	スーパードライ生ジョッキ缶大4	1	272		
2023年11月05日(日)	10時～	野菜	青果その他 蓮根	1	116
		野菜	青果 大根1/21袋	1	158
		野菜	カップネギ	1	98
		野菜	ブロッコリー	1	198
		野菜	その他青果 焼き芋	1	134
		野菜	ミックスサラダ100g	1	98
		果物	フルーツミックス185g	1	238
		精肉	再肥育和牛切り落とし100g	1	418
		デリカ	いわしのやわらか煮(生姜1P)	1	300
		デリカ	しずから(もも)	1	398
		デリカ	オニオンリング	1	250
		魚がし 鮓	魚がし ツナ細巻き	1	320
		棚パン	マロンあんドーナツ1個	1	128
		洋日配	毎日1杯の青汁豆乳M1000ml	1	298
		洋日配	杵つき大福 白2個入	1	99
		アイス	エッセルミニパノラ80ml×6	1	398
		加工食品	野菜生活100オリジナル720ml	1	228
		加工食品	カルピス濃縮470ML	1	328
		加工食品	麺づくり 鶏だし塩87g	1	148



# V. 上位顧客の買い物実態 第9区分<LINE連携あり>

## <CLTV 第4831位>

- 属性: 女性47歳
- 顧客ランク: 22年度9→23年度10

店舗名称	日付	時間帯	カード種	中分類	商品名	点数	買上額
宮本町店	2023年11月01日(水)	19時～	バサール	野菜	青果その他 人参1本	1	88
				精肉	和牛肩バラふぞろいカルビ焼肉用1C	1	822
				鮮魚	生アトランティックサーモン刺身	1	149
				鮮魚	真鯛 刺身	1	149
				ベーカリー	ベーカリー 特ミニメープルクロワッサ	1	220
				和日記	くめ納豆 プチ納豆20g×4	1	138

## <CLTV 第4834位>

- 属性: 女性47歳
- 顧客ランク: 22年度9→23年度10

店舗名称	日付	時間帯	ポイント	中分類	商品名	点数	買上額
田町店	2023年11月01日(水)	19時～		果物	パレンシアオレンジ	2	196
				果物	キウイフルーツ	4	392
				デリカ	ゆで卵醤油1P	1	210
				魚がし鮓	魚がし鮓 魚がし鮓 6	2	1020
				魚がし鮓	魚がし鮓 握り鮓 201P	2	1780
				棚パン	超熟山型5枚5枚	1	178
				加工食品	ORANGINA Airy 420mlペット4:	1	98
				加工食品	三ツ矢サイダー500ml	1	98
				加工食品	ココアコーラ1500ml	1	188
				酒	サントリー -196°Cストロングゼロ	2	316
				酒	キリン特製レモンサワー500ml	1	169
				菓子	ピーナッツチョコ 60g60g	1	100

## <CLTV 第4843位>

- 属性: 女性54歳
- 顧客ランク: 22年度9→23年度9

店舗名称	日付	時間帯	ポイント	中分類	商品名	点数	買上額
KITE-GO 駒形	2023年11月02日(木)	11時～		加工食品	おいしい烏龍茶 ペット2L	1	128
田町店	2023年11月03日(金)	11時～		デリカ	チョレギサラダ1p	1	298
				ベーカリー	スイーツメロンパン	1	200
				洋日記	毎日のMCTヨーグルト400g	1	198
				卵	ヨード卵 光6コ入	1	368
				加工食品	カゴメ マトケチャップ500g	1	228
				加工食品	青の洞窟ボロネーゼ140g	2	496
KITE-GO 駒形	2023年11月05日(日)	11時～		加工肉	豚ちゃんこ鍋一人前	1	398
				洋日記	R-1 ヨーグルト112g	1	144
				加工食品	おいしい烏龍茶 ペット2L	2	256

# V. 上位顧客の買い物実態 第9区分<LINE連携あり>

田町店

2023年10月31日(火) 12時～

ポイント

野菜	菜心 大根切干50g1袋	2	196
野菜	青果その他 ピーマン	1	192
野菜	青果その他 エシャレット	1	208
野菜	パプリカ	2	196
野菜	キャベツ	1	258
野菜	たまねぎ1個	3	147
野菜	昔の大地洗いごぼう1袋	1	98
野菜	その他青果 焼き芋	1	196
野菜	丸一食品 緑豆根切りもやし200g	1	38
果物	梨	1	398
地場野菜	野崎昭秀 野菜21個	1	350
精肉	国産若鶏挽肉(小)100g	1	200
精肉	豚挽肉(小)100g	1	194
デリカ	漁師めし(鮭西京焼き・桜海老)1パック	1	598
洋日配	クリームチーズヨーグルト 国産いちじく	1	98
和日配	富士山清流豆腐 きぬ200g×2	1	98
和日配	べに花国産大豆油あげ2枚	1	98
和日配	CGCひきわり納豆40g×3	2	196
野菜	O 馬鈴薯1袋	1	98
棚パン	国産小麦のバゲット1本	1	138
洋日配	クリームチーズヨーグルト 国産いちじく	1	98
洋日配	おいしい牛乳900ml	1	298
洋日配	POKECAFE ココア180g	1	98
洋日配	選味鮮価パルミジャーノカップタイプ	1	139
地場野菜	野崎昭秀 野菜21個	1	350
塩干	宮城産細切りめかぶ40g×3	1	198
デリカ	牛カルビビビンバ并(韓国風)1P	1	450
ベーカリー	14in. ベノロピッツァ	1	220
ベーカリー	ゴルゴンゾーラとクリームチーズのピ	1	220
和日配	まぜ麺の達人 汁なし担々麺354g	1	298
加工食品	ゴールドブレンド80g	1	498
菓子	カレド・ショコラ<カカオ70>21枚	2	616

田町店

2023年11月01日(水) 18時～

ポイント

野菜	O 馬鈴薯1袋	1	98
棚パン	国産小麦のバゲット1本	1	138
洋日配	クリームチーズヨーグルト 国産いちじく	1	98
洋日配	おいしい牛乳900ml	1	298
洋日配	POKECAFE ココア180g	1	98
洋日配	選味鮮価パルミジャーノカップタイプ	1	139
地場野菜	野崎昭秀 野菜21個	1	350
塩干	宮城産細切りめかぶ40g×3	1	198
デリカ	牛カルビビビンバ并(韓国風)1P	1	450
ベーカリー	14in. ベノロピッツァ	1	220
ベーカリー	ゴルゴンゾーラとクリームチーズのピ	1	220
和日配	まぜ麺の達人 汁なし担々麺354g	1	298
加工食品	ゴールドブレンド80g	1	498
菓子	カレド・ショコラ<カカオ70>21枚	2	616

田町店

2023年11月02日(木) 11時～

プラス

野菜	玉ねぎ 赤ネット1ネット	1	198
野菜	田島農園 かいわれ大根1パック	1	58
野菜	土ごぼう1袋	1	198
野菜	青果その他 ピーマン	1	183
野菜	ほうれん草	1	198
地場野菜	佐藤良子 野菜11個	1	300
地場野菜	井野 政治 野菜31個	1	200
地場野菜	鈴木重彦 果物11個	1	230
精肉	国産 豚こま切 小100g	1	170
精肉	国産 豚コース切身2枚100g	1	448
塩干	ちりめん山椒60g	1	398
塩干	鮮魚 真あじ干物	1	580
ベーカリー	ベーカリー 天然酵母いちじくクルミ	1	310
白帆タンノ	白帆タンノ 揚げ物各種	1	420
和日配	富士山清流豆腐 きぬ200g×2	1	98

<CLTV 第4851位>

●属性:女性58歳

●顧客ランク:22年度9→23年度10

<CLTV 第4883位>

●属性:女性58歳

●顧客ランク:22年度9→23年度9

# V. 上位顧客の買い物実態 第9区分<LINE連携あり>

<CLTV 第4885位>

● 属性: 女性52歳

● 顧客ランク: 22年度9→23年度9

宮本町店	2023年11月02日(木)	17時～	ポイント	野菜	はくさい1/4	1	158
				野菜	丸一食品 緑豆根切りもやし200g	1	38
				野菜	太葱	2	316
				野菜	おやついも250g	2	256
				果物	甘熟王バナナ	1	198
				洋日配	カスタードプリン68g×4	1	238
				和日配	おいしい木綿とうふ150g×3	1	98
				加工食品	鍋めます! ラーメン140g	1	168
				加工食品	プチッと鍋 濃厚みそ鍋40g×4	1	228

<CLTV 第4901位>

● 属性: 女性81歳

● 顧客ランク: 22年度9→23年度10

宮本町店	2023年10月31日(火)	12時～	ポイント	野菜	杉正小松菜少量1袋	1	108
				野菜	太葱	1	98
				果物	バナナ	1	98
				塩干	塩干バラ売り	2	196
				デリカ	やきとり ねぎま串	1	220
				デリカ	7品目のレタスサラダ1P	1	128
				洋日配	ピルクル400 10P65ml×10	1	248
				和日配	1食讃岐風うどん180g	1	98
				和日配	国産大豆100200g	1	114
				和日配	静岡がんも2個入	1	124
				和日配	山椒ちりめん65g	1	358
				加工食品	旅麺会津・喜多方醤油ラーメン86g	1	98
				加工食品	やきとりたれ味75g	2	196
				加工食品	やきとり塩味70g	2	196
宮本町店	2023年11月02日(木)	12時～	ポイント	野菜	おやついも250g	1	158
				果物	ゼスプリグリーンキウイ1パック	1	398
				デリカ	やきとり ねぎま串	1	220
				デリカ	昔ながらの金平ごぼう(小)1パック	1	148
				デリカ	イカとにんにくの芽炒め	1	219
				棚パン	揚げパン3個	1	192
				加工食品	ふりかけおおかか20g	2	196
宮本町店	2023年11月04日(土)	9時～	ポイント	精肉	静岡県産 豚ももしゃぶしゃぶ用10x	1	115
				加工肉	豚肉のアスパラ巻1パック	2	298
				塩干	かれいみりん	1	249
				デリカ	ぬか漬け4種セット小1パック	1	228
				デリカ	十勝産きたあかりの牛肉コロッケ1p	1	160
				ベーカリー	バゲット(T)	1	176
				洋日配	ゆず抹茶とホワイトチョコのパフェ1缶	1	138
				和日配	SP 3食うどん180g×3	1	128
				卵	タマゴL玉4個4個入り	1	148
				加工食品	ペヤング焼そば カップ120g	1	118

# VI.まとめ

## 〈調査から見えてきたこと〉

- CLTVによるデシル分析からは、上位2割の顧客でCLTV総額の8割を実現していることが見えた。第10区分顧客は毎年2割が下位区分へ離脱している。  
→第10区分顧客の維持・育成の仕組みを考える必要がある。
- LINE連携によって、顧客の維持・昇格効果があることが伺える。  
但し、第10区分は連携による効果は希薄であった。  
→第9区分以下顧客にはLINE連携は効果的。  
但し、第10区分顧客には経済的利得をインセンティブにする仕組みは有効ではない。

## 〈今後の課題〉

- LINE連携の効果をさらに個別アイテムレベルで確認していくことが必要  
→野菜や精肉などへの買い廻り効果？

