

ASI研究会 “Beyond Supermarket実現に向けて”

未来店舗の戦略 & 商品戦略 & コラボレーション

2023/7/12

2つの象限で勝利する

Figure 1.4. Two-Quadrant Winning Strategies



Amazon

Product Brand	Experiential
Low Price ←	Frictionless

Walmart

Product Brand	Experiential
Low Price →	Frictionless

Warby Parker, Zara

Product Brand ↓	Experiential
Low Price ↓	Frictionless

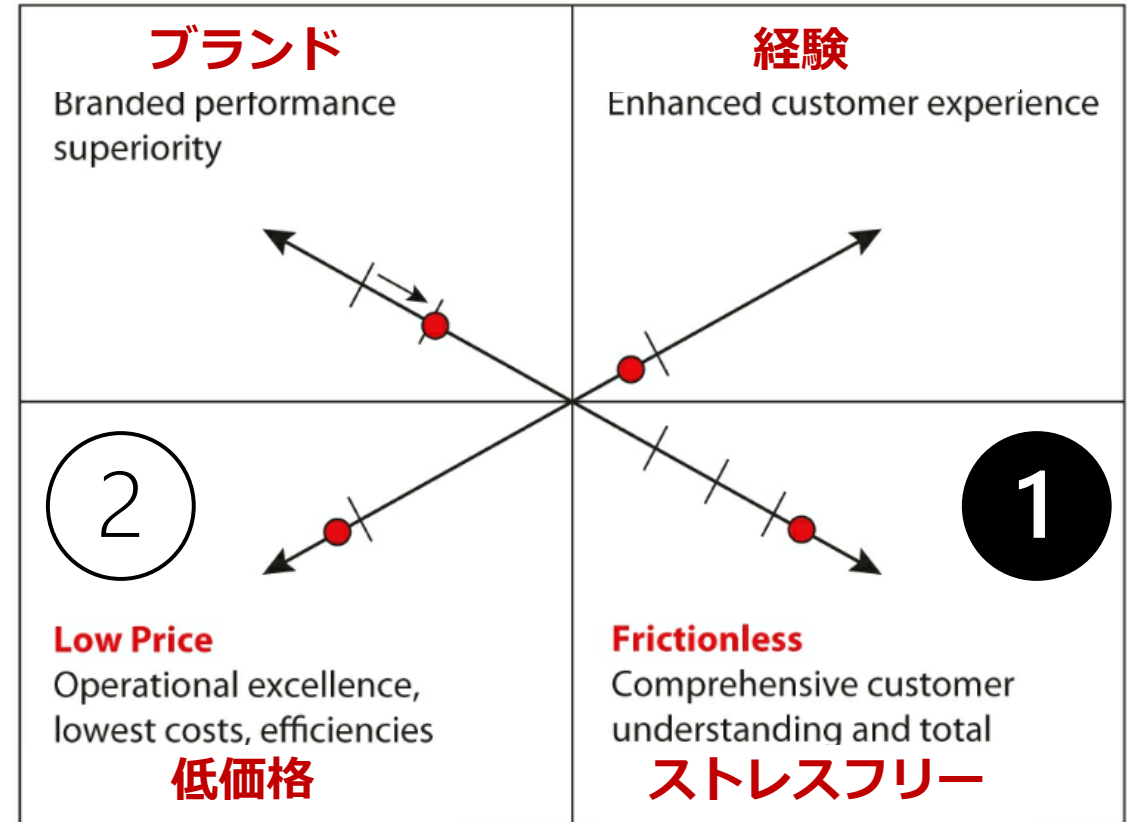
T.J.Maxx, Costco, Luxury, Sephora

Product Brand →	Experiential ↑
Low Price ↗	Frictionless

Figure 2.1. Plotting Amazon on the Kahn Retailing Success Matrix

Explicitly trying to commoditize brands and products through strategies on their platform

Currently experience is not emphasized, to change with purchase of Whole Foods?



Offers low prices by minimizing margins; profitability comes elsewhere

Continues to shape customer expectations here; continuous innovations

2つの象限で勝利する

Figure 1.4. Two-Quadrant Winning Strategies

Amazon

Product Brand	Experiential
Low Price ←	Frictionless →

Walmart

Product Brand	Experiential
Low Price →	Frictionless ←

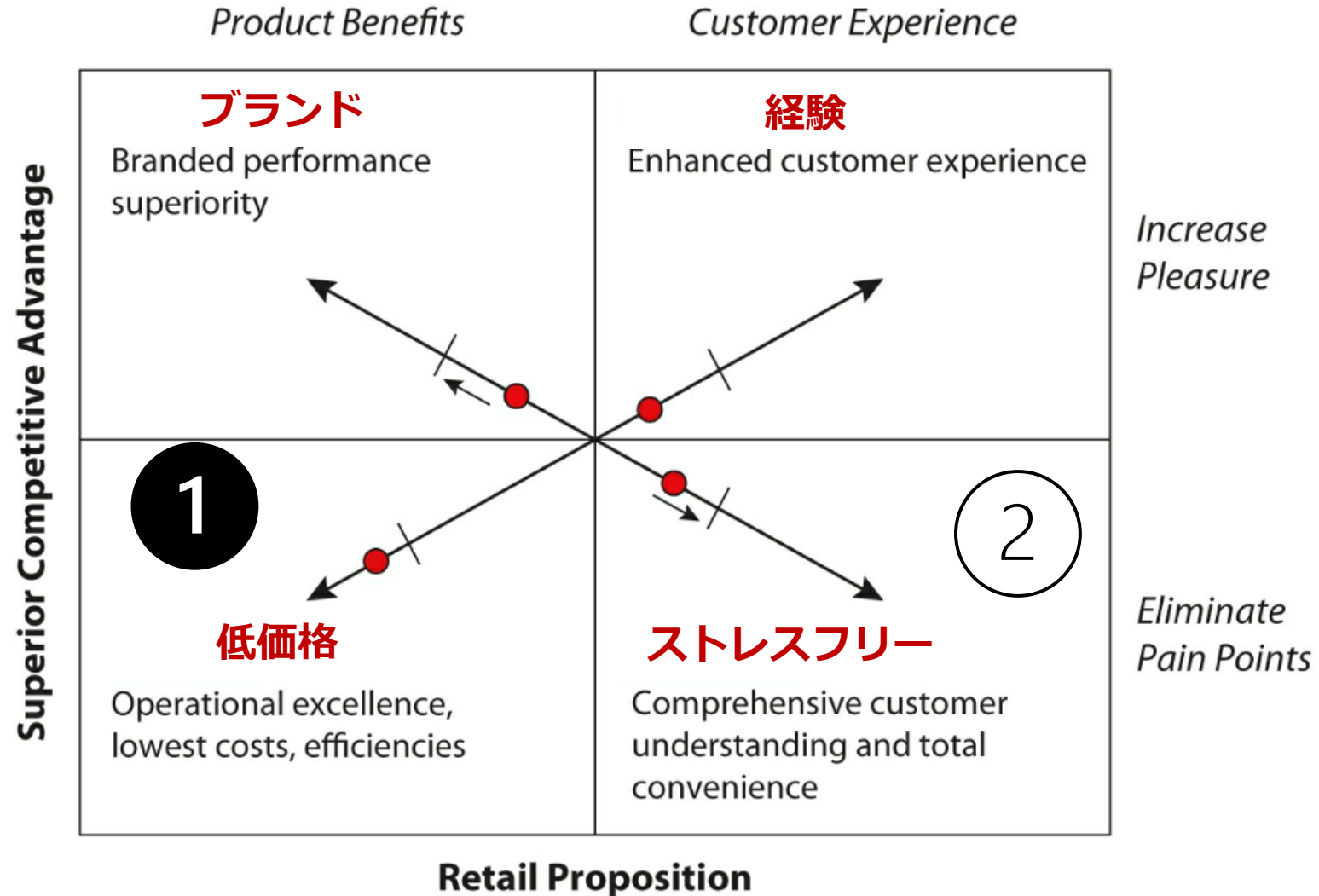
Warby Parker, Zara

Product Brand ↓	Experiential
Low Price ↓	Frictionless

T.J.Maxx, Costco, Luxury, Sephora

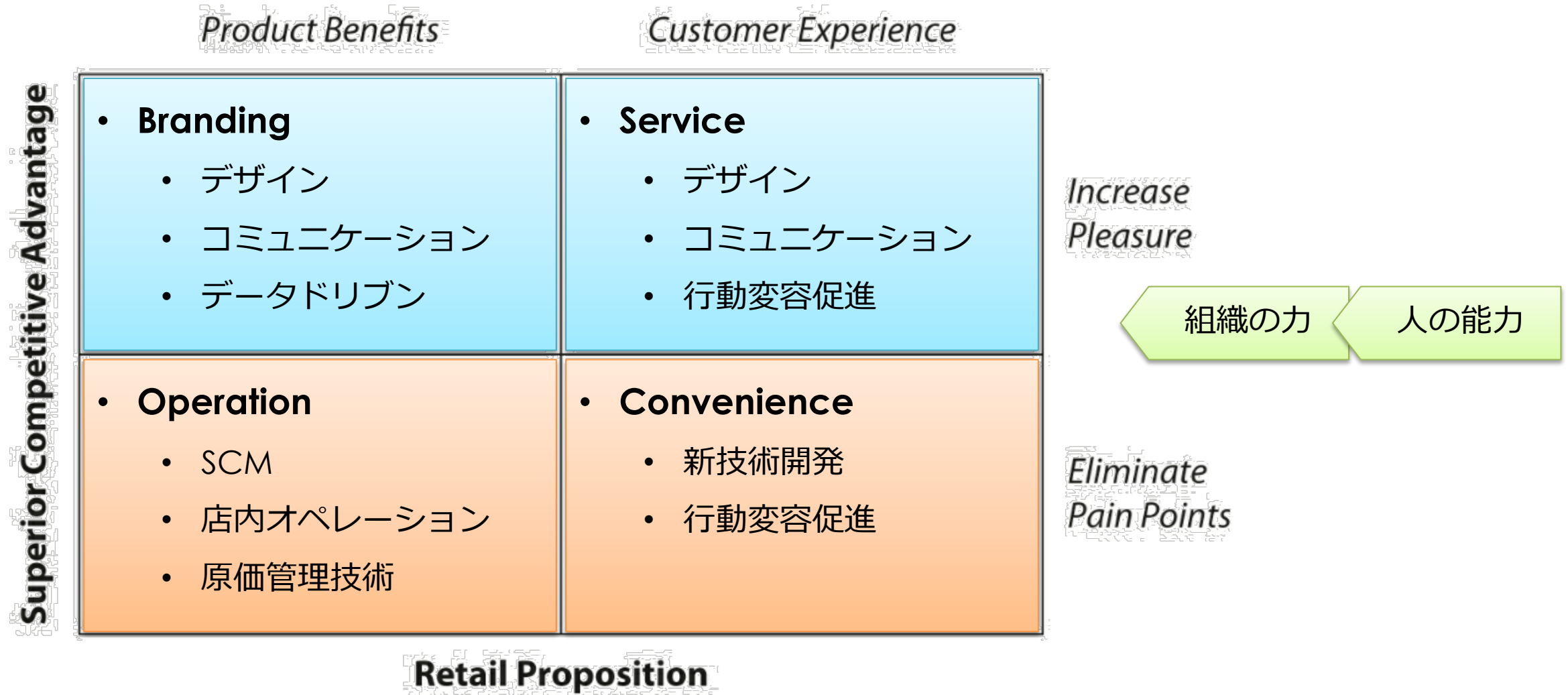
Product Brand →	Experiential ↑
Low Price →	Frictionless ↑

Figure 3.1. Plotting Walmart on the Kahn Retailing Success Matrix



推進するために必要な能力

Figure 1.2. The Kahn Retailing Success Matrix: Successful Strategies





Quadrant-4

顧客体験を変える: FRICTION LESS



1 棚の案内

2 情報中継・分析

3

レストランオーダー

4

栄養バランス可視化

商品スキャン・プロモーション・AIリコメンド

6

商品ピックアップ・BOPIS

7

自動ゲートチェックアウト

ロボットピッキング

店内展示品・シッピング注文

ignicaサービスを通じたDXの推進

主なサービスツール

- ・主たる目的

Scan & Go

- ・これまでの店内 | 屋外のカスタマージャーニーを改め、OMOを前提に お客様の買い物体験を最大化する

ビジネスインテリジェンス

- ・クラウド上のPOS-DBを可視化

ネット宅配業務アプリ

- ・ピッキング & パッキング業務
- ・予約商品の店舗分配
- ・配送ドライバーのアサイン

店内接客アプリ

- ・Scan&Goサーバーと連動してギフト予約とサービスカウンター業務

従業員教育アプリ

- ・ゲーミフィケーション



ignica POS(セルフPOS)

- ・Scan&Goと互換性あるPOS決済

入退店ゲート(In-Out)

- ・MyQRを読み込み来店者情報取得、レジ固定費の削減

ignicaサイネージ

- ・店内広告とマーケティング
⇒Scan&Goと連動

ERP | SCM ig for Biz

- ・在庫リアルタイム可視化
- ・商品補充 & 需要予測
- ・販売管理 & 仕入れ管理
- ・共同倉庫 -WMS連携
- ・予算管理、人的リソース管理

Ignica for Life



購買サービス



バーコード
スキャン



My コード
スキャン



オンライン
デリバリー



フード
デリバリー



ECギフト



買い物
カート



お気に入り
リスト登録

販促サービス



ignica共通
ポイント



プロモーション
クーポン



時間帯別
クーポン



特典
オファー



ロイヤル
カスタマー



栄養価
チェック



商品
レコメンド

その他サービス



プロフィール
登録・設定



ロケーション
チェックイン



レシート
Eメール



ネットプロ
モータスコア



アンケート
実施・集計



配送元店舗
マッチング

プロモーションの変更2020

木曜 毎日 開店から閉店で 店内商品 10%割引

レシ印刷時に割引対象商品の本体価格合計から

毎日がお得な曜日市

月	火	水	木	金	土	日
WAONポイント 5倍	ときめきポイント 3倍	ガッツヤ! クーポン 100円以上で10%OFF	開店7時終日 店内商品 10%割引	ガッツヤ! クーポン 100円以上で10%OFF	WAONポイント 5倍	朝割 10%OFF
お配り日	野菜の日	お魚の日	お肉の日	ヨーグルトの日	お酒の日	お米の日
お得意市	均一セール! 一番の市	やっチャば市	うまいもの市	大漁市	毎日タ市	

カスミ KASUMI FOOD MARKET FOOD SQUARE 1000 off スーパー

地域のお客様へ

カスミ緊急事態宣言

カスミは、お客様・従業員の安全・安心を第一に、政府・自治体の指針に従い、地域のライフラインとしての役割を継続することに全力を挙げて取り組んでまいります。

人との接触を減らす	安心してご購入いただくために
<ul style="list-style-type: none"> 集客イベントの中止 試食コーナーの中止 イトインコーナー・キッズコーナーの利用中止 	<ul style="list-style-type: none"> 出入り口への消毒液の設置 従業員全員のマスク着用 ショッピングカートの定期的な消毒 定期的な手の除菌

安心してお買い物をしていただくために

●ご協力をお願いします 感染防止に向けた取り組みへのご協力をお願いします

これからも安全と安心を第一に「よろこびを分かちあえる食卓づくり」を支えてまいります

●安全対策を継続します 買い物支援を必要とされるお客様は、ご遠慮なくお声掛けください

60歳以上のお客様限定

KASUMI シニアパスポート

KASUMIシニアデーは提示するだけでお買い得!ご利用の際はレジ精算前に必ずレジにご提示ください

全国共通

ソダテ

子育て支援カードの詳細は

マスク着用のご来店	お買い物時、お一人1人がかつ短時間で	休憩がすぐれない時はご来店をお控えください	お買い物の際は他のお客様と同様をあけて	レジではできる限りカード決済をおすすめします	リサイクルステーションへの資源投入の際には「分別」にご協力ください	従業員全員の毎日体温チェック・マスク着用・定期的な手の除菌	お惣菜・パン等のバラ販売の中止	レジで透明フィルムでの商品積み上げ省略	感染拡大を防ぐため、入店制限をさせていただく場合がございます	ショッピングカート等の定期的な消毒	店舗ホームページ掲載の混雑時間等情報をご活用ください
-----------	--------------------	-----------------------	---------------------	------------------------	-----------------------------------	-------------------------------	-----------------	---------------------	--------------------------------	-------------------	----------------------------

月	火	水	木	金	土	日
1 先勝 KASUMIシニアデー 5%割引	2 友引 ときめきポイント 3倍 KASUMIシニアデー 5%割引	3 先負 WAONポイント 10倍 Scan&Go ポイント 10倍	4 仏滅 10%割引 クーポン券発券日 10%割引 クーポン券	5 大安 カスミハッピーデー 5%割引	6 赤口 WAONポイント 5倍 子育て支援割引デー 5%割引	7 先勝 10%割引 クーポン券発券日
お肉の日	お肉の日	お肉の日	お肉の日	お肉の日	お肉の日	お肉の日

Scan & Go カード

【Scan&Goカード】

もっと身近に、もっと便利に、もっとお得に、楽しくワクワクするお買い物体験をみなさまへお届けしたい、そんな想いから作りました。

"Scan & Goカード" 誕生



money Scan & Go Smart Shopping

毎日のお買い物でポイントが貯まる!

KASUMIのお買い物でポイントがどんどん貯まる!

Scan & Go アプリで新しいお買い物体験を!

お手持ちのスマホがレジに

レジ待ちを省いてスピーディー

毎日お買い物100円ごとに1ポイント貯まる

おトクなシニア・子育て特典!

シニアデー 子育て支援デー

毎月曜日・火曜日 土曜日・日曜日

5倍 ポイント通常のクーポン配信日

毎週水曜日・金曜日は期間内ならいつでも好きな時に使える

10倍 ポイント通常のクーポン配信日

ぜひアプリをダウンロードしてください!

※この他にもたくさんのお得をご用意しております。詳しくはアプリをご覧ください。

スマホをお持ちでない方へ Scan & Goの魅力をもっと身近に "Scan & Goカード"

レジ精算前にレジ係員にご提示でポイントが貯まるカードです!

期間限定 毎日お買い物100円ごとに1ポイント貯まる 2倍 ポイント通常の

7月限定 1ヶ月間ずっと!

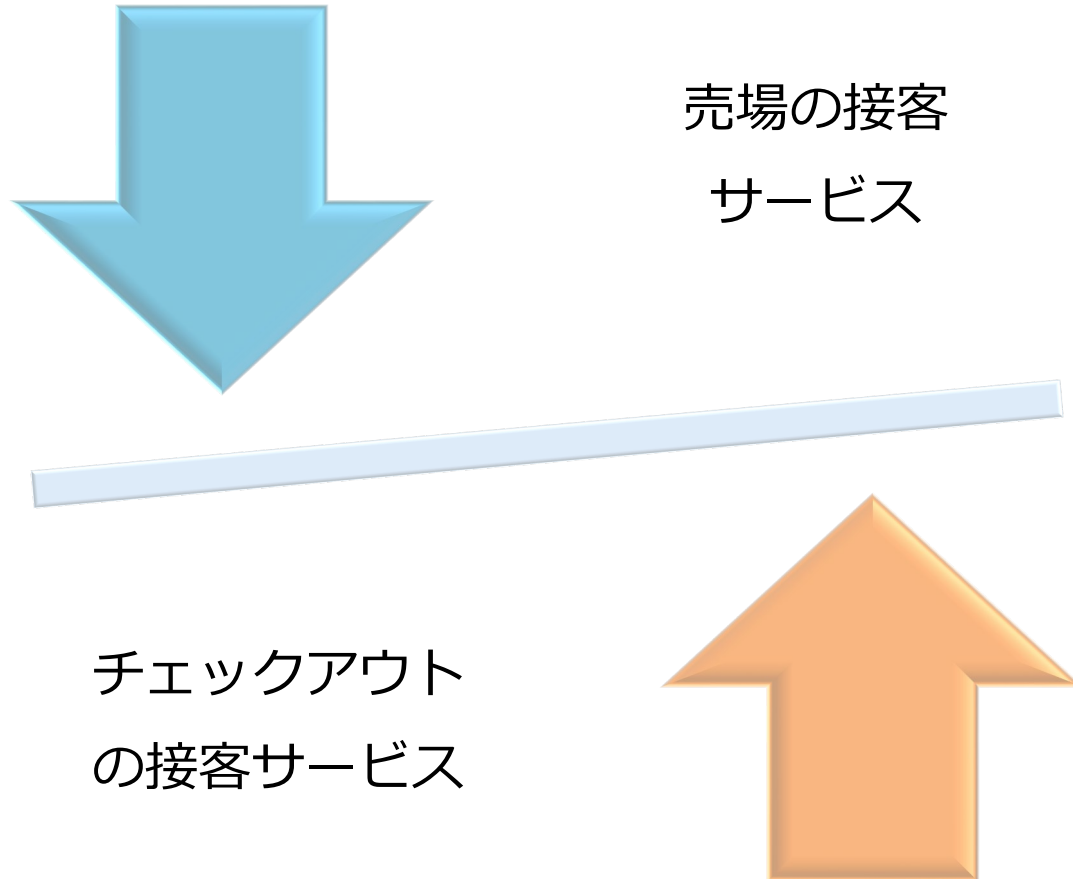
今なら100円ごとに1ポイント + シニア特典 ご利用の方は 子育て特典 ご利用の方は 2倍 ポイントプラス

お買い物100円ごとに1ポイント + シニア・子育て特典 2ポイント = 合計 3ポイント

※シニアデー・子育て支援デーの特典は、店舗での事前登録が必要です。各店舗サービスカウンターまでお申し込みください。
 ※このアプリは現金での決済はできません。一部の特典は子育て支援デーのみご利用いただけます。
 ※7月以降は毎月1日・15日・25日の3回、子育て支援デー・シニアデー・子育て支援デー・シニアデーのいずれかの日にご利用いただけます。

Trade off → Trade on

レジのセルフ化は単なるコストダウンではない



お手持ちのスマホがレジに!

アプリなら、もっとお得に **ポイントが貯まる!**

Scan & Go Smart Shopping

レジ待ち無し!

スキマ時間でお買い物!

ポイントがどんどん貯まる!
通常100円(税抜)毎に1ポイント付与されます

Online Delivery

"Scan & Goカード"

money Scan & Go

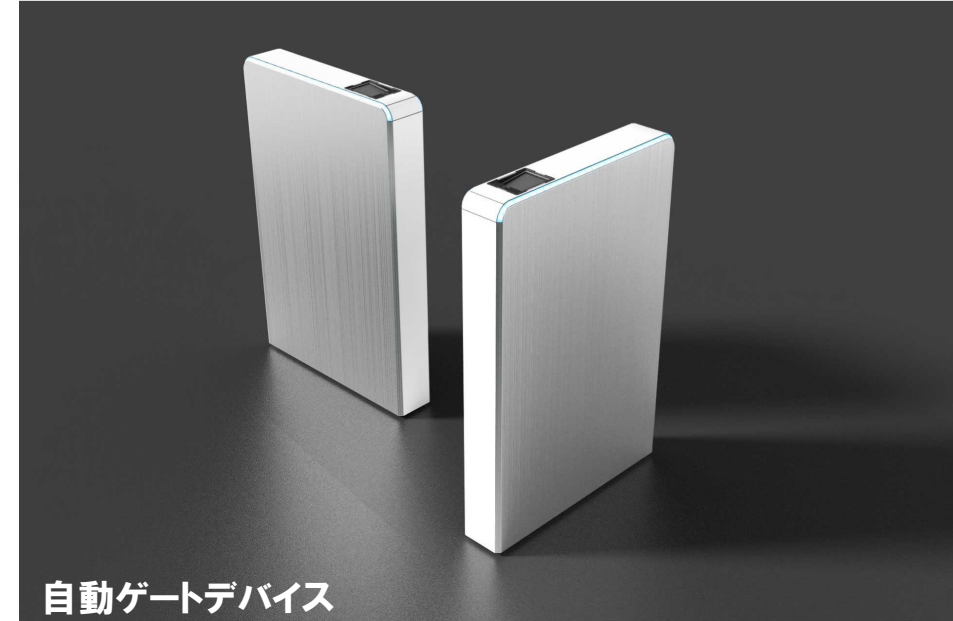
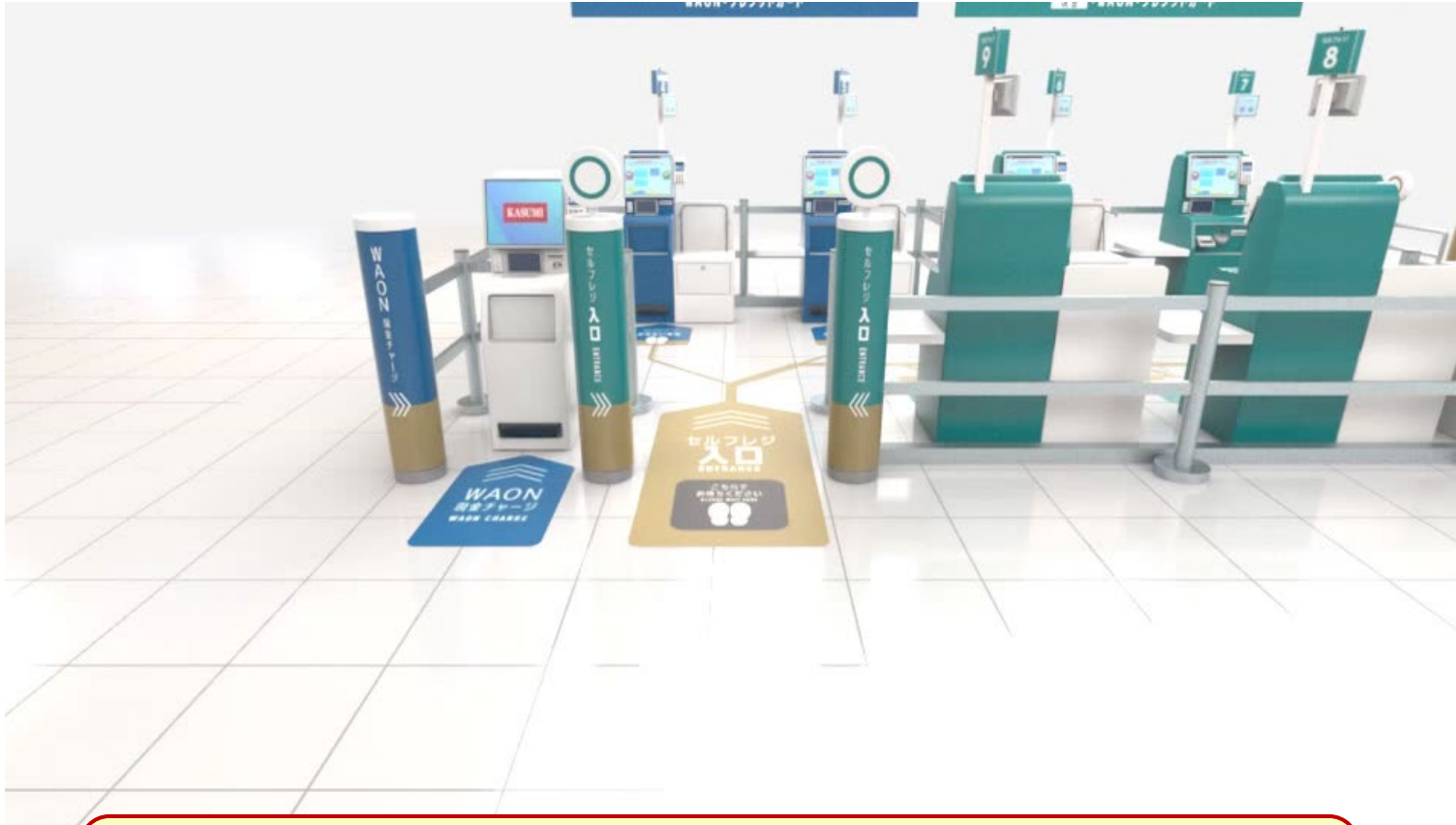
毎日のお買い物でポイントが貯まる!

6/20(火)よりスタート

※一部、ご利用開始日が異なる店舗がございます。

※詳しくは店内設置のリーフレットやポスターをご覧ください。サービスカウンターまたはレジ係員までお尋ねください。

Scan & Go との連携 - チェックアウト自動化ゲート



自動ゲートデバイス

- ignica POSとScan&Go出口ゲートを一本化
- 決済後の人流制御し、レジ監視を効率化
- 入店時のゲート通過プロセスを検討

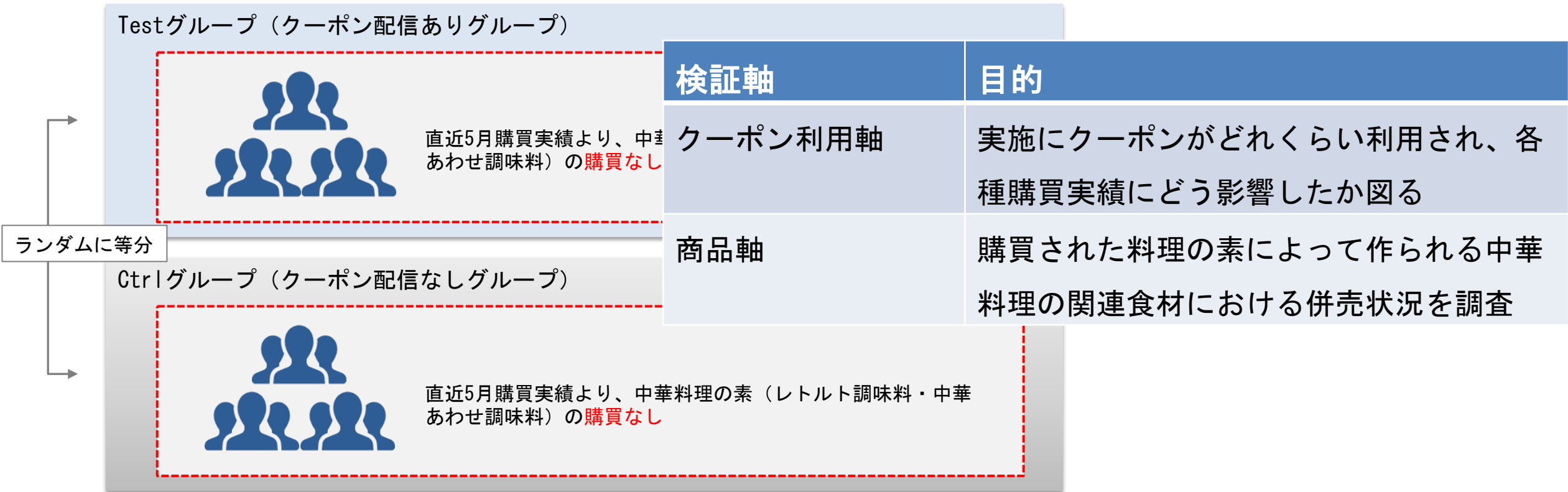
[速報] クーポン施策

クーポン施策_概要

項目	概要
施策名	梅雨バテ対策に！定番中華おかずの素クーポン
目的	手軽に調理できる「中華料理の素（レトルト調味料・中華あわせ調味料）」を配信することで各種中華料理を想起させ、同時に関連食材を併売してもらうことでバスケット単価向上を図る ※関連食材はキャベツ、長ネギ、ピーマン、ナス、豆腐、豚肉・エビ等を想定
実施内容	中華料理の素（レトルト調味料・中華あわせ調味料）未購買ユーザーに中華料理の素（レトルト調味料・中華あわせ調味料）を対象とした10倍クーポンを配信
実施期間	6/9（金）～6/22（木）
対象店	全店舗
付与条件	期間中に対象商品の購入金額に対し100円（税抜）毎に通常のignicaポイントの10倍分を付与（1日1回）
付与タイミング	会計後、即時付与

クーポン施策_配信設計・検証方法

- 直近5月購買実績より本施策条件にあったユーザー抽出・ランダム振り分けによってTest/Ctrlグループを設定
- クーポン利用軸と商品軸の観点を取り入れ、各グループの比較によって効果検証を実施



クーポン施策_対象ユーザー数

項目	概要
対象ユーザー条件 (商品条件)	最新5月購買実績より“中華料理の素（レトルト調味料・中華あわせ調味料）”の購買がないユーザー
対象セグメント	専業主婦ユーザー
施策対象ユーザー数	16,832人（レギュラー：6,192人/ライト：10,640人）
実配信ユーザー数 (Testユーザー)	8,416人（レギュラー：3,096人/ライト：5,320人）

BLANDE

Quadrant-1

顧客体験を変える: EXPERIENTIAL






BLANDE Prime

ブランデプライム



(年会費 無料) (年会費3,000円) (年会費5,000円)

\\ 会員募集中 / 入会はスマホで簡単! まずは  Scan&Go をダウンロード

スキャンアンドゴー



アイコンの 見方

Gold
会員様対象

Silver
会員様対象

Bronze
会員様対象

エコバッグ プレゼント

新規入会特典として
BLANDE オリジナル
エコバッグを
プレゼントいたします
※詳しくはクーポンをご確認ください

対象ランクの
会員様のみ
各サービス
をご利用いただけます



コーヒー・紅茶
いずれか無料
※詳しくはクーポンを
ご確認ください



お酒プレゼント
※詳しくはクーポンを
ご確認ください



限定商品
優先購入



お得な
旅行プラン



新発見スタンド
研究学園店
のみ



ラウンジ利用
研究学園店
のみ



モーニング・カフェ
優待



Order & Eat
優待



プロ直伝
講座



高島屋法人事業部
おすすめ商品ご購入



coming soon
オンライン
フィットネス



coming soon
お金の
相談窓口



ご入会特典
ポイント
プレゼント



ご紹介特典
お友達紹介で
ポイントプレゼント



アニバーサリー
特典
ポイントプレゼント



ドッグラン利用
研究学園店
のみ



季節のお花
プレゼント
※詳しくはクーポンを
ご確認ください



Online Delivery
配送料無料
※1,500円(税込)以上
のお買い物でご利用いただけます



医療相談アプリ
LEBER



ヘルスサポート
つくば並木店
のみ

※ BLANDE Prime 特典・サービスは、一部変更になる場合がございます。※詳しくは、インフォメーションまたはレジ係員にお気軽にお尋ねください。※ポイントは、1ポイント=1円相当としてご利用いただけます。

会員様の自動更新ができます

Scan&Go Order&Eat Online Delivery

年間ご利用金額合計

120,000円(税込)以上



年間ご利用金額合計

80,000円(税込)以上



で自動更新ができます!

条件に当てはまらない場合でも、
年会費を支払うことで
希望のランクへの入会更新は可能です。



Café & Dine

東海中央



阿見



友部旭町





Quadrant-2

製品の効用を変える: PRODUCT BRAND



「人」「食」「生活」「文化」が、商品・サービスを通じて交じり合う
BLANDE は、これからもそんなお店を目指します



カスミオリジナル商品 Miil

「Miil KASUMI」とは、食事=ミール(Meal)と、カスミ(KASU"MI")を掛けた造語です。
 「良い日常は、良い食生活から」をテーマに、カスミならではのオリジナリティやこだわり、
 地域との繋がりを大切にして開発された3つのカテゴリーの商品です。



カスミならではの
オリジナル商品です。



豊かな食生活を演出する
こだわり商品です。



地域との繋がりを大切にした
ベストローカルな商品です。

MiiL Journal

[Trending Now](#)[Food & Culture](#)[MiiL Products](#)[Videos](#)[Daily Illustrations](#)[Archive](#)

All | New Arrivals

sort by



木内製菓 三色おはぎ

あんこ、きな粉、ずんだ3種の味わいが楽しめる三色おはぎです。もっちり食感...



MiiL しょうがの和風スープ

たっぷりの野菜が入ったフリーズドライのスープ。160ml、カップ8分目の熱...



MiiLとろけるチーズ

とろりとした糸引きとココが料理の幅を広げてくれるチーズ。パンやグラタン...



MiiL 焼肉のたれ

フルーティーな甘みとたっぷり入ったニンニクが調和した焼き肉のたれ。しょ...



MiiL 焼肉のたれ

国産りんごのお... 国産りんごの甘味と旨味を凝縮した風味豊かな焼肉のたれです。りんごの華や...



MiiL焼肉のたれ

甘口醤油味 愛知県で主に焼肉のたれや調味料を製造する「松屋栄食品本舗」がつくった甘...



KASUMI

CONFIDENTIAL. Copyright © KASUMI Co., Ltd. All Rights Reserved.

UNFREEZING & MOVING



身体は食べたものでできている

You are what you eat.



NEWS

Find Us 取扱店舗を更新いたしました

VIEW MORE →

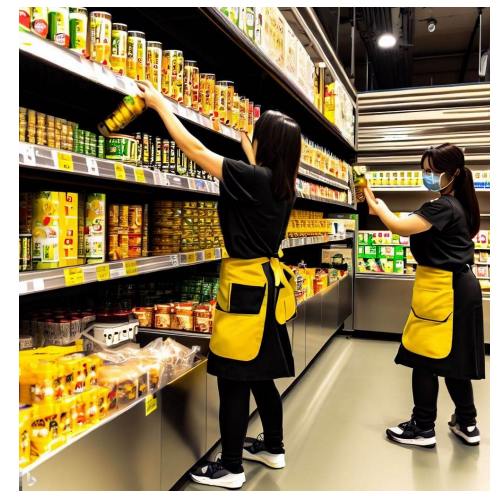
BLOG

釣りが環境汚染の一因に？海の現状や気をつけるべきことを解説

VIEW MORE →

Let's Play!
見てみてね!

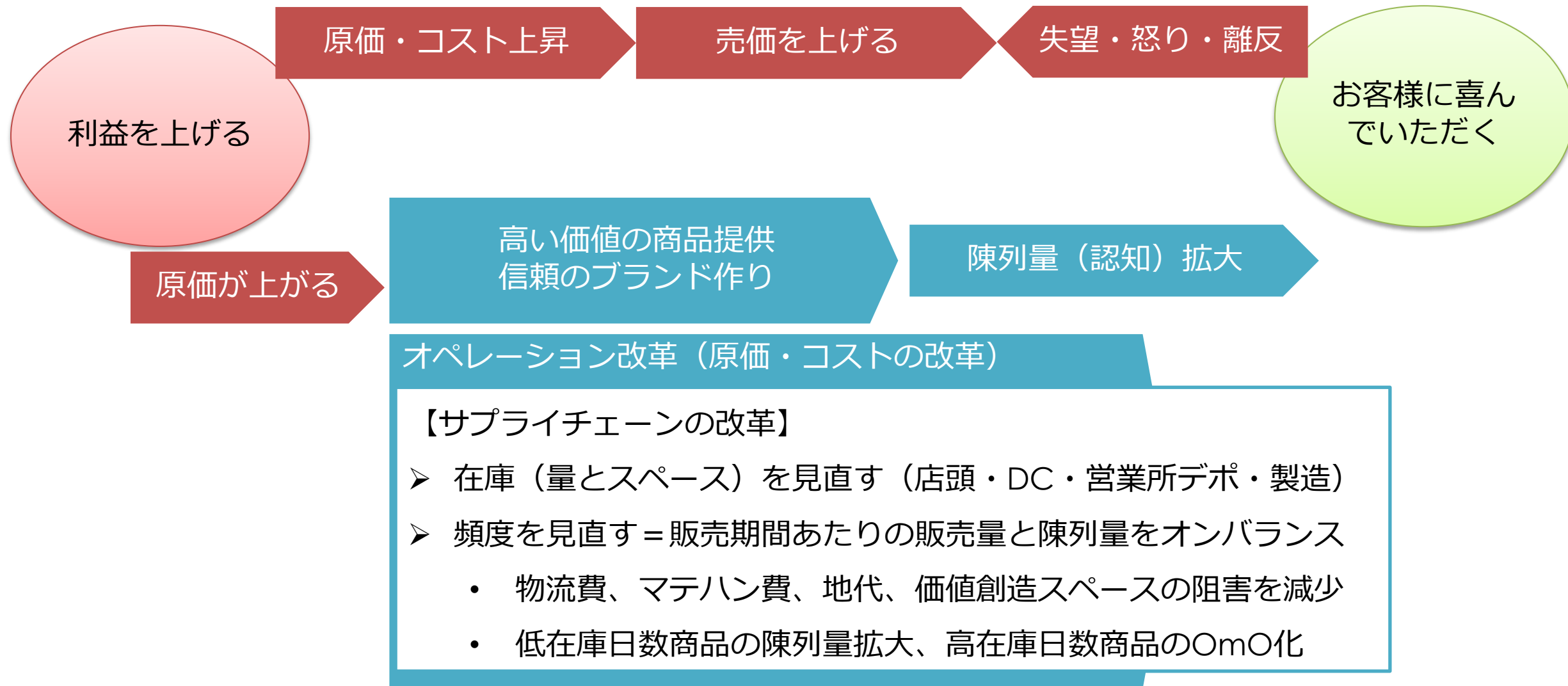




Quadrant-3

優れたオペレーション、絶対的低コスト、高効率

商品軸での目的を達成するには？



サプライチェーンを取り巻く課題



①商品マスタ属性情報の一元化、表示義務

商品情報の可視化

取引条件の見直し（リードタイム、販売期限...）

配送条件の見直し（White 物流）

フードマイレージの削減

ビジネスモデル
変更②

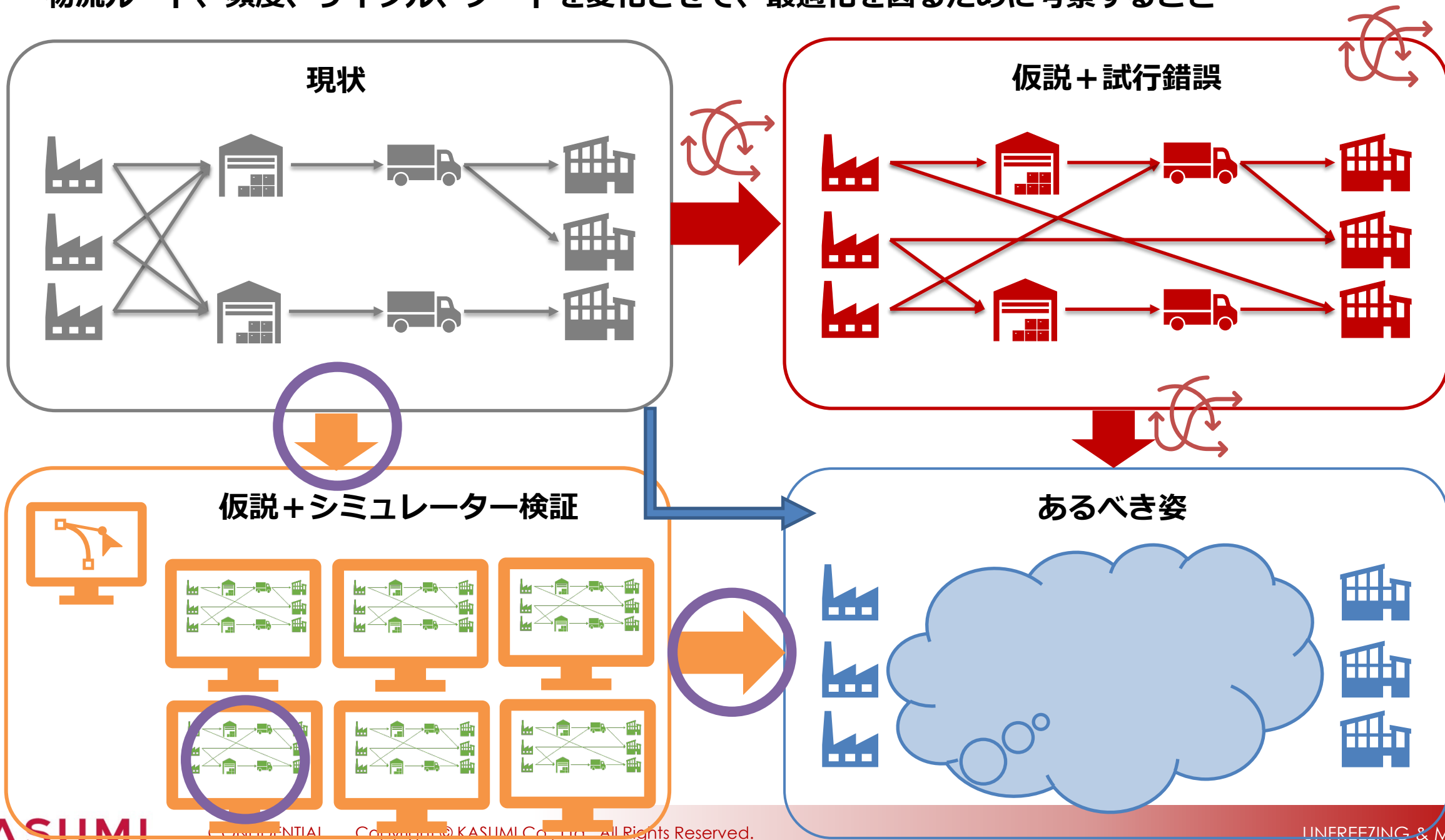
フィジカルインターネット、物流DX

③POST流通BMS

今回のプロジェクトでは

- ①は小売業協会DX会議案件
- ②は物流研究会とDX会議の連携案件
- ③は今後のDX会議の課題

物流ルート、頻度、サイクル、ノードを変化させて、最適化を図るために考察すること



商品マスタ情報（領域A,B）の標準化が必要な条件：従前の商流・物流＋消費者への対応（EC）

原材料の変更
パッケージの変更

公式な画像情報の不在
（自撮り...その責任は）

ロボットの商品把持情報不在

消費者の原材料・添加物など
に関する意識の高まり

EC購入時の画像情報
（複数面からの撮像）

EC購入時の画像情報
（複数面からの撮像）

ブランドオーナーによる
公式な商品情報の必要性

商品情報の正確性・迅速性の担保

商品情報の一元化・同期化

情報種類の拡張（2D,3D画像、内容物情報）

取引情報の正確性・情報追跡の担保

EDI情報の拡張

情報の種類

関係者の範囲

メッセージ交換手段

サプライチェーンの平準化・省コスト化

リードタイム延長（計画化）

在庫可視化ベースの配送最適化

他社共同配送 静脈物流の共同利用

サプライチェーン・ファイナンス

フィジカルインターネット対応

業種の垣根を越えた
議論が必要

日本小売業協会

CIO研究会+ステアリングコミッティ

流通サプライチェーン政策研究会
アドバイザリー会議（DX会議）

SCMシミュレーター

生産者、製造、卸売、小売事業者、物流事業者

商品マスタ標準化活動

生産者、製造、卸売、小売事業者、物流事業者

商品情報レジストリー

（GS1 Japan、ジャパン・インフォレックス、プラネット）

その他の課題検討…

取引データ交換、決済ソリューション、ロボット化等々